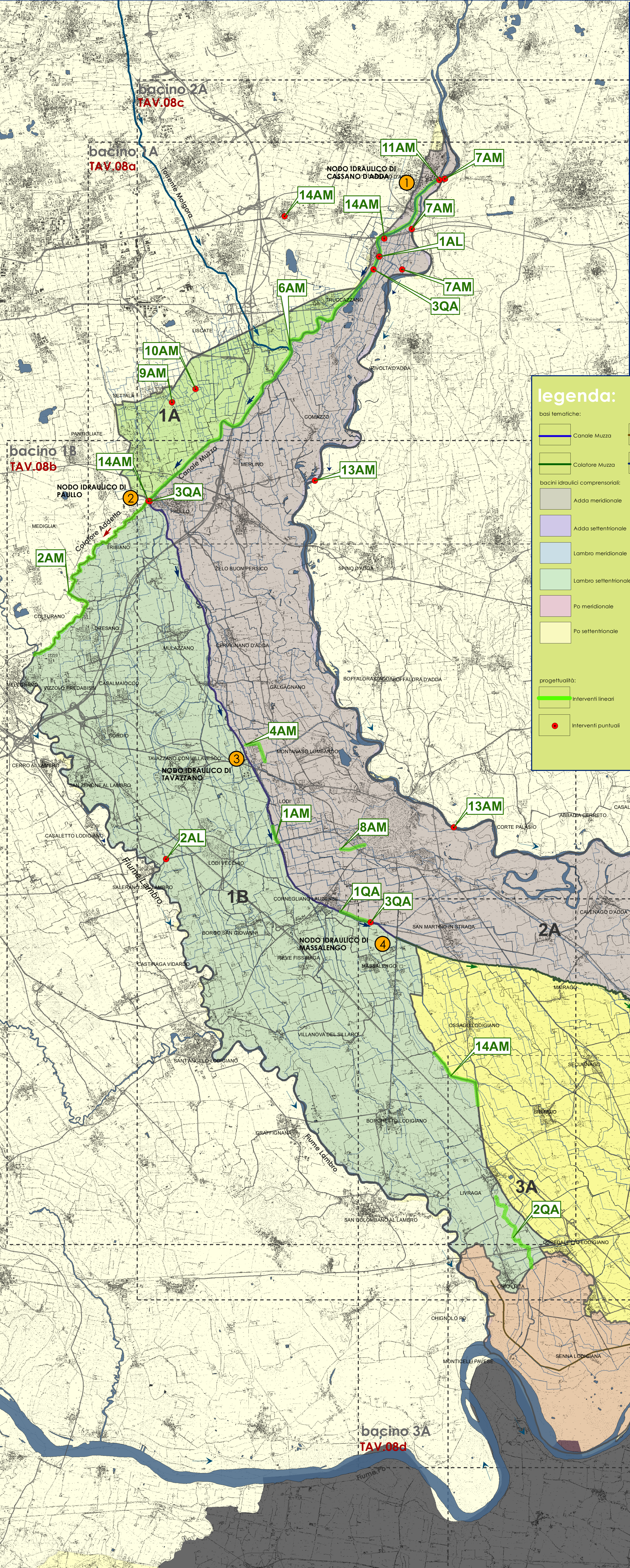
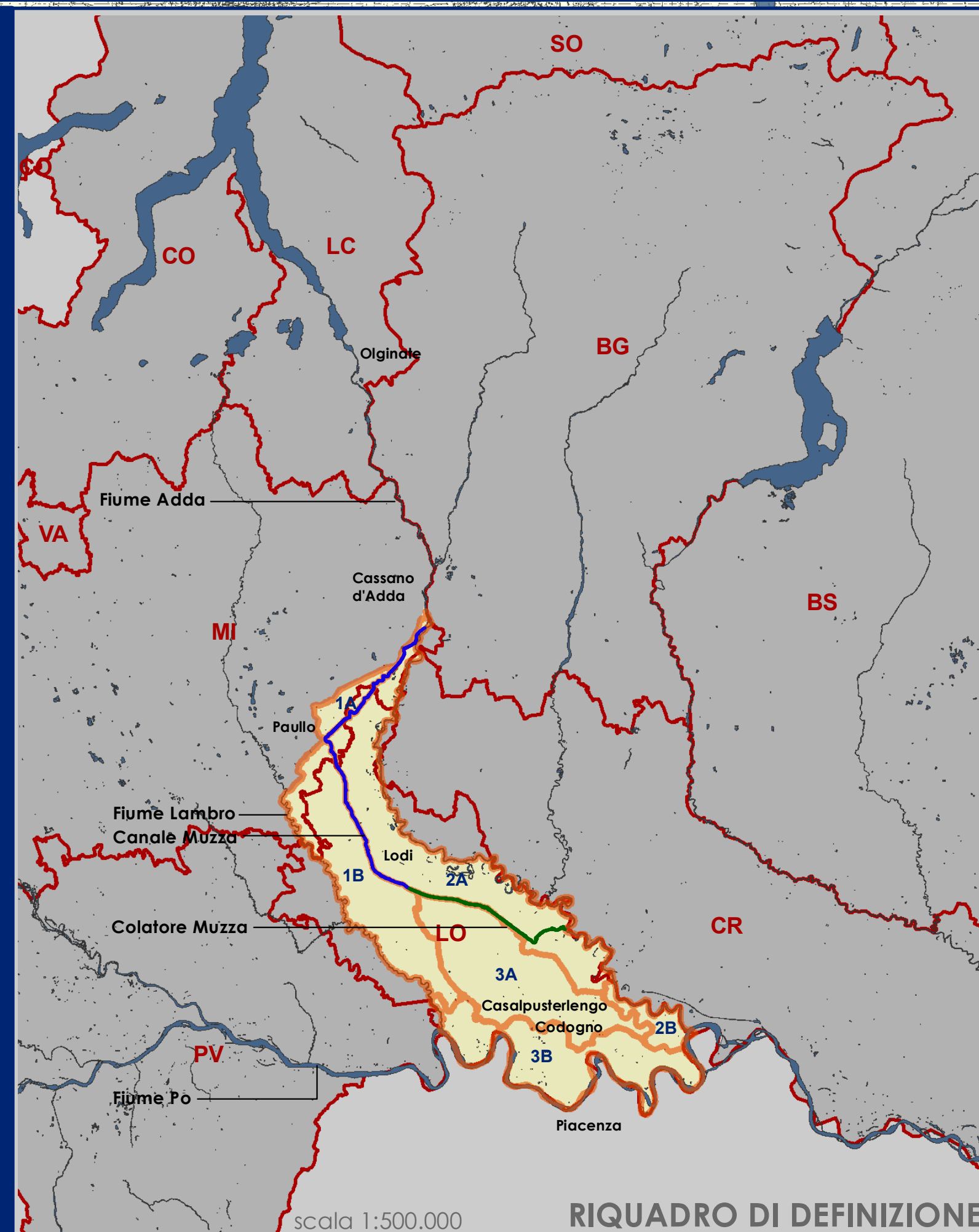


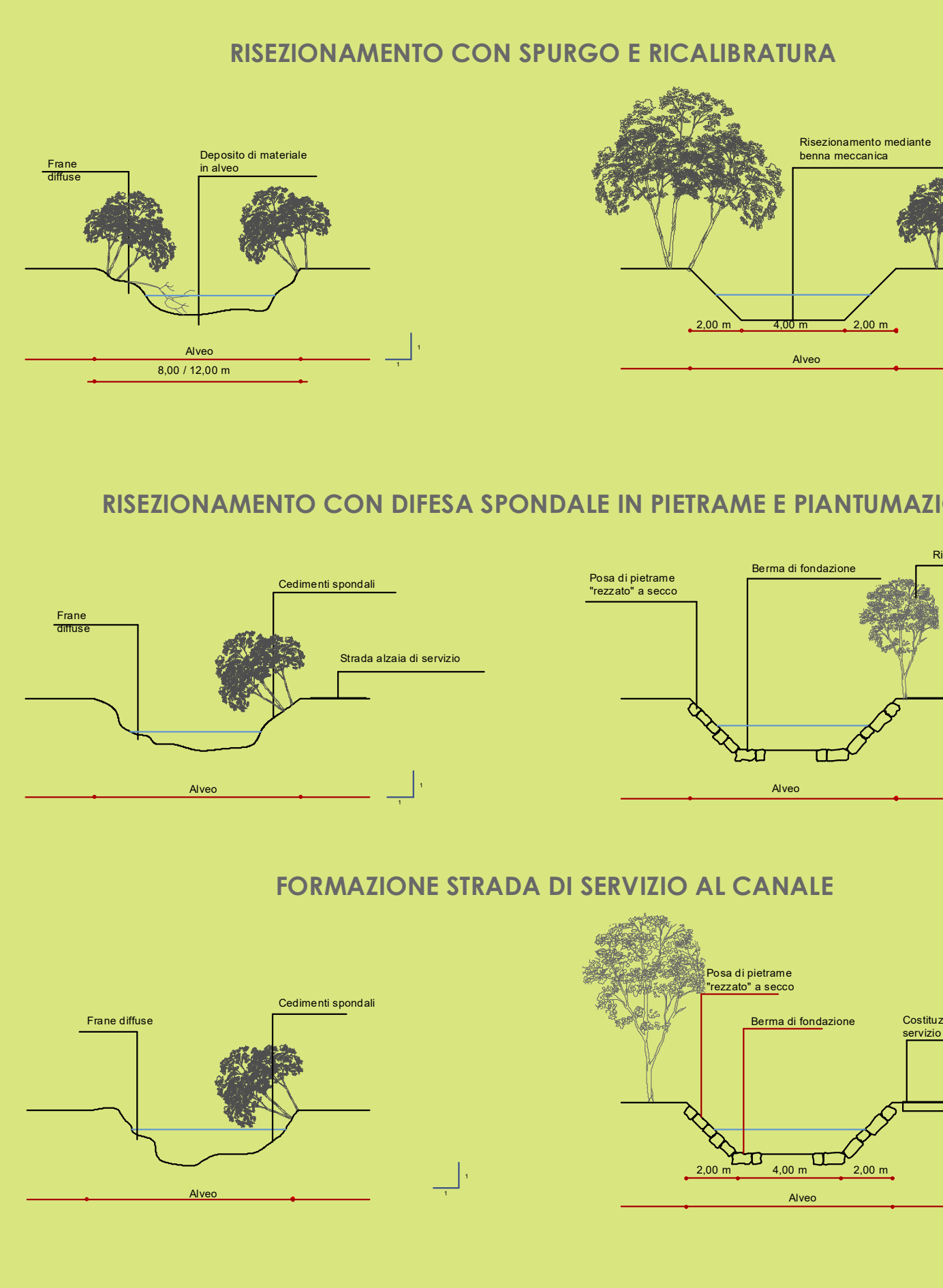
**RIQUADRI INFORMATIVI**



**legenda:**

- basi tematiche:**
- Canale Muza
  - Collettore Generale di Bonifica
  - Colatore Muza
  - Torrente Molgare
- bacini idraulici comprensori:**
- Adda meridionale
  - Adda settentrionale
  - Lambro meridionale
  - Lambro settentrionale
  - Po meridionale
  - Po settentrionale
- progettualità:**
- Interventi lineari
  - Interventi puntuali

**sezioni tipologiche interventi:**



n° distretto	AZIONE	n° distretto	AZIONE
1AU	BPM1 - Centrale idroelettrica su Canale Muza - Scarpaccio n.4	1	BPM1 - Ripristino funzionale canale Muza nel tratto Muzetta di Lodigicchio - L'orata - Povera Vistiana con tecniche di ingegneria naturalistica
2AU	BPM4 - Centrale idroelettrica su Colatore Silaro	2	AD01 - AD02 - AD03 - AD04 - AD05 - AD06 - AD07 - AD08 - AD09 - AD10 - AD11 - AD12 - AD13 - AD14 - AD15 - AD16 - AD17 - AD18 - AD19 - AD20 - AD21 - AD22 - AD23 - AD24 - AD25 - AD26 - AD27 - AD28 - AD29 - AD30 - AD31 - AD32 - AD33 - AD34 - AD35 - AD36 - AD37 - AD38 - AD39 - AD40 - AD41 - AD42 - AD43 - AD44 - AD45 - AD46 - AD47 - AD48 - AD49 - AD50 - AD51 - AD52 - AD53 - AD54 - AD55 - AD56 - AD57 - AD58 - AD59 - AD60 - AD61 - AD62 - AD63 - AD64 - AD65 - AD66 - AD67 - AD68 - AD69 - AD70 - AD71 - AD72 - AD73 - AD74 - AD75 - AD76 - AD77 - AD78 - AD79 - AD80 - AD81 - AD82 - AD83 - AD84 - AD85 - AD86 - AD87 - AD88 - AD89 - AD90 - AD91 - AD92 - AD93 - AD94 - AD95 - AD96 - AD97 - AD98 - AD99 - AD100
3AU	AD13 - Centrale idroelettrica su Colatore Gandolfo	3	BPM7 - BPM8 - Percorso ambientale di Evoluzione lungo la roggia Codogno e valorizzazione del territorio rurale.
1Q	BPM1 - BPM2 - Progetto di sviluppo di una foresta diffusa a scopo Recreativo, energetico e paesaggistico in comune di Corchigliano Lodigiano - Provincia di Lodi	4	BPM12 - La via verde del canale Muza: risoluzione delle interferenze con la rete viabilistica.
2Q	BPM1 - BPM2 - Azione filia diffusa lungo il Colatore Venere nei territori di confluenza al Po	5	BPM13 - BPM14 - Ripristino ambientale delle sponde golenali lungo il fiume Po, con creazione di percorsi ambientali.
3Q	BPM1 - Installazione di strumentazione per il rilevamento dei principali parametri ambientali	6	BPM15 - BPM16 - La rete verde consortile: riqualificazione dei percorsi ambientali dell'alto canale Muza.
		7	Comprensorio - Implementazione della rete consortile di monitoraggio del Deflusso Minimo Vitale.
		8	BPM17 - Progetto per la realizzazione del nuovo collegamento ciclabile con il Polo Universitario e creare in sicurezza idraulica della roggia Bergana Filigiana in comune di Lodi.
		9	BPM18 - Implementazione della conoscenza sulla rete di fontani, con particolare riferimento alle interconnessioni con il reticolo consortile di irrigazione, via a rilevamento topografico e idrometeorologico, per individuare criticità e effettuare interventi di salvaguardia nel territorio alto del comprensorio 1° lotto.
		10	BPM19 - Aumento della conoscenza sulla rete di fontani, con particolare riferimento alle interconnessioni con il reticolo consortile, via a rilevamento topografico e idrometeorologico, per individuare criticità e effettuare interventi di salvaguardia nel territorio alto del comprensorio 2° lotto.
		11	Comprensorio - Ripristino ambientale delle sponde fluviali del Traversino sul fiume Adda.
		12	BPM20 - Intervento di manutenzione della vegetazione instabile sui paramenti arginali lungo il fiume Po.
		13	FO005 - Studio di fattibilità per l'impiego della zona umida lungo il fiume Adda.
		14	BPM21 - Percorso ambientale lungo il derivatore Ca' del Pano.
		15	Pace - Installazione di strumentazione per il rilevamento dei principali fattori meteoroclimatici.