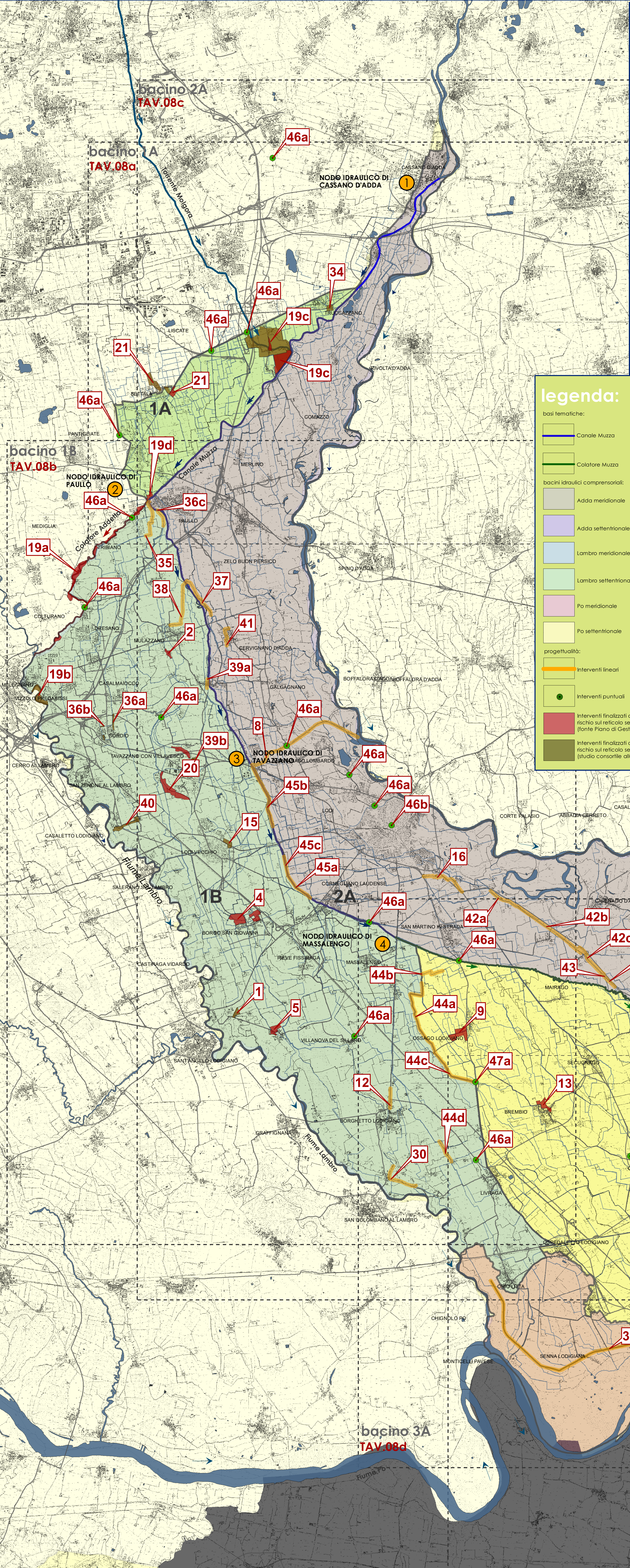
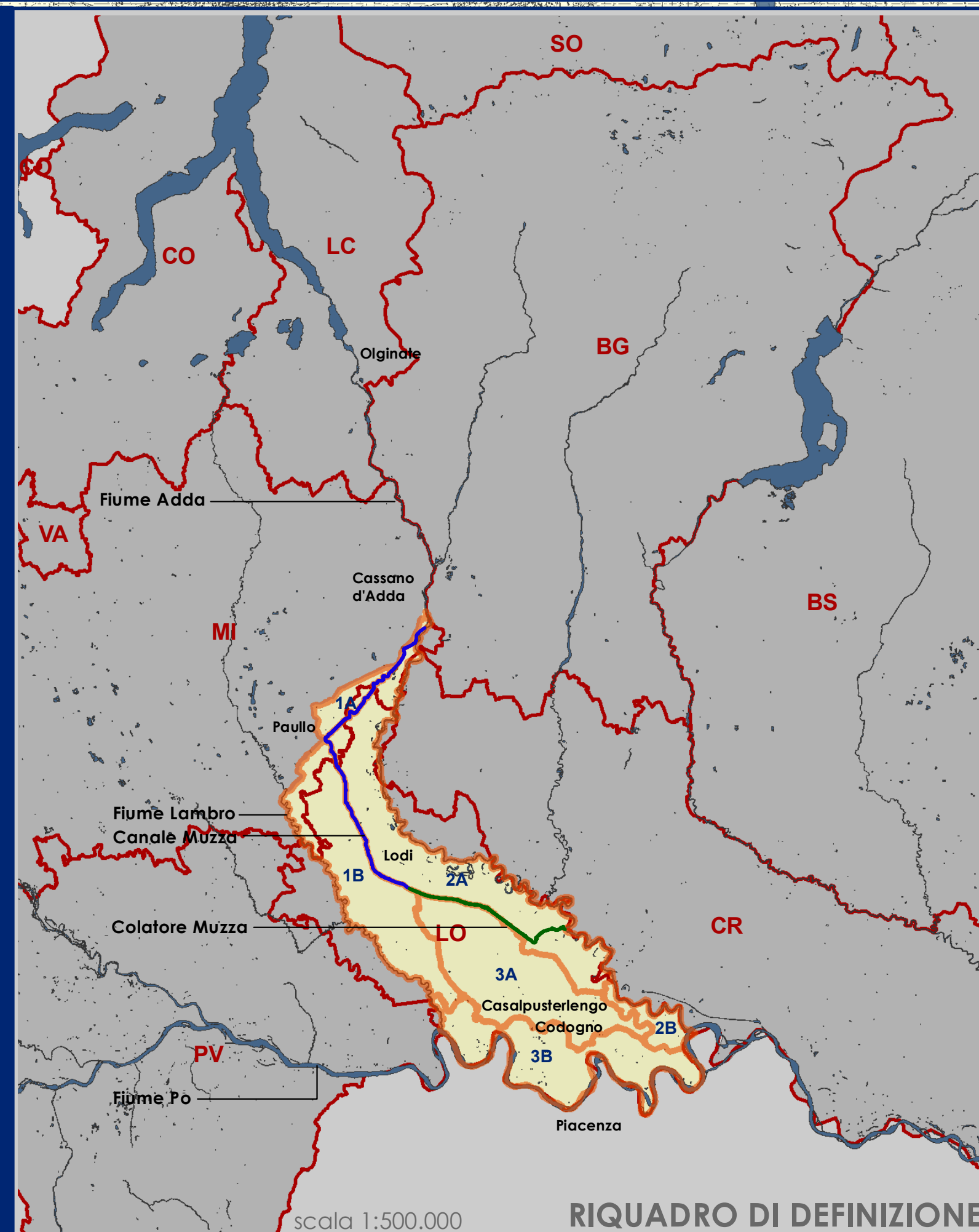


RIQUADRI INFORMATIVI



legenda:

base tematiche:

- Canale Muza
- Canale Colatore Muza
- Canale Adda meridionale
- Canale Adda settentrionale
- Canale Lambro meridionale
- Canale Lambro settentrionale
- Canale Po meridionale
- Canale Po settentrionale

basini idraulici comprensoriali:

- Adda meridionale
- Adda settentrionale
- Lambro meridionale
- Lambro settentrionale
- Po meridionale
- Po settentrionale

progettuali:

- Interventi lineari
- Interventi puntuali
- Interventi finalizzati alla riduzione del rischio sul reticolo secondario di pianura (fonte Piano di Gestione Rischio Alluvioni (PGRA))
- Interventi finalizzati alla riduzione del rischio sul reticolo secondario di pianura (studio consortile alluvione nov. 2014)

sezioni tipologiche interventi:

RISEZIONAMENTO CON POSA CANALETTA

RISEZIONAMENTO CON SPURGO E RICALIBRATURA

RISEZIONAMENTO CON DIFESA SPONDALE IN PIETREME

N°	Distretto	AZIONE	N°	Distretto	AZIONE
1	CO01	Ripristino funzionale e messa in sicurezza del tratto urbano della Roggia Donna, al fine della salvaguardia idraulica dei territori di S. Angelo Lodigiano frazione Marzotto	31	SP17	Interventi di manutenzione ordinaria e ripristino funzionale del Canale Fossataro a Cologno - San Fiorano
2	SP13	Risoluzione delle criticità per il recepimento degli scarichi urbani ed industriali nel territorio del comune di Muzzano mediante il Colatore Trivato	32	SP10, LO08	Intervento di manutenzione straordinaria del canale Acquaroma F-3-B a Tenore di San Fiorano
3	LO06B, SP15, SP16, SP42	Impianti idrovori del territorio basso: manutenzione straordinaria degli organi elettromeccanici e degli impianti impiantistici - 1° lotto	33	LO02, SP05, SP06, SP07, SP08, SP09	Intervento di adeguamento dei parametri idraulici del canale idraulico di San Fiorano
4	SP10, SP13	Intervento di sistemazione idraulica di S. Angelo Lodigiano nel comune di S. Angelo Lodigiano - 1° lotto	34	FO0203	Sistemazione e ripristino funzionale della roggia Cattaneo Settali nel tratto urbano in comune di Tricesiano ad adeguamento idraulico - funzionale del canale e della rete irrigua - idraulica consortile al fine della salvaguardia idraulica dei territori in comune di Tricesiano in provincia di Milano
5	SP10, SP13	Intervento di sistemazione idraulica di S. Angelo Lodigiano nel comune di S. Angelo Lodigiano - 2° lotto	35	AO03	Sistemazione strutture spondali del canale derivatore Cava Boica per il ripristino dell'affidabilità statica e di esercizio.
6	SP11	Ripristino funzionale e messa in sicurezza del canale Risala per una lunghezza di circa m. 2.800,00 in al fine della salvaguardia del territorio di Caselle Landi	36a	SP11	Adeguamento funzionale del canale Canale Fiume Vecchia e Lancia di Muzza in comune di Sottile - 1° lotto
7	LO06B, SP15, SP16, SP42	Adeguamento funzionale alla sicurezza degli impianti idrovori di bonifica del territorio della Roggia Donna (dotazione di agrigatore meccanico automatico per la raccolta e la gestione del materiale estraneo per ogni impianto)	36b	SP11	Interventi di sistemazione idraulica e manutenzione nel distretto Apello
8	SP12	Ritoccamento integrale del paramento di difesa dell'argine della Roggia Donna e del canale di Sottile	36c	AO03	Adeguamento funzionale del canale Canale Fiume Vecchia e Lancia di Muzza in comune di Sottile - 2° lotto
9	LO06A, SP11, SP12	Verificando l'andamento delle sponde del colatore Spalato in Calatone Casale per la salvaguardia idraulica del territorio di Ossigo	37	SP05, SP12	Sistemazione strutture spondali del canale derivatore Sallone per il ripristino dell'affidabilità statica e di esercizio in Comune di Padri
10	LO06A, SP11, SP12	Manutenzione straordinaria e adeguamento funzionale dei fabbricati degli impianti idrovori consortili	38	SP11	Sistemazione strutture spondali del canale derivatore Vite per il ripristino dell'affidabilità statica e di esercizio in Comune di Muzzano
11a	SP11	Manutenzione straordinaria rete di bonifica del canale Fiume Vecchia e Lancia di Muzza in comune di Sottile - 1° lotto	39a	SP11	Sistemazione strutture spondali del canale derivatore Vite per il ripristino dell'affidabilità statica e di esercizio in Comune di Muzzano
11b	SP11	Manutenzione straordinaria rete di bonifica del canale Fiume Vecchia e Lancia di Muzza in comune di Sottile - 2° lotto	39b	SP14	Sistemazione strutture spondali del canale derivatore Vite per il ripristino dell'affidabilità statica e di esercizio in Comune di Muzzano
12	SP18	Ripristino della funzionalità del colatore Muzza nel territorio di Borgonovo Lodigiano	40	SP14	Interventi di sistemazione idraulica e adeguamento della capacità di scarico in fiume Lambro nel tratto compreso tra Zambona e Lambro
13	SP17	Convenzione con Regione Lombardia per la gestione del canale Fiume Vecchia e Lancia in comune di Lodigiano: adeguamento idraulico - funzionale del canale Fiume Vecchia e Lancia in comune di Lodigiano	41	SP12	Ripristino funzionale e messa in sicurezza idraulica per l'adeguamento della capacità ricettiva - 2° lotto
14	LO06A, SP11, SP12	Opere di rete per la messa in sicurezza delle opere di colatura del territorio di Sottile: interventi di manutenzione ordinaria e straordinaria	42a	SP12	Interventi di sistemazione idraulica e adeguamento della capacità di scarico in fiume Lambro nel tratto compreso tra Zambona e Lambro
15	SP14	Sistemazione e ripristino funzionale del canale Balbastro in comune di Sottile	42b	SP12	Interventi di sistemazione idraulica e adeguamento della capacità di scarico in fiume Lambro nel tratto compreso tra Zambona e Lambro
16	SP17, SP12	Scandone Bertonica: sistemazione idraulica per l'adeguamento della capacità ricettiva - 2° lotto	42c	SP12	Interventi di sistemazione idraulica e adeguamento della capacità di scarico in fiume Lambro nel tratto compreso tra Zambona e Lambro
17	LO06B, SP15, SP16, SP42	Impianti idrovori del territorio basso: manutenzione straordinaria degli organi elettromeccanici e degli impianti impiantistici - 1° lotto	42d	SP12	Interventi di sistemazione idraulica e adeguamento della capacità di scarico in fiume Lambro nel tratto compreso tra Zambona e Lambro
18	SP10, LO06A	Impianti idrovori del territorio basso: manutenzione straordinaria degli organi elettromeccanici e degli impianti impiantistici - 2° lotto	43	SP12	Interventi di sistemazione idraulica e adeguamento della capacità di scarico in fiume Lambro nel tratto compreso tra Zambona e Lambro
19a	SP11	Adeguamento idraulico funzionale del canale Canale Fiume Vecchia e Lancia di Muzza in comune di Sottile - 1° lotto	44a	SP12	Interventi di sistemazione idraulica e adeguamento della capacità di scarico in fiume Lambro nel tratto compreso tra Zambona e Lambro
19b	SP11	Interventi di adeguamento della capacità ricettiva del canale Fiume Vecchia e Lancia di Muzza in comune di Sottile - 1° lotto	44b	SP12	Interventi di sistemazione idraulica e adeguamento della capacità di scarico in fiume Lambro nel tratto compreso tra Zambona e Lambro
19c	SP11	Interventi di adeguamento della capacità ricettiva del canale Fiume Vecchia e Lancia di Muzza in comune di Sottile - 2° lotto	44c	SP12	Interventi di sistemazione idraulica e adeguamento della capacità di scarico in fiume Lambro nel tratto compreso tra Zambona e Lambro
19d	SP11	Interventi di adeguamento della capacità ricettiva del canale Fiume Vecchia e Lancia di Muzza in comune di Sottile - 3° lotto	44d	SP12	Interventi di sistemazione idraulica e adeguamento della capacità di scarico in fiume Lambro nel tratto compreso tra Zambona e Lambro
20	SP11, SP12	Adeguamento della capacità ricettiva del reticolo intervenuto con l'abito di Sottile. Con l'intervento per la riduzione delle criticità, la salvaguardia idraulica del territorio e dei territori limitrofi	45a	SP12	Interventi di sistemazione idraulica e adeguamento della capacità di scarico in fiume Lambro nel tratto compreso tra Zambona e Lambro
21	SP11, SP12	Convenzione con Regione Lombardia per la progettazione di un piano di interventi di manutenzione straordinaria del canale Fiume Vecchia e Lancia di Muzza in comune di Sottile	45b	SP12	Interventi di sistemazione idraulica e adeguamento della capacità di scarico in fiume Lambro nel tratto compreso tra Zambona e Lambro
22	AN07, SP10	Intervento di manutenzione straordinaria del canale Fiume Vecchia e Lancia di Muzza in comune di Sottile - 1° lotto	45c	SP12	Interventi di sistemazione idraulica e adeguamento della capacità di scarico in fiume Lambro nel tratto compreso tra Zambona e Lambro
23	AN11-AN12	Ripristino e adeguamento funzionale del canale colatore dell'impianto di bonifica di Casale Boica in comune di Sottile - 1° lotto	45d	SP12	Interventi di sistemazione idraulica e adeguamento della capacità di scarico in fiume Lambro nel tratto compreso tra Zambona e Lambro
24a	SP14	Adeguamento idraulico funzionale del canale Balbastro in comune di Sottile - 1° lotto	46a	SP12	Interventi di sistemazione idraulica e adeguamento della capacità di scarico in fiume Lambro nel tratto compreso tra Zambona e Lambro
24b	SP14	Interventi di adeguamento della capacità ricettiva del canale Balbastro in comune di Sottile - 2° lotto	46b	SP12	Interventi di sistemazione idraulica e adeguamento della capacità di scarico in fiume Lambro nel tratto compreso tra Zambona e Lambro
25	SP10, AN17	Intervento di adeguamento statico-funzionale del canale di S. Angelo Lodigiano - Guardarigone	46c	SP12	Interventi di sistemazione idraulica e adeguamento della capacità di scarico in fiume Lambro nel tratto compreso tra Zambona e Lambro
26	SP17	Nuova realizzazione canale di bonifica zona centro di S. Angelo Lodigiano	46d	SP12	Interventi di sistemazione idraulica e adeguamento della capacità di scarico in fiume Lambro nel tratto compreso tra Zambona e Lambro
27	SP10, SP13, SP15, SP16, SP42	Ripristino funzionale del canale colatore dell'impianto di bonifica di Maccastona	46e	SP12	Interventi di sistemazione idraulica e adeguamento della capacità di scarico in fiume Lambro nel tratto compreso tra Zambona e Lambro
28	CO05, SP10	Intervento di adeguamento dei parametri idraulici della Roggia Guardarigone di Sottile con realizzazione di difese in pietra e sezione completa fino all'uscita in Acque	46f	SP12	Interventi di sistemazione idraulica e adeguamento della capacità di scarico in fiume Lambro nel tratto compreso tra Zambona e Lambro
29	SP10, SP13, SP15, SP16, SP42	Adeguamento funzionale della sicurezza degli impianti idrovori di bonifica del territorio della Bassa Lodigiana: sostituzione parti impianto elettrico in conformità alla normativa vigente	46g	SP12	Interventi di sistemazione idraulica e adeguamento della capacità di scarico in fiume Lambro nel tratto compreso tra Zambona e Lambro
30	SP10	Ripristino e adeguamento funzionale delle strutture d'alveo della roggia Marchesina di Muzza Tre Rucce in comune di Lambro			