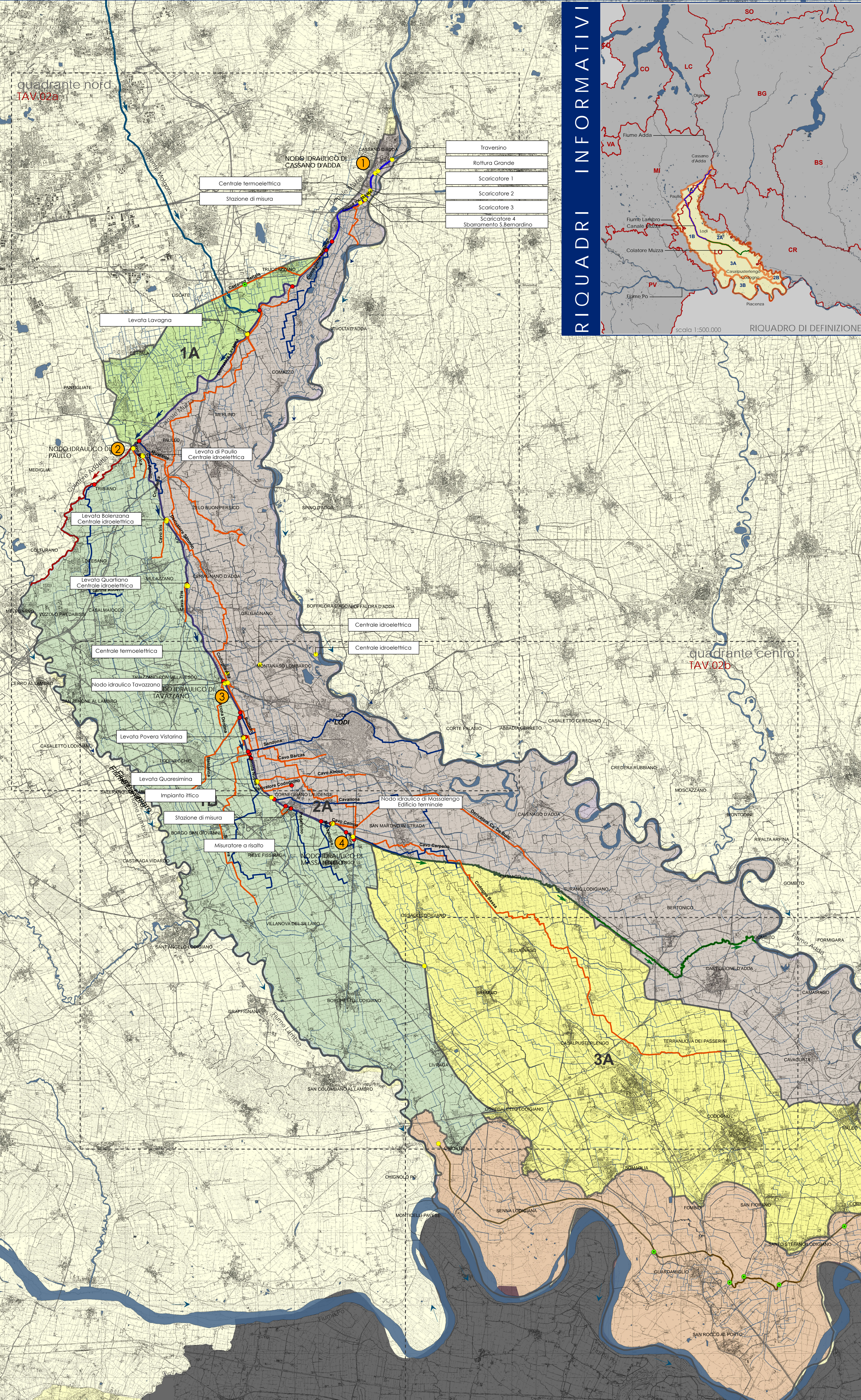
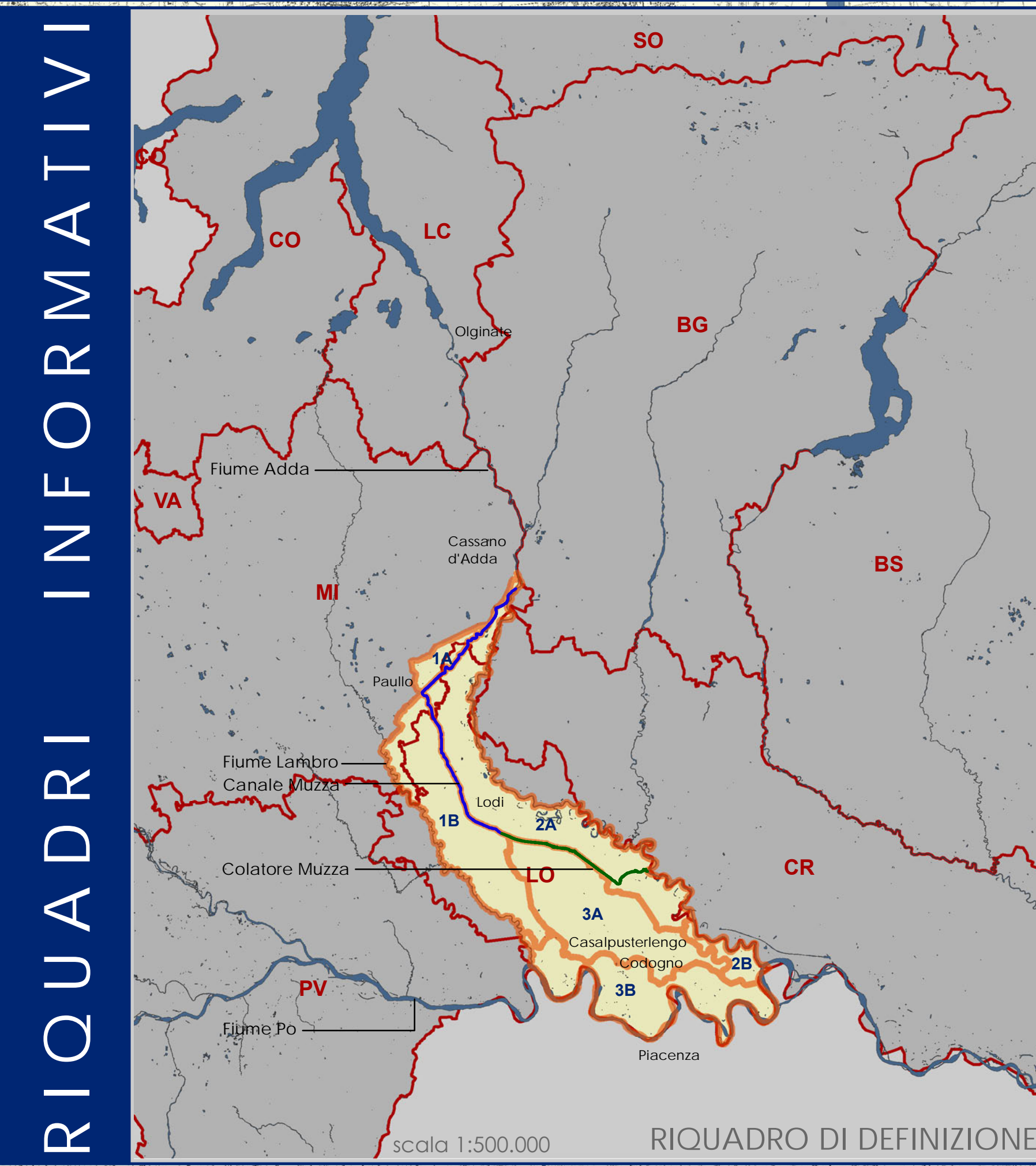


**ALLEGATI CARTOGRAFICI**

**TAV.01b** INQUADRAMENTO TERRITORIALE ALLA SCALA COMPENSORIALE  
 Delimitazione territoriale di competenza con individuazione di alto e bassopiano  
 scala 1:50.000  
 EDIZIONE: APRILE 2018

AUTORITA' PROPONENTE: Dott. Ing. Marco Chiesa  
 AUTORITA' PROCEDENTE: Dott. Ing. Marco Chiesa  
 AUTORITA' COMPETENTE VAS: Dott. Sergio Camilli

RAPPORTO PRELIMINARE DI SCOPING: 26 Luglio 2017  
 TAVOLI TECNICI IRRIGAZIONE E BONIFICA: 12 febbraio 2018  
 DEPOSITO ATTI PRESSO UFFICI AUTORITA' PROCEDENTE: 16 aprile 2018  
 Lodi, Via Nino Dall'Ora 4



**legenda:**

**basil tematiche:**

- Canale Muzza
- Colatore Muzza
- Torrente Molgora
- Colatore Adetta
- Adduttori
- Distributori
- Idrografia
- Collettore Generale di Bonifica: Alicornia, Morfizza, Alacciante, Gandiolo
- Reticolo consortile

**bacini idraulici compensoriali:**

- Adda meridionale
- Adda settentrionale
- Lambro meridionale
- Lambro settentrionale
- Po meridionale
- Po settentrionale