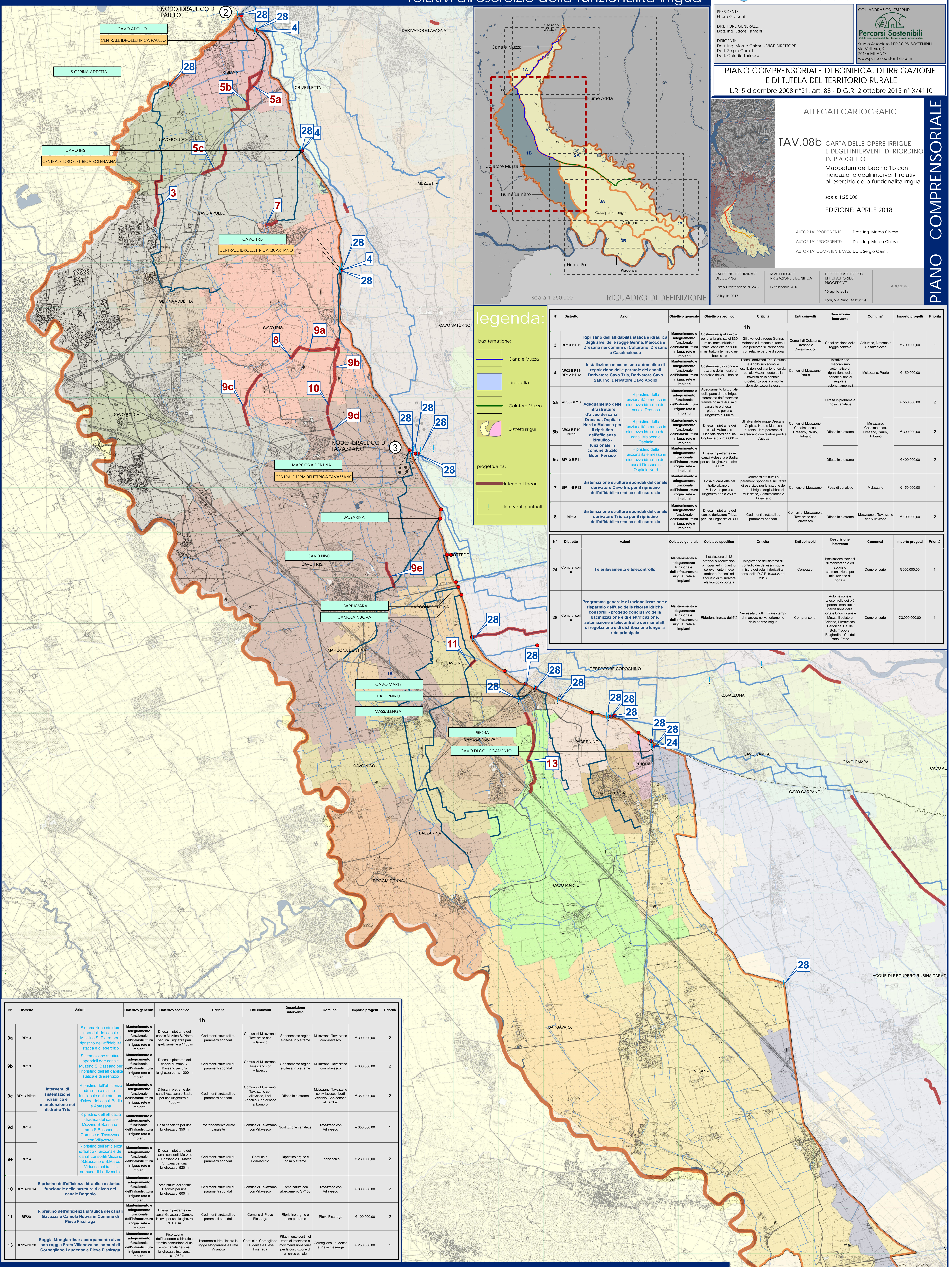


# Mappatura del bacino 1b con indicazione degli interventi relativi all'esercizio della funzionalità irrigua

ALLEGATI CARTOGRAFICI  
**TAV.08b** CARTA DELLE OPERE IRRIGUE E DEGLI INTERVENTI DI RIORDINO IN PROGETTO  
Mappatura del bacino 1b con indicazione degli interventi relativi all'esercizio della funzionalità irrigua  
scala 1:25.000  
EDIZIONE: APRILE 2018  
AUTORITA' PROPONENTE: Dott. Ing. Marco Chiesa  
AUTORITA' PROCEDENTE: Dott. Ing. Marco Chiesa  
AUTORITA' COMPETENTE VAS: Dott. Sergio Carrilli

PIANO COMPRESORIALE



**legenda:**

basil tematiche:

- Canale Muza
- Idrografia
- Colatore Muza
- Distretti ingul

progettualità:

- Interventi lineari
- Interventi puntuali

N°	Distretto	Azioni	Obiettivo generale	Obiettivo specifico	Criticità	Enti coinvolti	Descrizione intervento	Comuni	Importo progetti	Priorità
3	BP10-BP11	Ripristino dell'affidabilità statica e idraulica degli alvei delle rogge Gerina, Maicosa e Dresana nei comuni di Colturano, Dresano e Casalmacchio	Mantenimento e adeguamento funzionale dell'infrastruttura irrigua: rete e impianti	Costituzione spalla in c.a. per una lunghezza di 830 m nel tratto iniziale e finale, completate per 600 m nel tratto intermedio nel bacino 1b	1b	Comuni di Colturano, Dresano e Casalmacchio	Condizionamento della roggia centrale	Colturano, Dresano e Casalmacchio	€700.000,00	1
4	AR03-BP11-BP12-BP13	Installazione meccanismo automatico di regolazione delle paratoie dei canali Derivatore Cavo Tris, Derivatore Cavo Saturno, Derivatore Cavo Apollo	Mantenimento e adeguamento funzionale dell'infrastruttura irrigua: rete e impianti	Costituzione 3 di sonde e riduzione delle perdite di esercizio del 4% - bacino 1b		Comuni di Mazzo, Paolo	Installazione meccanismo automatico di regolazione delle paratoie al fine di regolare automaticamente i	Mazzo, Paolo	€150.000,00	1
5a	AR03-BP10	Adeguamento delle infrastrutture d'alveo dei canali Dresana, Ospitale Nord e Maicosa per il ripristino dell'efficienza idraulica funzionale	Mantenimento e adeguamento funzionale dell'infrastruttura irrigua: rete e impianti	Adeguamento funzionale della parte di rete irrigua interessata dall'intervento tramite posa di 400 m di canale e difesa in pizze per una lunghezza di 600 m		Comuni di Mazzo, Casalmacchio, Dresano, Paolo, Tribiano	Difesa in pizze e posa canale	Mazzo, Casalmacchio, Dresano, Paolo, Tribiano	€550.000,00	2
5b	AR03-BP10-BP11	Ripristino della funzionalità e messa in sicurezza idraulica del canale Dresana e Ospitale Nord	Mantenimento e adeguamento funzionale dell'infrastruttura irrigua: rete e impianti	Difesa in pizze dei canali Maicosa e Ospitale Nord per una lunghezza di circa 600 m		Comuni di Mazzo, Casalmacchio, Dresano, Paolo, Tribiano	Difesa in pizze	Mazzo, Casalmacchio, Dresano, Paolo, Tribiano	€300.000,00	2
5c	BP10-BP11	Ripristino della funzionalità e messa in sicurezza idraulica del canale Dresana e Ospitale Nord	Mantenimento e adeguamento funzionale dell'infrastruttura irrigua: rete e impianti	Difesa in pizze dei canali Anziana e Badia per una lunghezza di circa 900 m		Comuni di Mazzo, Casalmacchio, Dresano, Paolo, Tribiano	Difesa in pizze	Mazzo, Casalmacchio, Dresano, Paolo, Tribiano	€400.000,00	2
7	BP11-BP13	Sistemazione strutture spondali del canale derivatore Cavo Tris per il ripristino dell'affidabilità statica e di esercizio	Mantenimento e adeguamento funzionale dell'infrastruttura irrigua: rete e impianti	Posa di canale nel tratto urbano di Mazzo per una lunghezza pari a 250 m		Comuni di Mazzo	Posa di canale	Mazzo	€150.000,00	1
8	BP13	Sistemazione strutture spondali del canale derivatore Truina per il ripristino dell'affidabilità statica e di esercizio	Mantenimento e adeguamento funzionale dell'infrastruttura irrigua: rete e impianti	Difesa in pizze del canale derivatore Truina per una lunghezza di 300 m		Comuni di Mazzo e Tavazzano con Villavescio	Difesa in pizze	Mazzo e Tavazzano con Villavescio	€100.000,00	2

N°	Distretto	Azioni	Obiettivo generale	Obiettivo specifico	Criticità	Enti coinvolti	Descrizione intervento	Comuni	Importo progetti	Priorità
24	Comproprio	Telerilevamento e telecontrollo	Mantenimento e adeguamento funzionale dell'infrastruttura irrigua: rete e impianti	Installazione di 12 stazioni su derivatori principali ed impianti di sollevamento irriguo territorio "basso" ed acquisto di misuratore elettronico di portata		Consorzio	Installazione stazioni di monitoraggio ed acquisto misuratore per misurazione di portata	Comproprio	€600.000,00	1
28	Comproprio	Programma generale di razionalizzazione e risparmio dell'uso delle risorse idriche con il progetto conclusivo della bacinizzazione e di identificazione, automazione e telecontrollo dei manufatti di regolazione e di distribuzione lungo la rete principale	Mantenimento e adeguamento funzionale dell'infrastruttura irrigua: rete e impianti	Riduzione inerzia del 5%		Comproprio	Automazione e telecontrollo dei più importanti manufatti di regolazione delle paratoie lungo il canale Muza, sezione Adressa, Puzzaica, Benocca, Cal de Boli, Trobbia, Belgardino, Cal del Pato, Fata	Comproprio	€3.200.000,00	1

N°	Distretto	Azioni	Obiettivo generale	Obiettivo specifico	Criticità	Enti coinvolti	Descrizione intervento	Comuni	Importo progetti	Priorità
9a	BP13	Sistemazione strutture spondali del canale Muzzo S. Pietro per il ripristino dell'affidabilità statica e di esercizio	Mantenimento e adeguamento funzionale dell'infrastruttura irrigua: rete e impianti	Difesa in pizze del canale Muzzo S. Pietro per una lunghezza pari rispettivamente a 1400 m		Comuni di Mazzo, Tavazzano con Villavescio	Spostamento argine e difesa in pizze	Mazzo, Tavazzano con Villavescio	€300.000,00	2
9b	BP13	Sistemazione strutture spondali del canale Muzzo S. Bassano per il ripristino dell'affidabilità statica e di esercizio	Mantenimento e adeguamento funzionale dell'infrastruttura irrigua: rete e impianti	Difesa in pizze del canale Muzzo S. Bassano per una lunghezza pari a 1200 m		Comuni di Mazzo, Tavazzano con Villavescio	Spostamento argine e difesa in pizze	Mazzo, Tavazzano con Villavescio	€300.000,00	2
9c	BP13-BP11	Interventi di sistemazione idraulica e manutenzione nel distretto Tris	Ripristino dell'efficienza idraulica e statico funzionale delle strutture d'alveo dei canali Badia e Adressa	Difesa in pizze dei canali Anziana e Badia per una lunghezza di 1300 m		Comuni di Mazzo, Tavazzano con Villavescio, Lodi Vecchio, San Zeno al Lambro	Difesa in pizze	Mazzo, Tavazzano con Villavescio, Lodi Vecchio, San Zeno al Lambro	€350.000,00	2
9d	BP14	Ripristino dell'efficienza idraulica funzionale del canale Muzzo S. Bassano - rano S. Bassano in Comune di Tavazzano con Villavescio	Mantenimento e adeguamento funzionale dell'infrastruttura irrigua: rete e impianti	Posa canale per una lunghezza di 350 m		Comuni di Tavazzano con Villavescio	Sostituzione canale	Tavazzano con Villavescio	€350.000,00	1
9e	BP14	Ripristino dell'efficienza idraulica funzionale dei canali consorzi Muzzo S. Bassano e S. Marco Vitiana nei tratti in comuni di Lodvechio	Mantenimento e adeguamento funzionale dell'infrastruttura irrigua: rete e impianti	Difesa in pizze dei canali consorzi Muzzo S. Bassano e S. Marco Vitiana per una lunghezza di 500 m		Comuni di Lodvechio	Ripristino argine e posa pizze	Lodvechio	€230.000,00	2
10	BP13-BP14	Ripristino dell'efficienza idraulica e statico funzionale delle strutture d'alveo del canale Bagnolo	Mantenimento e adeguamento funzionale dell'infrastruttura irrigua: rete e impianti	Tombatura del canale Bagnolo per una lunghezza di 600 m		Comuni di Tavazzano con Villavescio	Tombatura con alleggerimento SP158	Tavazzano con Villavescio	€300.000,00	2
11	BP20	Ripristino dell'efficienza idraulica dei canali Gavazza e Camola Nuova in Comune di Pieve Fissiraga	Mantenimento e adeguamento funzionale dell'infrastruttura irrigua: rete e impianti	Difesa in pizze dei canali Gavazza e Camola Nuova per una lunghezza di 150 m		Comuni di Pieve Fissiraga	Ripristino argine e posa pizze	Pieve Fissiraga	€100.000,00	2
13	BP25-BP30	Rogge Mongiardina: accorpamento alveo con rogge Frata Villanova nei comuni di Correggiano Laudense e Pieve Fissiraga	Mantenimento e adeguamento funzionale dell'infrastruttura irrigua: rete e impianti	Risoluzione dell'interferenza idraulica tramite costruzione di un unico canale per una lunghezza d'intervento pari a 1.950 m		Comuni di Correggiano Laudense e Pieve Fissiraga	Ritoccamento ponti nel tratto di intervento e movimentazione terra per la costituzione di un unico canale	Correggiano Laudense e Pieve Fissiraga	€250.000,00	1