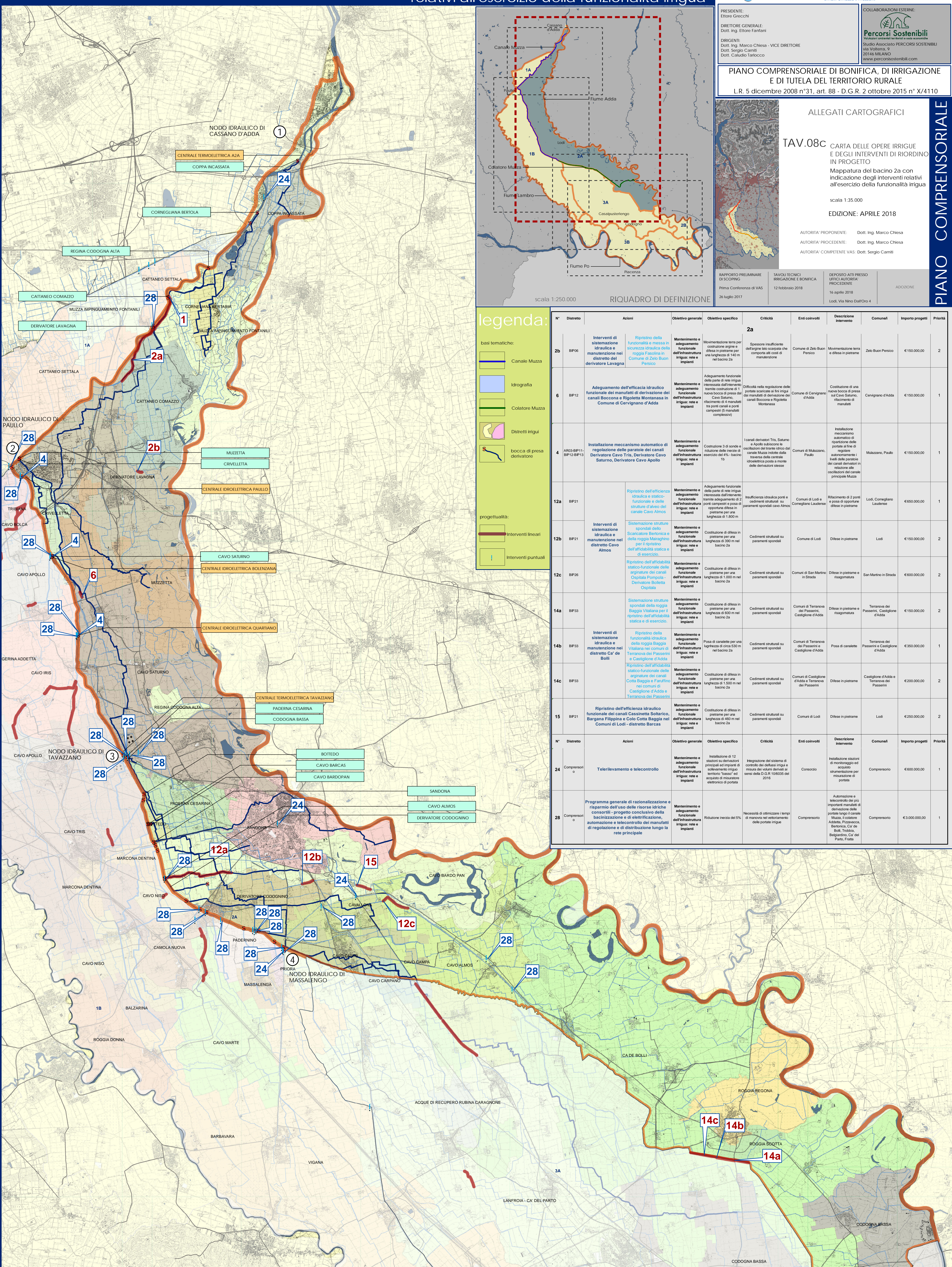


Mappatura del bacino 2a con indicazione degli interventi relativi all'esercizio della funzionalità irrigua

PIANO COMPRESORIALE



legenda:

basi tematiche:

- Canale Muza
- Idrografia
- Colatore Muza
- Distretti ingul
- bocca di presa derivatore

progettualità:

- Interventi lineari
- Interventi puntuali

N°	Distretto	Azioni	Obiettivo generale	Obiettivo specifico	Criticità	Enti coinvolti	Descrizione intervento	Comuni	Importo progetti	Priorità	
2b	BP06	Interventi di sistemazione idraulica e manutenzione nel distretto del derivatore Lavagna	Ripristino della funzionalità e messa in sicurezza idraulica della roggia Falsolina in Comune di Zelo Buon Persico	Mantenimento e adeguamento funzionale dell'infrastruttura irrigue: rete e impianti	Movimentazione terra per costazione argine e difesa in pierame per una lunghezza di 140 m nel bacino 2a	Comune di Zelo Buon Persico	Spessore insufficiente dell'argine lato scarpata che comporta alti costi di manutenzione	Movimentazione terra e difesa in pierame	Zelo Buon Persico	€ 150.000,00	2
6	BP12	Adeguamento dell'efficacia idraulica funzionale dei manufatti di derivazione dei canali Boccona e Roggia Marziana in Comune di Cervignano d'Adda	Ripristino dell'efficienza idraulica e statico-funzionale e della struttura di alveo del canale Cavo Almòs	Mantenimento e adeguamento funzionale dell'infrastruttura irrigue: rete e impianti	Adeguamento funzionale della parte di rete irrigua interessata dall'intervento tramite costazione e 1 nuova bocca di presa dal Cavo Saturno; ricompletto di 4 manufatti tra ponti canal e ponti composti (5 manufatti complessivi)	Comune di Cervignano d'Adda	Difficoltà nella regolazione delle portate scaricate al fine irriguo dei manufatti di derivazione dei canali Boccona e Roggia Marziana	Costituzione di una nuova bocca di presa sul Cavo Saturno; ricompletto di manufatti	Cervignano d'Adda	€ 150.000,00	1
4	AR03-BP11-BP12-BP13	Installazione meccanismo automatico di regolazione delle portate dei canali Derivatore Cavo Tris, Derivatore Cavo Saturno, Derivatore Cavo Apollo	Ripristino dell'efficienza idraulica e statico-funzionale delle arginature dei canali Ospitale Pomposa - Denavone, Bolsetta - Ospitale	Mantenimento e adeguamento funzionale dell'infrastruttura irrigue: rete e impianti	Costruzione di 3 di sordie e riduzione delle opere di esercizio del 4% - bacino 1b	Comuni di Muzzetta, Paullo	Canali derivatori Tris, Saturno e Apollo subiscono le oscillazioni del tirante idrico del canale Muza indotte dalla traversata della centrale idroelettrica posta a monte delle derivazioni stesse	Installazione meccanismo automatico di regolazione delle portate al fine di regolare autonomamente i livelli delle portate dei canali derivatori in relazione alle oscillazioni del canale principale Muza	Muzzetta, Paullo	€ 150.000,00	1
12a	BP21	Interventi di sistemazione idraulica e manutenzione nel distretto Cavo Almòs	Ripristino dell'efficienza idraulica e statico-funzionale delle arginature dei canali Ospitale Pomposa - Denavone, Bolsetta - Ospitale	Mantenimento e adeguamento funzionale dell'infrastruttura irrigue: rete e impianti	Costituzione di difesa in pierame per una lunghezza di 1.800 m	Comuni di Lodi e Comignone Lodovico	Insufficienza statica ponti e cedimenti strutturali su paramenti spondali cavo Almòs	Rifacimento di 2 ponti e posa di opportuna difesa in pierame	Lodi, Comignone Lodovico	€ 650.000,00	1
12b	BP21	Interventi di sistemazione idraulica e manutenzione nel distretto Cavo Almòs	Ripristino dell'efficienza idraulica e statico-funzionale delle arginature dei canali Ospitale Pomposa - Denavone, Bolsetta - Ospitale	Mantenimento e adeguamento funzionale dell'infrastruttura irrigue: rete e impianti	Costituzione di difesa in pierame per una lunghezza di 300 m nel bacino 2a	Comune di Lodi	Cedimenti strutturali su paramenti spondali	Difesa in pierame	Lodi	€ 150.000,00	2
12c	BP26	Interventi di sistemazione idraulica e manutenzione nel distretto Cavo Almòs	Ripristino dell'efficienza idraulica e statico-funzionale delle arginature dei canali Ospitale Pomposa - Denavone, Bolsetta - Ospitale	Mantenimento e adeguamento funzionale dell'infrastruttura irrigue: rete e impianti	Costituzione di difesa in pierame per una lunghezza di 1.000 m nel bacino 2a	Comuni di San Martino in Strada	Cedimenti strutturali su paramenti spondali	Difesa in pierame e risargitura	San Martino in Strada	€ 600.000,00	2
14a	BP33	Interventi di sistemazione idraulica e manutenzione nel distretto Ca' de' Boli	Ripristino della funzionalità idraulica della roggia Baggia Visalana per il ripristino dell'affidabilità statica e di esercizio.	Mantenimento e adeguamento funzionale dell'infrastruttura irrigue: rete e impianti	Costituzione di difesa in pierame per una lunghezza di 600 m nel bacino 2a	Comuni di Terranova dei Passerini, Castiglione d'Adda	Cedimenti strutturali su paramenti spondali	Difesa in pierame e risargitura	Terranova dei Passerini, Castiglione d'Adda	€ 150.000,00	2
14b	BP33	Interventi di sistemazione idraulica e manutenzione nel distretto Ca' de' Boli	Ripristino della funzionalità idraulica della roggia Baggia Visalana per il ripristino dell'affidabilità statica e di esercizio.	Mantenimento e adeguamento funzionale dell'infrastruttura irrigue: rete e impianti	Posa di canalette per una lunghezza di circa 530 m nel bacino 2a	Comuni di Terranova dei Passerini e Castiglione d'Adda	Cedimenti strutturali su paramenti spondali	Posa di canalette	Terranova dei Passerini e Castiglione d'Adda	€ 950.000,00	1
14c	BP33	Interventi di sistemazione idraulica e manutenzione nel distretto Ca' de' Boli	Ripristino dell'affidabilità statico-funzionale delle arginature dei canali Cotta Baggia e Farfoglio nei comuni di Castiglione d'Adda e Terranova dei Passerini	Mantenimento e adeguamento funzionale dell'infrastruttura irrigue: rete e impianti	Costituzione di difesa in pierame per una lunghezza di 1.500 m nel bacino 2a	Comuni di Castiglione d'Adda e Terranova dei Passerini	Cedimenti strutturali su paramenti spondali	Difesa in pierame	Castiglione d'Adda e Terranova dei Passerini	€ 300.000,00	2
15	BP21	Ripristino dell'efficienza idraulica funzionale dei canali Cassinetta Soltarico, Baggia Filippina e Cavo Cotta Baggia nei Comuni di Lodi - distretto Barcas	Ripristino dell'efficienza idraulica e statico-funzionale delle arginature dei canali Cassinetta Soltarico, Baggia Filippina e Cavo Cotta Baggia nei Comuni di Lodi - distretto Barcas	Mantenimento e adeguamento funzionale dell'infrastruttura irrigue: rete e impianti	Costituzione di difesa in pierame per una lunghezza di 600 m nel bacino 2a	Comuni di Lodi	Cedimenti strutturali su paramenti spondali	Difesa in pierame	Lodi	€ 250.000,00	2
24	Comprensorio	Telerilevamento e telecontrollo	Programma generale di razionalizzazione e risparmio dell'uso delle risorse idriche consorziali - progetto conclusivo della bacinizzazione e di elettrificazione, automazione e telecontrollo dei manufatti di regolazione e di distribuzione lungo la rete principale	Mantenimento e adeguamento funzionale dell'infrastruttura irrigue: rete e impianti	Installazione di 12 stazioni su derivazioni principali ed impianti di sollevamento irriguo "basati" ed acquisto di misuratore elettronico di portata	Consorzio	Integrazione del sistema di controllo dei deflussi irrigui e misura dei volumi derivati ai sensi della D.G.R. 10400/05 del 2016	Installazione stazioni di monitoraggio ed acquisto strumentazione per misurazione di portata	Comprensorio	€ 600.000,00	1
28	Comprensorio	Programma generale di razionalizzazione e risparmio dell'uso delle risorse idriche consorziali - progetto conclusivo della bacinizzazione e di elettrificazione, automazione e telecontrollo dei manufatti di regolazione e di distribuzione lungo la rete principale	Programma generale di razionalizzazione e risparmio dell'uso delle risorse idriche consorziali - progetto conclusivo della bacinizzazione e di elettrificazione, automazione e telecontrollo dei manufatti di regolazione e di distribuzione lungo la rete principale	Mantenimento e adeguamento funzionale dell'infrastruttura irrigue: rete e impianti	Riduzione inerzia del 5%	Consorzio	Necessità di ottimizzare i tempi di manovra nel ventramento delle portate irrigue	Automazione e telecontrollo dei più importanti manufatti di derivazione dalle portate lungo il canale Muza, Colatore Addetta, Puzzone, Bertoloni, Cal de Boli, Trobbia, Bagnardi, Cal del Pato, Fratta	Comprensorio	€ 3.000.000,00	1