

# Mappatura territoriale con indicazione areale dei distretti e comizi irrigui

Consorzio Bonifica Muza Bassa Lodigiana  
 via Nino Dall'Oro 4 - 26090 LODI tel. 0371.420189 f.a. fax 0371.50393  
 email: cmuza@muza.it

PRESIDENTE: Ettore Giacchi  
 DIRETTORE GENERALE: Dott. Ing. Ettore Fantani  
 DIRIGENTI: Dott. Ing. Marco Chiesa - VICE DIRETTORE  
 Dott. Sergio Carniti  
 Dott. Giulio Testaccio

COLLABORAZIONI ESTERNE:  
**Percorsi Sostenibili**  
 Studio Associato PERCORSI SOSTENIBILI  
 via Volterra, 9  
 20146 MILANO  
 www.percorsisostenibili.com

PIANO COMPRESORIALE DI BONIFICA, DI IRRIGAZIONE E DI TUTELA DEL TERRITORIO RURALE  
 L.R. 5 dicembre 2008 n°31, art. 88 - D.G.R. 2 ottobre 2015 n° X/4110

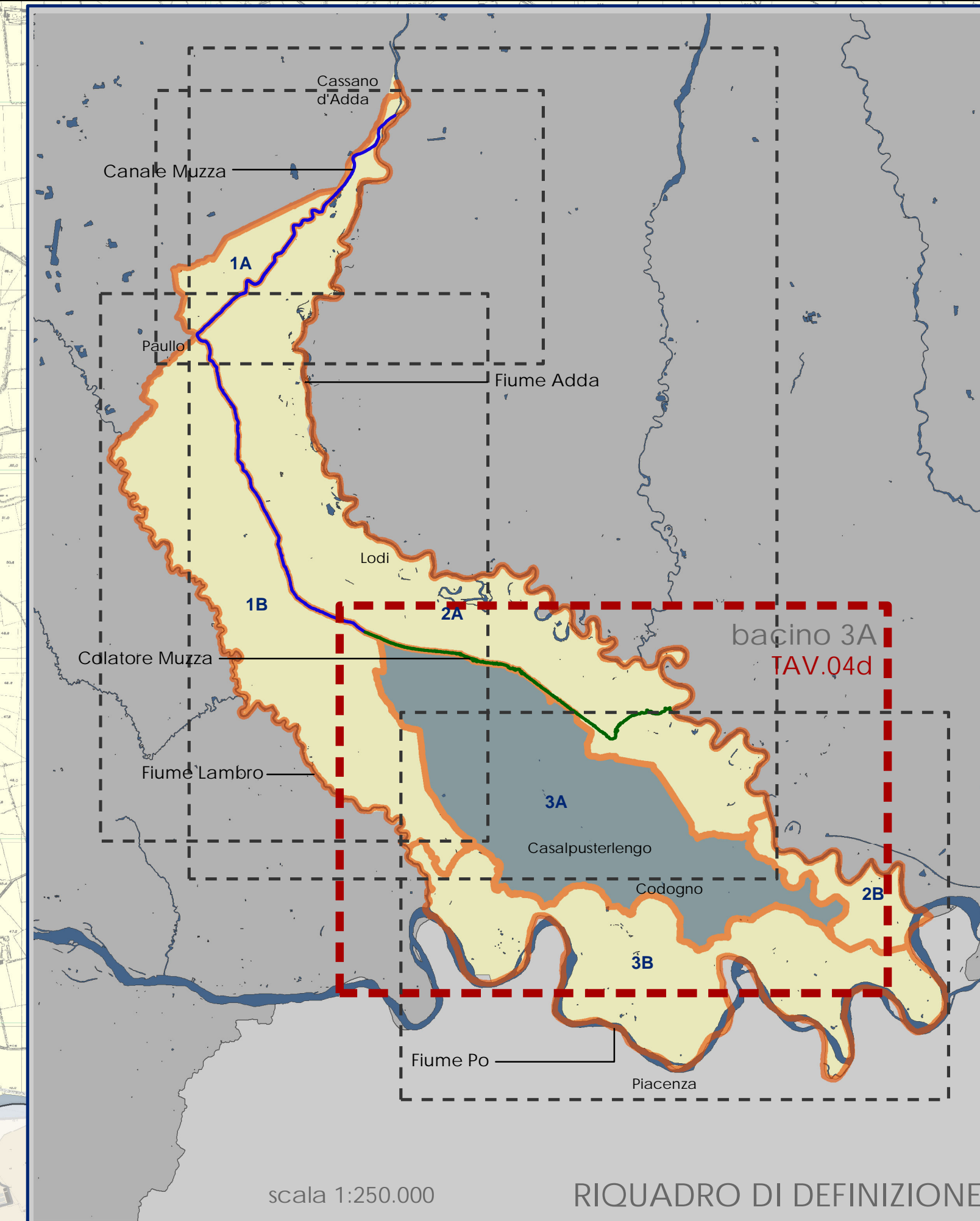
ALLEGATI CARTOGRAFICI

**TAV.04d** CARTA DEI DISTRETTI IRRIGUI CON LE RELATIVE DOTAZIONI IRRIGUE BACINO 3A  
 Mappatura territoriale con indicazione areale dei distretti e comizi irrigui  
 scala 1:25.000

EDIZIONE: APRILE 2018

AUTORITA' PROPONENTE: Dott. Ing. Marco Chiesa  
 AUTORITA' PROCEDENTE: Dott. Ing. Marco Chiesa  
 AUTORITA' COMPETENTE VAS: Dott. Sergio Carniti

RAPPORTO PRELIMINARE DI SCOPING: 26 luglio 2017  
 TAVOLI TECNICI IRRIGAZIONI E BONIFICA: 12 febbraio 2018  
 DEPOSITO ATTI PRESSO UFFICI AUTORITA' PROCEDENTE: 16 aprile 2018  
 ADOZIONE: Lodi, Via Nino Dall'Oro 4



legenda:

- Reticolo consortile
- Idrografia
- Comizi irrigui

ID	Codice	Nome	Q.esiva [l/s]	Bacino idraulico	Sup. lorda calcolata [ha]	Dotazione [l/(s*ha)]
2	AR02	ACQUE DI RECUPERO RUBINA CARAGNONE	0	3A	238.43	0
20	MU17	COLOGNA BASSA	7.808.00	2A 2B 3A 3B	5.133.74	1.52
28	MU26	CAVO ALMOS	1.909.93	2A 3A	1.670.74	1.14
34	MU33	CA DE BOLLI	15.598.62	2A 2B 3A 3B	10.668.23	1.46
35	MU34	CAVO CAMPA	1.150.00	1B 2A 3A	472.83	2.43
37	MU36	CAVO CARPANO	550.00	2A 3A	228.44	2.41
38	MU37	VIGANA	7.100.00	1B 2A 3A	4.156.06	1.71
39	MU38	LANFROIA - CA' DEL PARTO	11.650.00	1B 3A 3B	7.378.06	1.58
43	RG01	COLATORE GUARDALOBBA	225.00	3A 3B	517.55	0.43
45	RG04	ROGGIA BREMBOLINA	1.100.00	3A 3B	813.30	1.35
46	RG06	FOMBIA	720.00	3A 3B	752.98	0.96
57	IM10	CANCELLIERA	330.00	2B 3A 3B	633.00	0.52

