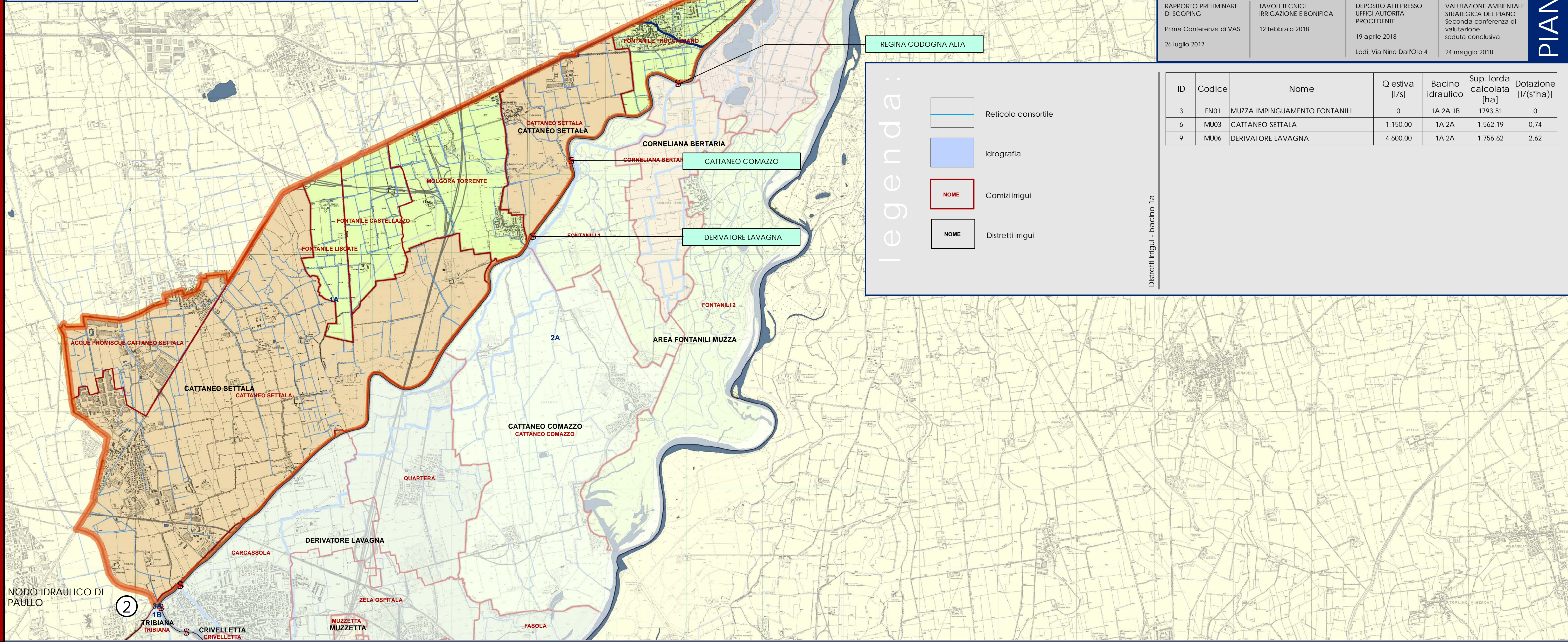
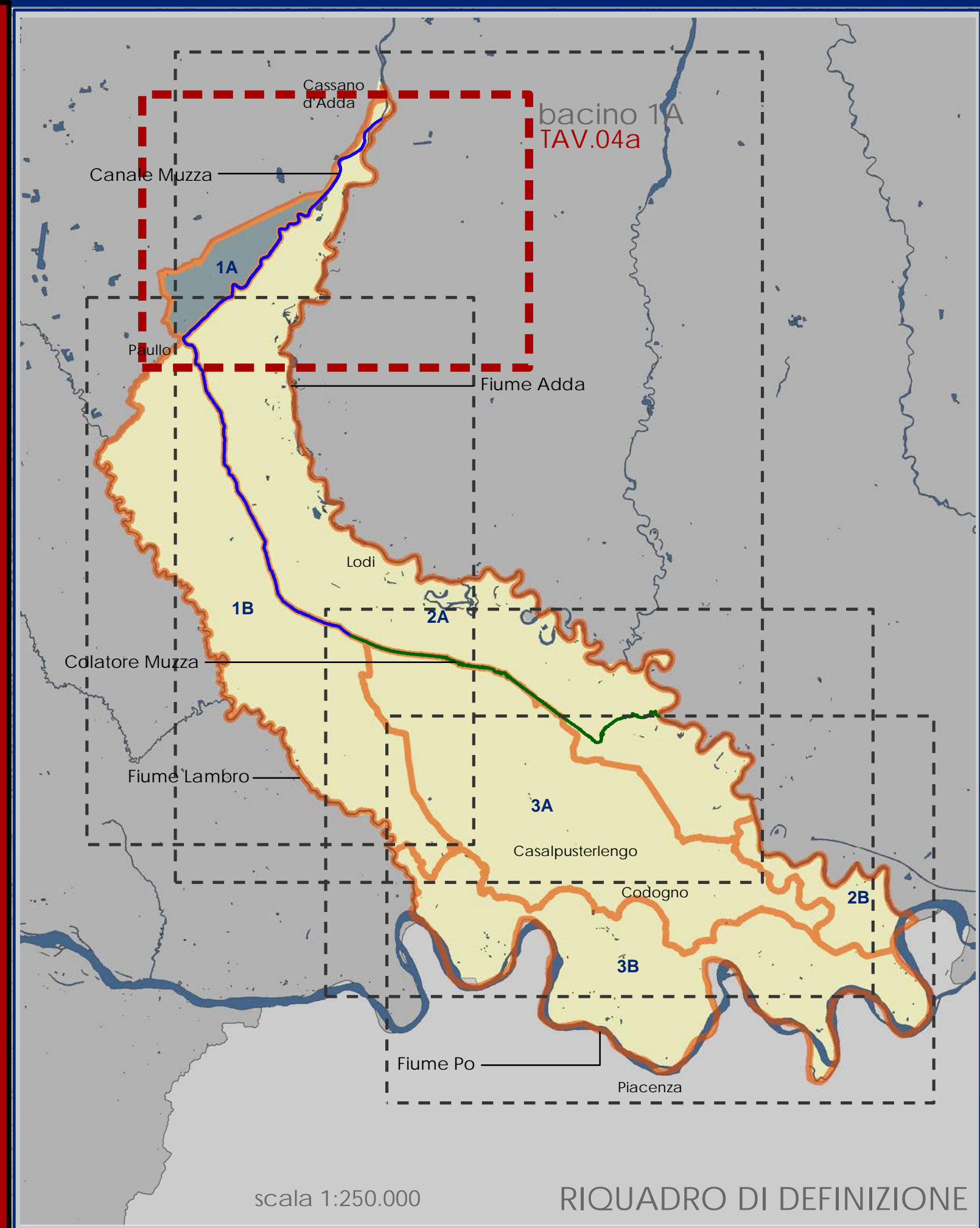


bacino 1A  
scala 1:25.000

CARTA DEI DISTRETTI IRRIGUI CON LE RELATIVE  
DOTAZIONI IRRIGUE - BACINO 1A

TAV.04a



legenda:

- Reticolo consortile
- Idrografia
- NOME Comizi irrigui
- NOME Distretti irrigui

Distretti irrigui - bacino 1a

**Consorzio Bonifica Muzza Bassa Lodigiana**  
via Nino Dall'Oro 4 - 26900 LODI tel. 0371-420189 r.a. fax 0371-50393 email: cmuzza@muzza.it

**PRESIDENTE:**  
Ettore Grecchi

**DIRETTORE GENERALE:**  
Dott. Ing. Ettore Fanfani

**DIRIGENTI:**  
Dott. Ing. Marco Chiesa - VICE DIRETTORE  
Dott. Sergio Carniti  
Dott. Claudio Tarfocco

**COLLABORAZIONI ESTERNE:**  
**Percorsi Sostenibili**  
Valutazioni ambientali territoriali e socio economiche  
Studio Associato PERCORSI SOSTENIBILI  
via Volterra, 9  
20146 MILANO  
www.percorsisostenibili.com

**PIANO COMPRESORIALE DI BONIFICA, DI IRRIGAZIONE E DI TUTELA DEL TERRITORIO RURALE**  
L.R. 5 dicembre 2008 n°31, art. 88 - D.G.R. 2 ottobre 2015 n° X/4110

**ALLEGATI CARTOGRAFICI**

**TAV.04a** CARTA DEI DISTRETTI IRRIGUI CON LE RELATIVE DOTAZIONI IRRIGUE BACINO 1A  
Mappatura territoriale con indicazione areale dei distretti e comizi irrigui  
scala 1:25.000  
EDIZIONE: GIUGNO 2018

AUTORITA' PROPONENTE: Dott. Ing. Marco Chiesa  
AUTORITA' PROCEDENTE: Dott. Ing. Marco Chiesa  
AUTORITA' COMPETENTE VAS: Dott. Sergio Carniti

ADOTTATO CON DEL. N° 81/799 DEL 28 GIUGNO 2018 DAL CONSIGLIO DI AMMINISTRAZIONE

<b>RAPPORTO PRELIMINARE DI SCOPING</b> Prima Conferenza di VAS 26 luglio 2017	<b>TAVOLI TECNICI IRRIGAZIONE E BONIFICA</b> 12 febbraio 2018	<b>DEPOSITO ATTI PRESSO UFFICI AUTORITA' PROCEDENTE</b> 19 aprile 2018 Lodi, Via Nino Dall'Oro 4	<b>VALUTAZIONE AMBIENTALE STRATEGICA DEL PIANO</b> Seconda conferenza di valutazione seduta conclusiva 24 maggio 2018
---	--	--	---

ID	Codice	Nome	Q estiva [l/s]	Bacino idraulico	Sup. lorda calcolata [ha]	Dotazione [l/(s*ha)]
3	FN01	MUZZA IMPINGUAMENTO FONTANILI	0	1A 2A 1B	1793,51	0
6	MU03	CATTANEO SETTALA	1.150,00	1A 2A	1.562,19	0,74
9	MU06	DERIVATORE LAVAGNA	4.600,00	1A 2A	1.756,62	2,62

**PIANO COMPRESORIALE**