

Mappatura territoriale con indicazione degli interventi relativi all'esercizio della funzionalità irrigua

PRESIDENTE:
Ettore Grecchi
 DIRETTORE GENERALE:
Dot. Ing. Ettore Fanfani
 DIRIGENTI:
Dot. Ing. Marco Chiesa - VICE DIRETTORE
Dot. Sergio Camilli
Dot. Claudio Tarocco

COLLABORAZIONI ESTERNE:
Percorsi Sostenibili
 Studio Associato PERCORSI SOSTENIBILI
 via Volterra, 9
 20146 MILANO
 www.percorsisostenibili.com

PIANO COMPRESORIALE DI BONIFICA, DI IRRIGAZIONE E DI TUTELA DEL TERRITORIO RURALE
 L.R. 5 dicembre 2008 n°31, art. 88 - D.G.R. 2 ottobre 2015 n° X/4110

ALLEGATI CARTOGRAFICI

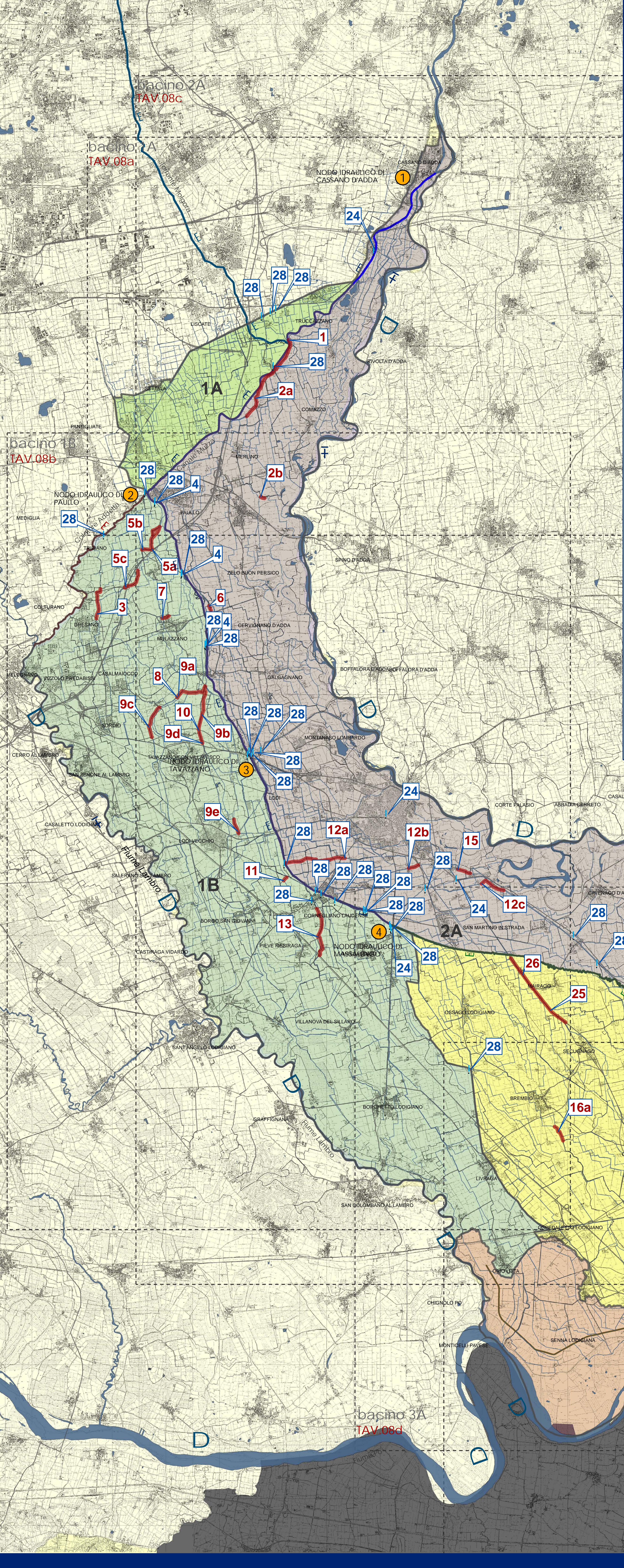
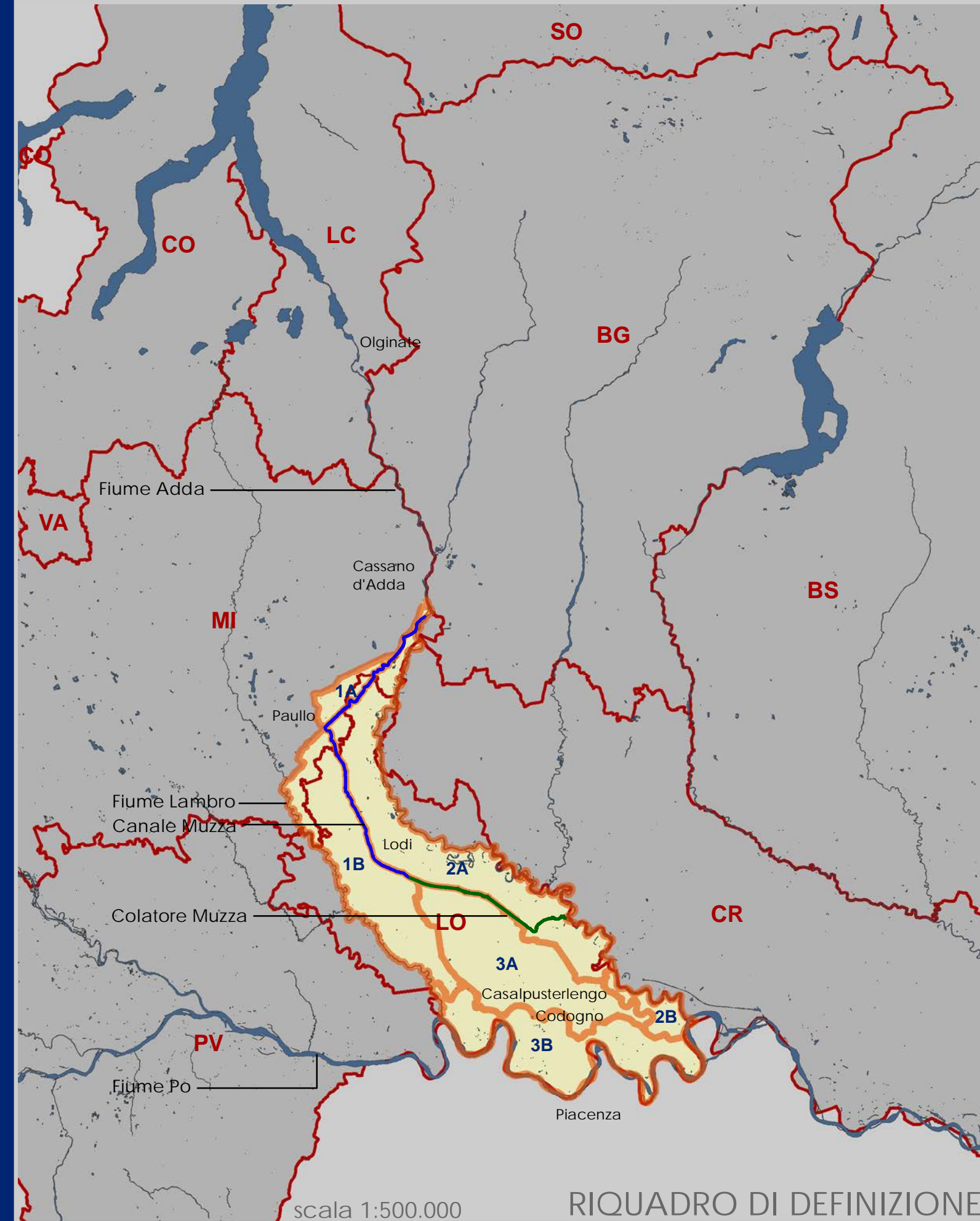
TAV.08 CARTA DELLE OPERE IRRIGUE E DEGLI INTERVENTI DI RIORDINO IN PROGETTO
 Mappatura territoriale con indicazione degli interventi relativi all'esercizio della funzionalità irrigua
 scala 1:50.000

EDIZIONE: GIUGNO 2018

AUTORITÀ PROPONENTE: Dot. Ing. Marco Chiesa
 AUTORITÀ PROCEDENTE: Dot. Ing. Marco Chiesa
 AUTORITÀ COMPETENTE VAS: Dot. Sergio Camilli

ADOPTATO CON DEL. N° 87/199 DEL 28 GIUGNO 2018 DAL CONSIGLIO DI AMMINISTRAZIONE
 TAVONI TECNICI IRRIGAZIONE E BONIFICA 12 febbraio 2018
 DEPOSITO ATTI PRESSO UFFICI AUTORIZZATI PROCEDENTE 19 aprile 2018
 VALUTAZIONE AMBIENTALE STRATEGICA DEL PIANO 24 maggio 2018
 Seconda conferenza di valutazione conclusiva

RIQUADRI INFORMATIVI



legenda: sezioni tipologiche interventi:

basil tematiche:

- Canale Muzza
- Colatore Muzza
- Colatore Addetta
- Torrente Molgora

bacini idraulici comprensoriali:

- Adda meridionale
- Adda settentrionale
- Lambro meridionale
- Lambro settentrionale
- Po meridionale
- Po settentrionale

progettualità:

- Interventi lineari
- Interventi puntuali

RISERZIONAMENTO CON POSA CANALETTA

RISERZIONAMENTO CON SPURGO E RICALIBRATURA

RISERZIONAMENTO CON DIFESA SPONDALE IN PIETREME

n° distretto	AZIONE	n° distretto	AZIONE
1 F001	Ripristino dell'efficienza idraulica e statica funzionale dei canali Cassano Comazzo e Codogno	15 SP2	Ripristino dell'efficienza idraulica funzionale dei canali Cassano Sartorio, Bergamo Figliola e Cava Colonna nei Comuni di Lodi - distretto Barcas
2 SP0 SP04	Interventi di manutenzione idraulica e manutenzione nel distretto Canale Muzza	16a SP20	Interventi di manutenzione idraulica e manutenzione nel distretto Canale Muzza (Cava Colonna, Cava del Parto)
2 SP06	Ripristino della funzionalità e messa in sicurezza statica del canale Fabbro in Comune di Cava Colonna	16b SP20	Interventi di manutenzione idraulica e manutenzione nel distretto Canale Muzza (Cava Colonna, Cava del Parto)
3 SP0 SP11	Ripristino dell'efficienza statica e idraulica degli alvei della rogga Deriva, Maltesca e Dreana nei comuni di Colatore, Dreana e Casalmaggiore	17a SP4	Interventi di manutenzione idraulica e manutenzione nel distretto Canale Muzza (Cava Colonna, Cava del Parto)
4 AR0 SP11 SP13	Installazione meccanismo automatico di regolazione della portata del canale Derivatore Cava Tre, Derivatore Cava Sarnico, Derivatore Cava Cassano	17b SP4	Interventi di manutenzione idraulica e manutenzione nel distretto Canale Muzza (Cava Colonna, Cava del Parto)
5a AR0 SP11	Adeguamento delle infrastrutture d'area dei canali Dreana, Ospitale Nera e Maltesca per il ripristino dell'efficienza idraulica funzionale in Comune di Cava Colonna	17c SP4	Interventi di manutenzione idraulica e manutenzione nel distretto Canale Muzza (Cava Colonna, Cava del Parto)
5b AR0 SP11 SP11	Adeguamento delle infrastrutture d'area dei canali Dreana e Dreana in Comune di Dreana	18a SP12	Interventi di manutenzione idraulica e manutenzione nel distretto Canale Muzza (Cava Colonna, Cava del Parto)
5c SP0 SP11	Adeguamento delle infrastrutture d'area dei canali Dreana e Dreana in Comune di Dreana	18b SP0 SP12	Interventi di manutenzione idraulica e manutenzione nel distretto Canale Muzza (Cava Colonna, Cava del Parto)
6 SP12	Adeguamento dell'efficienza idraulica funzionale dei manufatti di derivazione dei canali Baccano e Roggia Montebello in Comune di Cavriano d'Adda	19 SP12	Bacino Irriguo Alghisio: sostituzione esistente in un tratto di roggia Magliana di circa mt. 300 e relativi manufatti
7 SP11 SP13	Sistemazione strutture spondali del canale derivatore Trivola per il ripristino dell'affidabilità statica e di esercizio	20 SP15	Bacino Irriguo Rezzina: sostituzione canale di un vado di Adduttore di struttura in rete irrigua Rezzina
8 SP13	Sistemazione strutture spondali del canale derivatore Trivola per il ripristino dell'affidabilità statica e di esercizio	21a SP4	Bacino Irriguo Garzangola - S. Rocco al Porto: sostituzione canale di un vado di Adduttore di struttura in rete irrigua Garzangola
9a SP13	Sistemazione strutture spondali del canale derivatore Trivola per il ripristino dell'affidabilità statica e di esercizio	21b SP4	Bacino Irriguo Garzangola - S. Rocco al Porto: sostituzione canale di un vado di Adduttore di struttura in rete irrigua Garzangola
9b SP13	Sistemazione strutture spondali del canale derivatore Trivola per il ripristino dell'affidabilità statica e di esercizio	21c SP4	Bacino Irriguo Garzangola - S. Rocco al Porto: sostituzione canale di un vado di Adduttore di struttura in rete irrigua Garzangola
9c SP13	Sistemazione strutture spondali del canale derivatore Trivola per il ripristino dell'affidabilità statica e di esercizio	21d SP4	Bacino Irriguo Garzangola - S. Rocco al Porto: sostituzione canale di un vado di Adduttore di struttura in rete irrigua Garzangola
9d SP13	Sistemazione strutture spondali del canale derivatore Trivola per il ripristino dell'affidabilità statica e di esercizio	21e SP4	Bacino Irriguo Garzangola - S. Rocco al Porto: sostituzione canale di un vado di Adduttore di struttura in rete irrigua Garzangola
9e SP13	Sistemazione strutture spondali del canale derivatore Trivola per il ripristino dell'affidabilità statica e di esercizio	21f SP4	Bacino Irriguo Garzangola - S. Rocco al Porto: sostituzione canale di un vado di Adduttore di struttura in rete irrigua Garzangola
10 SP13 SP14	Ripristino dell'efficienza idraulica e statica funzionale delle strutture d'alveo del canale Bagliolo	22a SP15	Bacino Irriguo Casale Lario: sostituzione canale di un vado di Adduttore di struttura in rete irrigua Casale Lario
11 SP20	Ripristino dell'efficienza idraulica e statica funzionale del canale Pieve Fissiraga	22b SP15	Bacino Irriguo Casale Lario: sostituzione canale di un vado di Adduttore di struttura in rete irrigua Casale Lario
12a SP21	Ripristino dell'efficienza idraulica e statica funzionale del canale Cava Alveo	22c SP15	Bacino Irriguo Casale Lario: sostituzione canale di un vado di Adduttore di struttura in rete irrigua Casale Lario
12b SP21	Interventi di manutenzione idraulica e manutenzione nel distretto Canale Muzza	22d SP15	Bacino Irriguo Casale Lario: sostituzione canale di un vado di Adduttore di struttura in rete irrigua Casale Lario
12c SP21	Interventi di manutenzione idraulica e manutenzione nel distretto Canale Muzza	22e SP15	Bacino Irriguo Casale Lario: sostituzione canale di un vado di Adduttore di struttura in rete irrigua Casale Lario
12d SP21	Interventi di manutenzione idraulica e manutenzione nel distretto Canale Muzza	22f SP15	Bacino Irriguo Casale Lario: sostituzione canale di un vado di Adduttore di struttura in rete irrigua Casale Lario
12e SP21	Interventi di manutenzione idraulica e manutenzione nel distretto Canale Muzza	22g SP15	Bacino Irriguo Casale Lario: sostituzione canale di un vado di Adduttore di struttura in rete irrigua Casale Lario
12f SP21	Interventi di manutenzione idraulica e manutenzione nel distretto Canale Muzza	22h SP15	Bacino Irriguo Casale Lario: sostituzione canale di un vado di Adduttore di struttura in rete irrigua Casale Lario
12g SP21	Interventi di manutenzione idraulica e manutenzione nel distretto Canale Muzza	22i SP15	Bacino Irriguo Casale Lario: sostituzione canale di un vado di Adduttore di struttura in rete irrigua Casale Lario
12h SP21	Interventi di manutenzione idraulica e manutenzione nel distretto Canale Muzza	22j SP15	Bacino Irriguo Casale Lario: sostituzione canale di un vado di Adduttore di struttura in rete irrigua Casale Lario
12i SP21	Interventi di manutenzione idraulica e manutenzione nel distretto Canale Muzza	22k SP15	Bacino Irriguo Casale Lario: sostituzione canale di un vado di Adduttore di struttura in rete irrigua Casale Lario
12l SP21	Interventi di manutenzione idraulica e manutenzione nel distretto Canale Muzza	22l SP15	Bacino Irriguo Casale Lario: sostituzione canale di un vado di Adduttore di struttura in rete irrigua Casale Lario
12m SP21	Interventi di manutenzione idraulica e manutenzione nel distretto Canale Muzza	22m SP15	Bacino Irriguo Casale Lario: sostituzione canale di un vado di Adduttore di struttura in rete irrigua Casale Lario
12n SP21	Interventi di manutenzione idraulica e manutenzione nel distretto Canale Muzza	22n SP15	Bacino Irriguo Casale Lario: sostituzione canale di un vado di Adduttore di struttura in rete irrigua Casale Lario
12o SP21	Interventi di manutenzione idraulica e manutenzione nel distretto Canale Muzza	22o SP15	Bacino Irriguo Casale Lario: sostituzione canale di un vado di Adduttore di struttura in rete irrigua Casale Lario
12p SP21	Interventi di manutenzione idraulica e manutenzione nel distretto Canale Muzza	22p SP15	Bacino Irriguo Casale Lario: sostituzione canale di un vado di Adduttore di struttura in rete irrigua Casale Lario
12q SP21	Interventi di manutenzione idraulica e manutenzione nel distretto Canale Muzza	22q SP15	Bacino Irriguo Casale Lario: sostituzione canale di un vado di Adduttore di struttura in rete irrigua Casale Lario
12r SP21	Interventi di manutenzione idraulica e manutenzione nel distretto Canale Muzza	22r SP15	Bacino Irriguo Casale Lario: sostituzione canale di un vado di Adduttore di struttura in rete irrigua Casale Lario
12s SP21	Interventi di manutenzione idraulica e manutenzione nel distretto Canale Muzza	22s SP15	Bacino Irriguo Casale Lario: sostituzione canale di un vado di Adduttore di struttura in rete irrigua Casale Lario
12t SP21	Interventi di manutenzione idraulica e manutenzione nel distretto Canale Muzza	22t SP15	Bacino Irriguo Casale Lario: sostituzione canale di un vado di Adduttore di struttura in rete irrigua Casale Lario
12u SP21	Interventi di manutenzione idraulica e manutenzione nel distretto Canale Muzza	22u SP15	Bacino Irriguo Casale Lario: sostituzione canale di un vado di Adduttore di struttura in rete irrigua Casale Lario
12v SP21	Interventi di manutenzione idraulica e manutenzione nel distretto Canale Muzza	22v SP15	Bacino Irriguo Casale Lario: sostituzione canale di un vado di Adduttore di struttura in rete irrigua Casale Lario
12w SP21	Interventi di manutenzione idraulica e manutenzione nel distretto Canale Muzza	22w SP15	Bacino Irriguo Casale Lario: sostituzione canale di un vado di Adduttore di struttura in rete irrigua Casale Lario
12x SP21	Interventi di manutenzione idraulica e manutenzione nel distretto Canale Muzza	22x SP15	Bacino Irriguo Casale Lario: sostituzione canale di un vado di Adduttore di struttura in rete irrigua Casale Lario
12y SP21	Interventi di manutenzione idraulica e manutenzione nel distretto Canale Muzza	22y SP15	Bacino Irriguo Casale Lario: sostituzione canale di un vado di Adduttore di struttura in rete irrigua Casale Lario
12z SP21	Interventi di manutenzione idraulica e manutenzione nel distretto Canale Muzza	22z SP15	Bacino Irriguo Casale Lario: sostituzione canale di un vado di Adduttore di struttura in rete irrigua Casale Lario
13 SP0 SP13	Rogga Mengardino: accorpamento alveo con rogga Pava Vignone nei comuni di Cornigliano Lodovico e Pieve Fissiraga	23 AR0 SP14	Nuova realizzazione paratoia sommersibile per regolazione idraulica nel canale Alveo in località Mezzano Vecchio
14a SP13	Sistemazione strutture spondali del canale Baccano	24 Comprensorio	Telerivelamento e telecontrollo
14b SP13	Sistemazione strutture spondali del canale Baccano	25 SP0 SP13	Ripristino della funzionalità statica delle strutture d'alveo della roggia Sordani nei Comuni di Magliano e Sordani - Parco area ambientale "S. Loro"
14c SP13	Sistemazione strutture spondali del canale Baccano	26 SP0 SP13	Ripristino della funzionalità statica delle strutture d'alveo della roggia Sordani nei Comuni di Magliano e Sordani - Parco area ambientale "S. Loro"
14d SP13	Sistemazione strutture spondali del canale Baccano	27 SP0	Interventi di manutenzione idraulica e manutenzione nel distretto Canale Muzza
14e SP13	Sistemazione strutture spondali del canale Baccano	28 Comprensorio	Programma generale di riordinamento e "tutoring" dell'area irrigua di Mezzano
14f SP13	Sistemazione strutture spondali del canale Baccano		
14g SP13	Sistemazione strutture spondali del canale Baccano		
14h SP13	Sistemazione strutture spondali del canale Baccano		
14i SP13	Sistemazione strutture spondali del canale Baccano		
14j SP13	Sistemazione strutture spondali del canale Baccano		
14k SP13	Sistemazione strutture spondali del canale Baccano		
14l SP13	Sistemazione strutture spondali del canale Baccano		
14m SP13	Sistemazione strutture spondali del canale Baccano		
14n SP13	Sistemazione strutture spondali del canale Baccano		
14o SP13	Sistemazione strutture spondali del canale Baccano		
14p SP13	Sistemazione strutture spondali del canale Baccano		
14q SP13	Sistemazione strutture spondali del canale Baccano		
14r SP13	Sistemazione strutture spondali del canale Baccano		
14s SP13	Sistemazione strutture spondali del canale Baccano		
14t SP13	Sistemazione strutture spondali del canale Baccano		
14u SP13	Sistemazione strutture spondali del canale Baccano		
14v SP13	Sistemazione strutture spondali del canale Baccano		
14w SP13	Sistemazione strutture spondali del canale Baccano		
14x SP13	Sistemazione strutture spondali del canale Baccano		
14y SP13	Sistemazione strutture spondali del canale Baccano		
14z SP13	Sistemazione strutture spondali del canale Baccano		