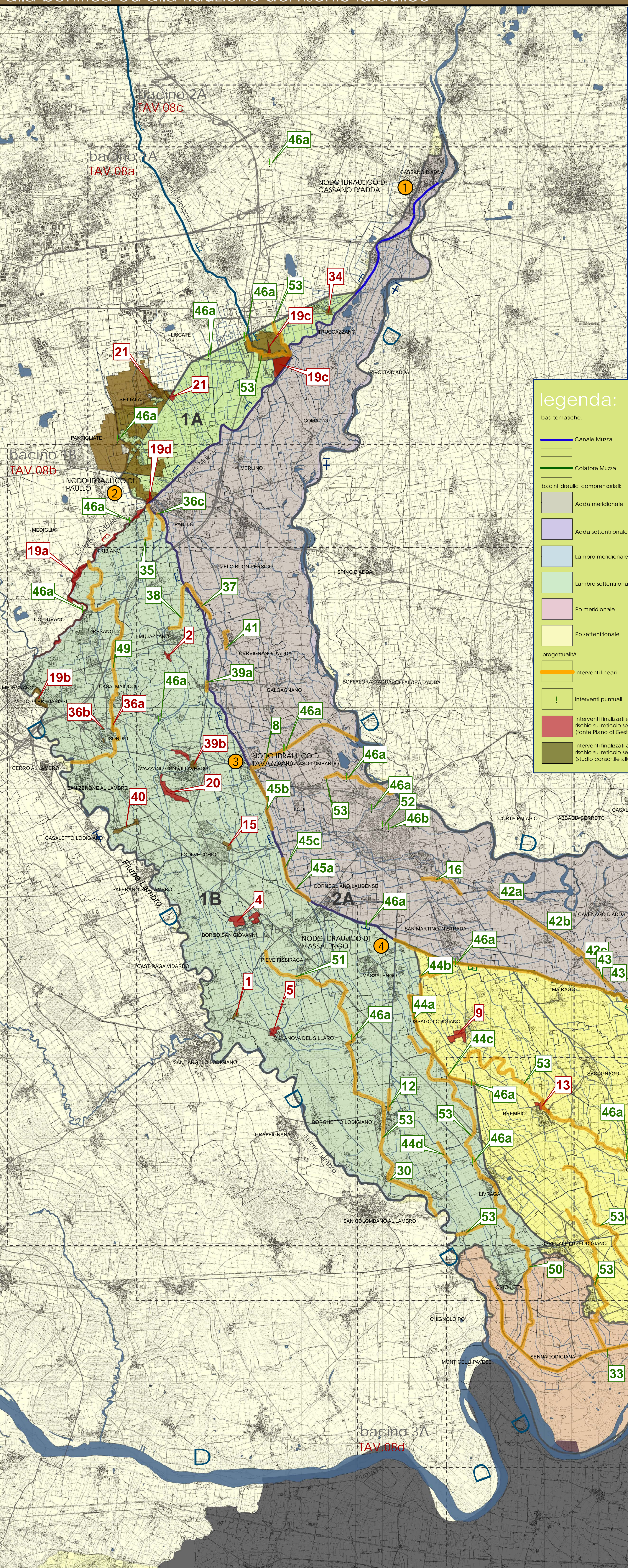
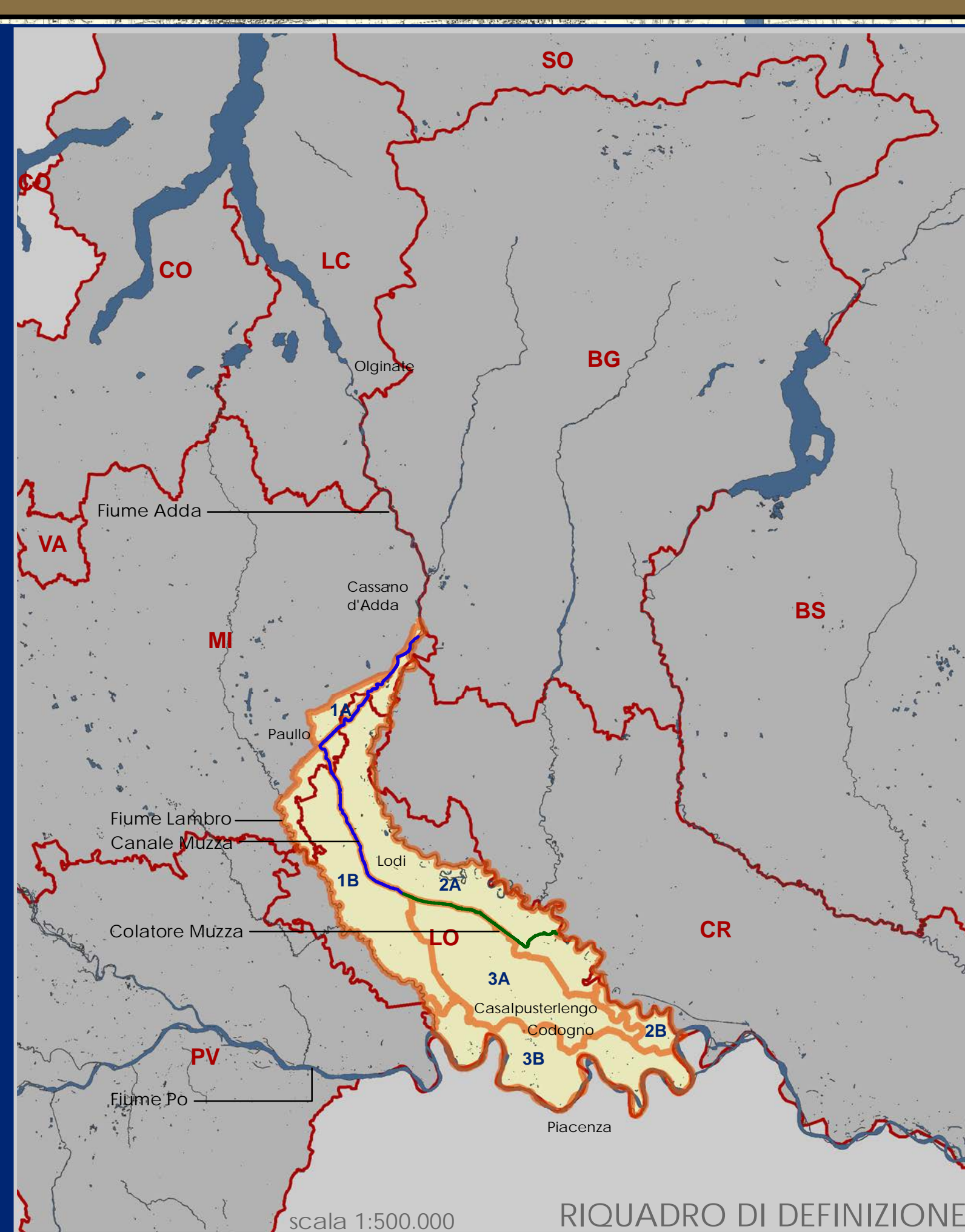


RIQUADRI INFORMATIVI



**legenda:**

base tematiche:

- Canale Muzza
- Colatore Muzza
- Torrente Molgora
- Collettore Generale di Bonifica

bacini idraulici comprensoriali:

- Adda meridionale
- Adda settentrionale
- Lambro meridionale
- Lambro settentrionale
- Po meridionale
- Po settentrionale

progettualità:

- Interventi lineari
- Interventi puntuali
- Interventi finalizzati alla riduzione del rischio sul reticolo secondario di pianura (fonte Piano di Gestione Rischio Alluvioni (PGRA))
- Interventi finalizzati alla riduzione del rischio sul reticolo secondario di pianura (studio consorte alluvione nov. 2014)

**sezioni tipologiche interventi:**

**RISEZIONAMENTO CON POSA CANALETTA**

**RISEZIONAMENTO CON SPURGO E RICALIBRATURA**

**RISEZIONAMENTO CON DIFESA SPONDALE IN PIETREME**

N° distretto	AZIONE	N° distretto	AZIONE
1	RIPIRISTINO FUNZIONALE E messa in sicurezza del tratto urbano del canale di fine della salvaguardia idraulica del territorio di S. Angelo Lodigiano frazione Muzza	36a	Interventi di sistemazione strutturale e manutenzione del canale di derivazione Cava Tris in località S. Angelo Lodigiano (Comune di Paolo)
2	Riduzione delle criticità per il recepimento degli scarichi urbani ed industriali nel territorio del comune di Muzza mediante il Colatore Trivella	36b	Interventi di sistemazione strutturale e manutenzione del canale di derivazione Cava Tris in località S. Angelo Lodigiano (Comune di Paolo)
3	Impianti idrovori del territorio basso: manutenzione straordinaria degli organi elettromeccanici e degli apparati impiantistici - 1° lotto	36c	Interventi di sistemazione strutturale e manutenzione del canale di derivazione Cava Tris in località S. Angelo Lodigiano (Comune di Paolo)
4	Impianto idrovoro S. Angelo Lodigiano - 1° lotto	37	Sistemazione strutture spondali del canale di derivazione Cava Tris a servizio dell'edificabilità statica e di esercizio.
5	Intervento di sistemazione idraulica di S. Angelo Lodigiano nel comune di Villanova del Bello - 1° lotto	38	Sistemazione strutture spondali del canale di derivazione Cava Tris a servizio dell'edificabilità statica e di esercizio.
6	RIPIRISTINO FUNZIONALE E messa in sicurezza del canale di fine della salvaguardia idraulica del territorio di S. Angelo Lodigiano frazione Muzza	39a	Sistemazione strutture spondali del canale di derivazione Cava Tris in località S. Angelo Lodigiano (Comune di Paolo)
7	Adattamento funzionale della sicurezza degli impianti idrovori di bonifica del territorio di S. Angelo Lodigiano frazione Muzza	39b	Interventi di sistemazione strutturale e manutenzione del canale di derivazione Cava Tris in località S. Angelo Lodigiano (Comune di Paolo)
8	Ritocco integrale del paramento di difesa dell'alveo della scaricatore S. Angelo Lodigiano	40	Interventi di sistemazione strutturale e manutenzione del canale di derivazione Cava Tris in località S. Angelo Lodigiano (Comune di Paolo)
9	Ventilatore parafiume della parafiume del canale di S. Angelo Lodigiano frazione Muzza	41	Interventi di sistemazione strutturale e manutenzione del canale di derivazione Cava Tris in località S. Angelo Lodigiano (Comune di Paolo)
10	Manutenzione straordinaria e adeguamento impiantistico del canale di S. Angelo Lodigiano frazione Muzza	42a	Interventi di sistemazione strutturale e manutenzione del canale di derivazione Cava Tris in località S. Angelo Lodigiano (Comune di Paolo)
11a	Mantenimento e adeguamento rete di bonifica del canale di S. Angelo Lodigiano frazione Muzza	42b	Interventi di sistemazione strutturale e manutenzione del canale di derivazione Cava Tris in località S. Angelo Lodigiano (Comune di Paolo)
11b	Mantenimento e adeguamento rete di bonifica del canale di S. Angelo Lodigiano frazione Muzza	42c	Interventi di sistemazione strutturale e manutenzione del canale di derivazione Cava Tris in località S. Angelo Lodigiano (Comune di Paolo)
12	RIPIRISTINO FUNZIONALE E messa in sicurezza del canale di fine della salvaguardia idraulica del territorio di S. Angelo Lodigiano frazione Muzza	42d	Interventi di sistemazione strutturale e manutenzione del canale di derivazione Cava Tris in località S. Angelo Lodigiano (Comune di Paolo)
13	Convenzione con Regione Lombardia per la gestione del territorio basso in comune di S. Angelo Lodigiano frazione Muzza	43	Sistemazione strutture spondali della rogga Baglio Ramo per il ripristino dell'affidabilità statica e di esercizio.
14	Opere edili per la messa in sicurezza delle case di controllo del territorio basso, con interventi di bonifica Canale S. Angelo Lodigiano frazione Muzza	44a	Interventi di sistemazione strutturale e manutenzione del canale di derivazione Cava Tris in località S. Angelo Lodigiano (Comune di Paolo)
15	Sistemazione e ripristino funzionale del canale di S. Angelo Lodigiano frazione Muzza	44b	Interventi di sistemazione strutturale e manutenzione del canale di derivazione Cava Tris in località S. Angelo Lodigiano (Comune di Paolo)
16	Interventi di mitigazione del rischio idraulico nel tratto urbano in comune di S. Angelo Lodigiano frazione Muzza	44c	Interventi di sistemazione strutturale e manutenzione del canale di derivazione Cava Tris in località S. Angelo Lodigiano (Comune di Paolo)
17	Interventi di mitigazione del rischio idraulico nel tratto urbano in comune di S. Angelo Lodigiano frazione Muzza	44d	Interventi di sistemazione strutturale e manutenzione del canale di derivazione Cava Tris in località S. Angelo Lodigiano (Comune di Paolo)
18	Interventi di mitigazione del rischio idraulico nel tratto urbano in comune di S. Angelo Lodigiano frazione Muzza	45a	Interventi di sistemazione strutturale e manutenzione del canale di derivazione Cava Tris in località S. Angelo Lodigiano (Comune di Paolo)
19a	Interventi di mitigazione del rischio idraulico nel tratto urbano in comune di S. Angelo Lodigiano frazione Muzza	45b	Interventi di sistemazione strutturale e manutenzione del canale di derivazione Cava Tris in località S. Angelo Lodigiano (Comune di Paolo)
19b	Interventi di mitigazione del rischio idraulico nel tratto urbano in comune di S. Angelo Lodigiano frazione Muzza	45c	Interventi di sistemazione strutturale e manutenzione del canale di derivazione Cava Tris in località S. Angelo Lodigiano (Comune di Paolo)
19c	Interventi di mitigazione del rischio idraulico nel tratto urbano in comune di S. Angelo Lodigiano frazione Muzza	46a	Interventi di sistemazione strutturale e manutenzione del canale di derivazione Cava Tris in località S. Angelo Lodigiano (Comune di Paolo)
19d	Interventi di mitigazione del rischio idraulico nel tratto urbano in comune di S. Angelo Lodigiano frazione Muzza	46b	Interventi di sistemazione strutturale e manutenzione del canale di derivazione Cava Tris in località S. Angelo Lodigiano (Comune di Paolo)
20	Interventi di mitigazione del rischio idraulico nel tratto urbano in comune di S. Angelo Lodigiano frazione Muzza	46c	Interventi di sistemazione strutturale e manutenzione del canale di derivazione Cava Tris in località S. Angelo Lodigiano (Comune di Paolo)
21	Interventi di mitigazione del rischio idraulico nel tratto urbano in comune di S. Angelo Lodigiano frazione Muzza	46d	Interventi di sistemazione strutturale e manutenzione del canale di derivazione Cava Tris in località S. Angelo Lodigiano (Comune di Paolo)
22	Interventi di mitigazione del rischio idraulico nel tratto urbano in comune di S. Angelo Lodigiano frazione Muzza	47	Interventi di sistemazione strutturale e manutenzione del canale di derivazione Cava Tris in località S. Angelo Lodigiano (Comune di Paolo)
23	Interventi di mitigazione del rischio idraulico nel tratto urbano in comune di S. Angelo Lodigiano frazione Muzza	48	Interventi di sistemazione strutturale e manutenzione del canale di derivazione Cava Tris in località S. Angelo Lodigiano (Comune di Paolo)
24	Interventi di mitigazione del rischio idraulico nel tratto urbano in comune di S. Angelo Lodigiano frazione Muzza	49	Interventi di sistemazione strutturale e manutenzione del canale di derivazione Cava Tris in località S. Angelo Lodigiano (Comune di Paolo)
25	Interventi di mitigazione del rischio idraulico nel tratto urbano in comune di S. Angelo Lodigiano frazione Muzza	50	Interventi di sistemazione strutturale e manutenzione del canale di derivazione Cava Tris in località S. Angelo Lodigiano (Comune di Paolo)
26	Interventi di mitigazione del rischio idraulico nel tratto urbano in comune di S. Angelo Lodigiano frazione Muzza	51	Interventi di sistemazione strutturale e manutenzione del canale di derivazione Cava Tris in località S. Angelo Lodigiano (Comune di Paolo)
27	Interventi di mitigazione del rischio idraulico nel tratto urbano in comune di S. Angelo Lodigiano frazione Muzza	52	Interventi di sistemazione strutturale e manutenzione del canale di derivazione Cava Tris in località S. Angelo Lodigiano (Comune di Paolo)
28	Interventi di mitigazione del rischio idraulico nel tratto urbano in comune di S. Angelo Lodigiano frazione Muzza	53	Interventi di sistemazione strutturale e manutenzione del canale di derivazione Cava Tris in località S. Angelo Lodigiano (Comune di Paolo)
29	Interventi di mitigazione del rischio idraulico nel tratto urbano in comune di S. Angelo Lodigiano frazione Muzza	54	Interventi di sistemazione strutturale e manutenzione del canale di derivazione Cava Tris in località S. Angelo Lodigiano (Comune di Paolo)
30	Interventi di mitigazione del rischio idraulico nel tratto urbano in comune di S. Angelo Lodigiano frazione Muzza		
31	Interventi di mitigazione del rischio idraulico nel tratto urbano in comune di S. Angelo Lodigiano frazione Muzza		
32	Interventi di mitigazione del rischio idraulico nel tratto urbano in comune di S. Angelo Lodigiano frazione Muzza		
33	Interventi di mitigazione del rischio idraulico nel tratto urbano in comune di S. Angelo Lodigiano frazione Muzza		
34	Interventi di mitigazione del rischio idraulico nel tratto urbano in comune di S. Angelo Lodigiano frazione Muzza		
35	Interventi di mitigazione del rischio idraulico nel tratto urbano in comune di S. Angelo Lodigiano frazione Muzza		