

COLLABORAZIONI ESTERNE:



Percorsi Sostenibili
Valutazione ambientale, sostenibilità e servizi ecosistemici

Studio Associato PERCORSI SOSTENIBILI
Via Volterra, 9
20146 MILANO
www.percorsisostenibili.com

PIANO COMPENSORIALE DI BONIFICA, DI IRRIGAZIONE E DI TUTELA DEL TERRITORIO RURALE L.R. 5 dicembre 2008 n°31, art. 88 - D.G.R. 2 ottobre 2015 n° X/4110

ALLEGATI CARTOGRAFICI

TAV.17c CARTA DELLE OPERE DI BONIFICA IN PROGETTO Mappatura del bacino 2a con indicazione degli interventi relativi alla bonifica ed alla riduzione del rischio idraulico

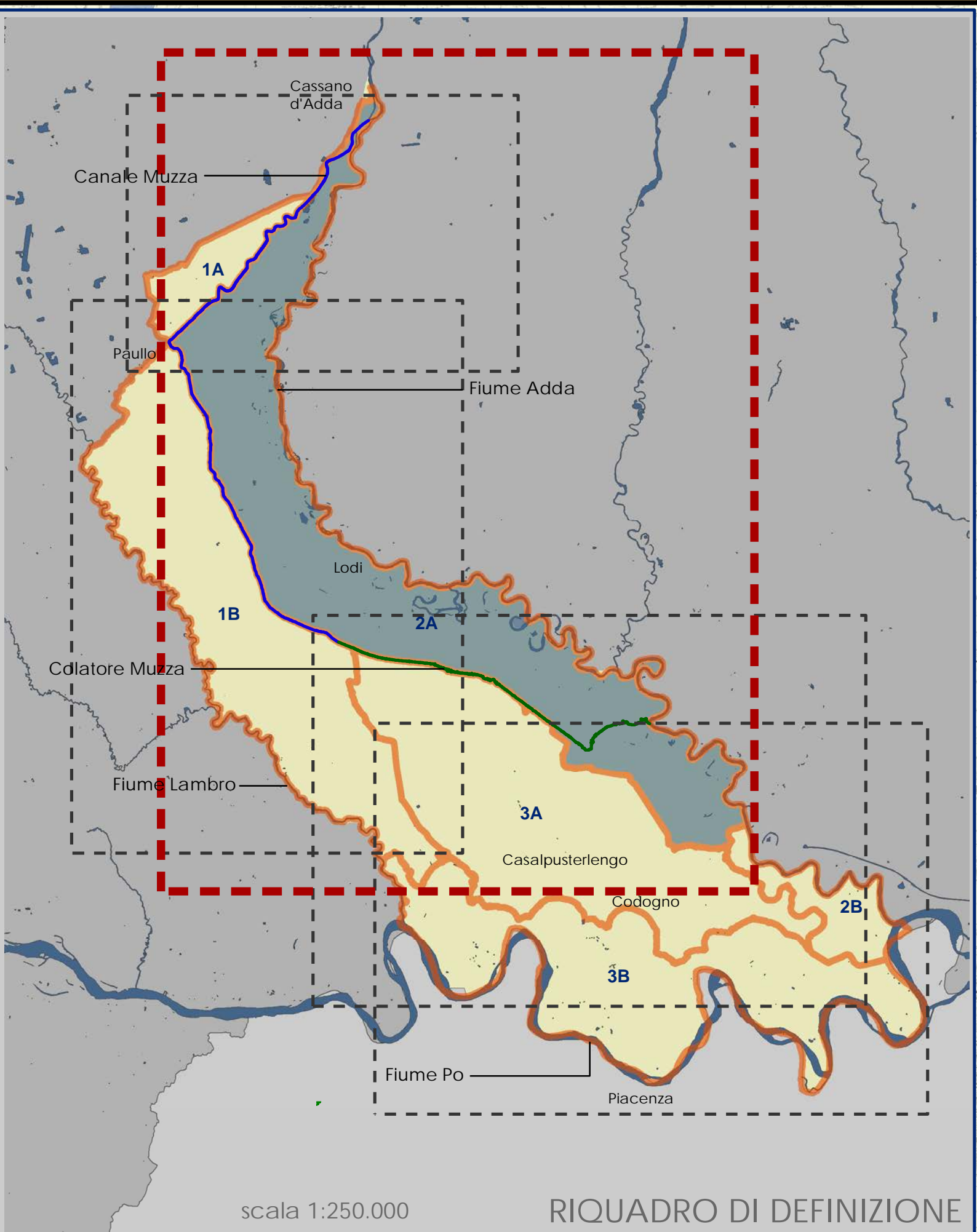
scala 1:35.000
EDIZIONE: GIUGNO 2018

AUTORITÀ PROPONENTE: Dott. Ing. Marco Chiesa
AUTORITÀ PROCEDENTE: Dott. Ing. Marco Chiesa
AUTORITÀ COMPETENTE VAS: Dott. Sergio Camilli

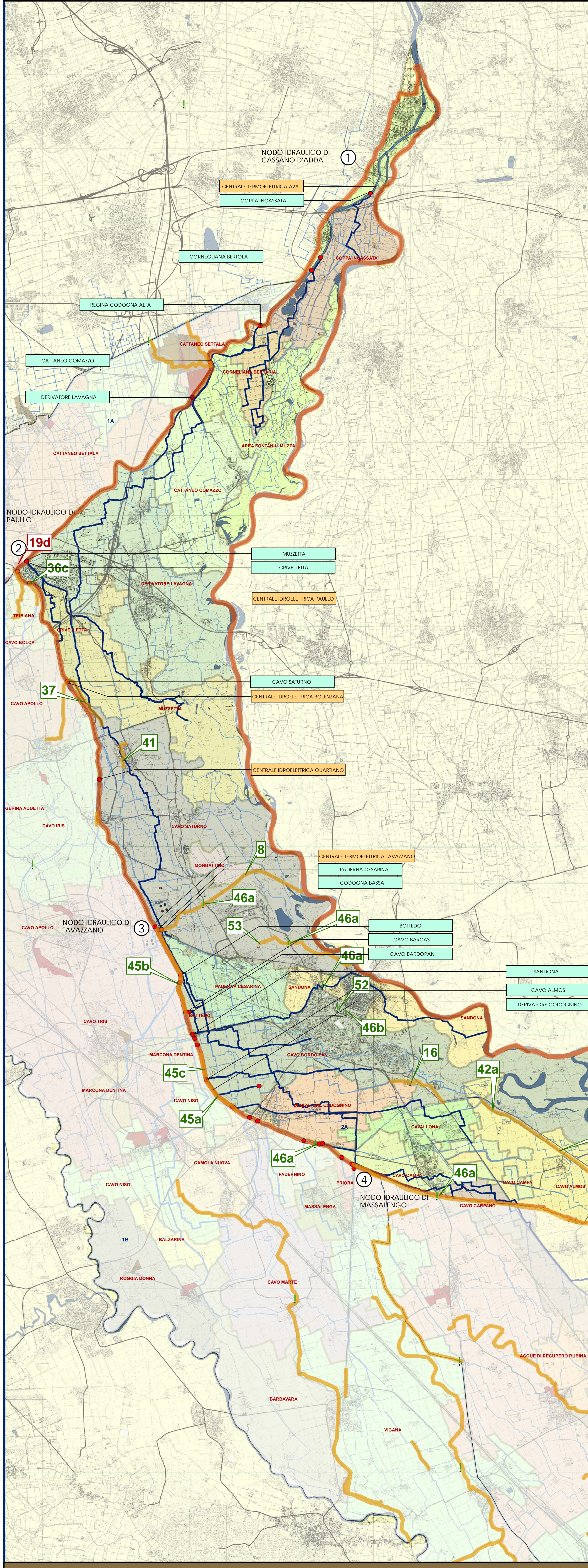
ADOBITO CON DEL. N° 81799 DEL 28 GIUGNO 2018 DAL CONSIGLIO DI AMMINISTRAZIONE
OFFICE AUTORIZZATO: PERCORSI SOSTENIBILI
VALUTAZIONE AMBIENTALE STRATEGICA DEL PIANO
PROCEDENTE: Seconda conferenza di validazione
19 aprile 2018
Lodi, Via Nino Dall'Oro 4
24 maggio 2018

RAVOLI TECNICI IRRIGAZIONE E BONIFICA
12 febbraio 2018

VALUTAZIONE AMBIENTALE STRATEGICA DEL PIANO
PROCEDENTE: Seconda conferenza di validazione
19 aprile 2018
Lodi, Via Nino Dall'Oro 4
24 maggio 2018



scala 1:250.000 RIQUADRO DI DEFINIZIONE



legenda:

- basi tematiche:
 - Canale Muzza
 - idrografia
 - Colatore Muzza
 - Distretti inquil
 - bocca di presa derivatore
- progettualità:
 - Interventi lineari
 - Interventi puntuali
 - Interventi finalizzati alla riduzione del rischio sul reticolo secondario di pianura (fonte Piano di Gestione del Rischio Alluvioni (PGRA))
 - Interventi finalizzati alla riduzione del rischio sul reticolo consorzio alluvione nov. 2014)

N.	Distretto	Azioni	Obiettivo generale	Obiettivo specifico	Criticità	Enti coinvolti	Descrizione intervento	Comuni	Importo progetti	Priorità
8	BP12	Rifacimento integrale del pavimento di difesa dell'alveo dello scaricatore Belgiardino	Riduzione dissesto idrogeologico	Riduzione dissesto idrogeologico tramite sostituzione di pietrame per una lunghezza di 4000 m e ripristino della strada statica per una lunghezza di 4000 m	Cedimenti strutturali su parametri spondali	Consorzio	Difese in pietrame	Tavazzano con Villavere, Marzasso Lombardo	€5.000.000,00	1
16	BP21-BP27	Scaricatore Bertonia: sistemazione idraulica per l'adeguamento della capacità ricettiva - 2° lotto	Riduzione dissesto idrogeologico	Riduzione dissesto idrogeologico nel bacino 2a tramite costruzione di canale di 4.000 m	La capacità ricettiva dell'alveo del canale Bertonia oggi non è in grado di ospitare con sufficiente sicurezza statico-funzionale le piene pluviali	Comune di Lodi	Risorgimento e spurgo dei canali della rete idraulica di adeguamento dei manufatti di regolazione idraulica	Lodi	€300.000,00	1
37	BP08-BP12	Sistemazione strutture spondali del canale derivatore Saturno per il ripristino dell'affidabilità statica e di esercizio.	Riduzione dissesto idrogeologico	Riduzione dissesto idrogeologico nel bacino 2a tramite costruzione di difese in pietrame per una lunghezza di circa 1800 m	Cedimenti strutturali su parametri spondali	Comuni di Zelo Buon Persico, Cervignone d'Adda, Paùlo	Difese in pietrame	Zelo Buon Persico, Cervignone d'Adda, Paùlo	€500.000,00	2
41	BP12	Ripristino funzionale e messa in sicurezza idraulica dell'alveo del scaricatore Bertonia in comune di Cervignone d'Adda	Riduzione dissesto idrogeologico e riduzione del rischio idraulico	Tombaratura del canale derivatore Bertonia per una lunghezza di 600 m - bacino 2a	Insufficiente capacità di drenaggio e di ricezione degli apporti pluviali oltre	Comune di Cervignone d'Adda	Tombaratura della roggia Bertonia in comune di Cervignone d'Adda per la sicurezza idraulica del canale alveo	Cervignone d'Adda	€1.000.000,00	1
42a	BP21	Sistemazione strutture spondali del canale derivatore Ca' de Bolli per il ripristino dell'affidabilità statica e di esercizio - 1° lotto	Riduzione dissesto idrogeologico	Riduzione dissesto idrogeologico nel bacino 2a tramite costruzione di difese in pietrame per una lunghezza di circa 1150 m	Cedimenti strutturali su parametri spondali	Comuni di Lodi, Marigo, Corvegno Ludovico, Cervignone d'Adda e San Martino in Strada	Difese in pietrame	Lodi, Marigo, Corvegno Ludovico, Cervignone d'Adda e San Martino in Strada	€1.200.000,00	2
42b	BP21-BP28	Interventi di sistemazione idraulica e manutenzione nel distretto Ca' de Bolli	Riduzione dissesto idrogeologico	Riduzione dissesto idrogeologico nel bacino 2a tramite costruzione di difese in pietrame per una lunghezza di circa 2650 m	Cedimenti strutturali su parametri spondali	Comuni di Lodi, Marigo, Corvegno Ludovico, Cervignone d'Adda e San Martino in Strada	Difese in pietrame	Lodi, Marigo, Corvegno Ludovico, Cervignone d'Adda e San Martino in Strada	€1.200.000,00	2
42c	BP26	Sistemazione strutture spondali del canale derivatore Ca' de Bolli per il ripristino dell'affidabilità statica e di esercizio - 2° lotto	Riduzione dissesto idrogeologico	Riduzione dissesto idrogeologico nel bacino 2a tramite costruzione di difese in pietrame per una lunghezza di circa 1350 m	Cedimenti strutturali su parametri spondali	Comuni di Lodi, San Martino in Strada	Difese in pietrame	Marigo, Cervignone d'Adda, Tutano Lodigiano	€250.000,00	2
43	BP26-BP33	Sistemazione strutture spondali della roggia Baggia Ramo per il ripristino dell'affidabilità statica e di esercizio.	Riduzione dissesto idrogeologico	Riduzione dissesto idrogeologico nel bacino 2a tramite costruzione di difese in pietrame per una lunghezza di 900 m	Cedimenti strutturali su parametri spondali	Comuni di Lodi, San Martino in Strada	Difese in pietrame	Marigo, Cervignone d'Adda, Tutano Lodigiano	€250.000,00	2
45a	BP15	Ripristino funzionale delle strutture spondali del Canale Muzza nel tratto da cascina Sesmones a levata Quaresimma - sponda sinistra	Riduzione dissesto idrogeologico	Riduzione dissesto idrogeologico nel bacino 2a tramite costruzione di difese in pietrame per una lunghezza di 800 m	Cedimenti strutturali su parametri spondali	Consorzio	Difese in pietrame	Lodi, Lodi Vecchio, Corvegno Ludovico	€400.000,00	1
45b	BP14	Interventi di sistemazione idraulica e manutenzione del tratto dalla levata Vignara alla Centrale di Tavazzano	Riduzione dissesto idrogeologico	Riduzione dissesto idrogeologico nel bacino 2a tramite costruzione di difese in pietrame per una lunghezza di 2.340 m	Cedimenti strutturali su parametri spondali	Consorzio	Difese in pietrame	Tavazzano con Villavere, Lodi Vecchio	€400.000,00	1
45c	BP15	Ripristino funzionale della struttura spondale del Canale Muzza nel tratto tra la levata Quaresimma e il tratto di monte per una lunghezza di circa 500 mt - sponda destra	Riduzione dissesto idrogeologico	Riduzione dissesto idrogeologico nel bacino 2a tramite costruzione di difese in pietrame per una lunghezza di 500 m	Cedimenti strutturali su parametri spondali nel tratto tra la levata Quaresimma e il tratto di monte per una lunghezza di circa 500 m	Comune di Lodi Vecchio	Ripristino spondale tramite costruzione di un muro in c.a. per una lunghezza di circa 500 m	Lodi Vecchio	€500.000,00	1
46a	Compensorio	Telecontrollo e telerilevamento	Riduzione rischio idraulico	Installazione di 18 stazioni 2 su parametri di difesa sponda destra, 2 su collina Aspetta, 1 su collina Marzasso, 1 su collina Sesmones a levata Quaresimma, 1 su collina Trezza, 1 su collina Sesmones a levata Quaresimma, 1 su collina Sesmones a levata Quaresimma, 1 su collina Sesmones a levata Quaresimma, 1 su collina Sesmones a levata Quaresimma, 1 su collina Sesmones a levata Quaresimma, 1 su collina Sesmones a levata Quaresimma	Integrazione del sistema di controllo dei deflussi di piena	Consorzio	Installazione stazioni di monitoraggio		€825.000,00	1
46b	Compensorio	Telecontrollo e telerilevamento	Riduzione rischio idraulico	Creazione di soluzioni preventive e di emergenza per il drenaggio delle piene che sono meteo e confluiscono nel fiume entro il perimetro e sulla condizione idraulica di tutti i manufatti operativi (strutture spondali e pali della centrale)	Integrazione del sistema di controllo dei deflussi di piena	Consorzio	Progetto per la gestione dinamica e preventiva delle emergenze idrogeologiche elaborando previsioni di precipitazioni e misure idrometriche in tempo reale attraverso lo sviluppo di tecnologia integrata		€200.000,00	1

PIANO COMPENSORIALE