



PRESIDENTE:
Ettore Grecchi

DIRETTORE GENERALE:
Dott. ing. Ettore Fanfani

DIRIGENTI:
Dott. Ing. Marco Chiesa - VICE DIRETTORE
Dott. Sergio Carniti
Dott. Claudio Tarlocco

COLLABORAZIONI ESTERNE:



Percorsi Sostenibili
Valutazioni ambientali territoriali e socio economiche

Studio Associato PERCORSI SOSTENIBILI
via Volterra, 9
20146 MILANO
www.percorsisostenibili.com

PIANO COMPRENSORIALE DI BONIFICA, DI IRRIGAZIONE E DI TUTELA DEL TERRITORIO RURALE

L.R. 5 dicembre 2008 n°31, art. 88 - D.G.R. 2 ottobre 2015 n° X/4110

DOCUMENTO DI PIANO

DATI TERRITORIALI UTILIZZO DEL SUOLO

EDIZIONE: GIUGNO 2018

AUTORITA' PROPONENTE: Dott. Ing. Marco Chiesa

AUTORITA' PROCEDENTE: Dott. Ing. Marco Chiesa

AUTORITA' COMPETENTE VAS: Dott. Sergio Carniti

ADOTTATO CON DEL. N° 81/799 DEL 28 GIUGNO 2018 DAL CONSIGLIO DI AMMINISTRAZIONE

RAPPORTO PRELIMINARE
DI SCOPING

Prima Conferenza di VAS

26 luglio 2017

TAVOLI TECNICI
IRRIGAZIONE E BONIFICA

12 febbraio 2018

DEPOSITO ATTI PRESSO
UFFICI AUTORITA'
PROCEDENTE

19 aprile 2018

Lodi, Via Nino Dall'Oro 4

VALUTAZIONE AMBIENTALE
STRATEGICA DEL PIANO
Seconda conferenza di
valutazione
seduta conclusiva

24 maggio 2018

PIANO COMPRENSORIALE

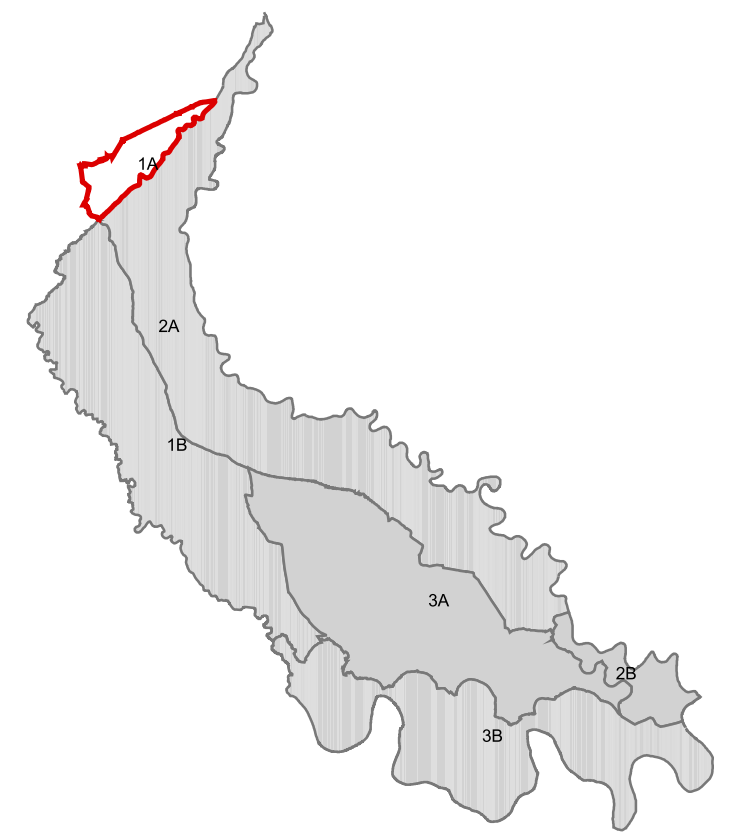
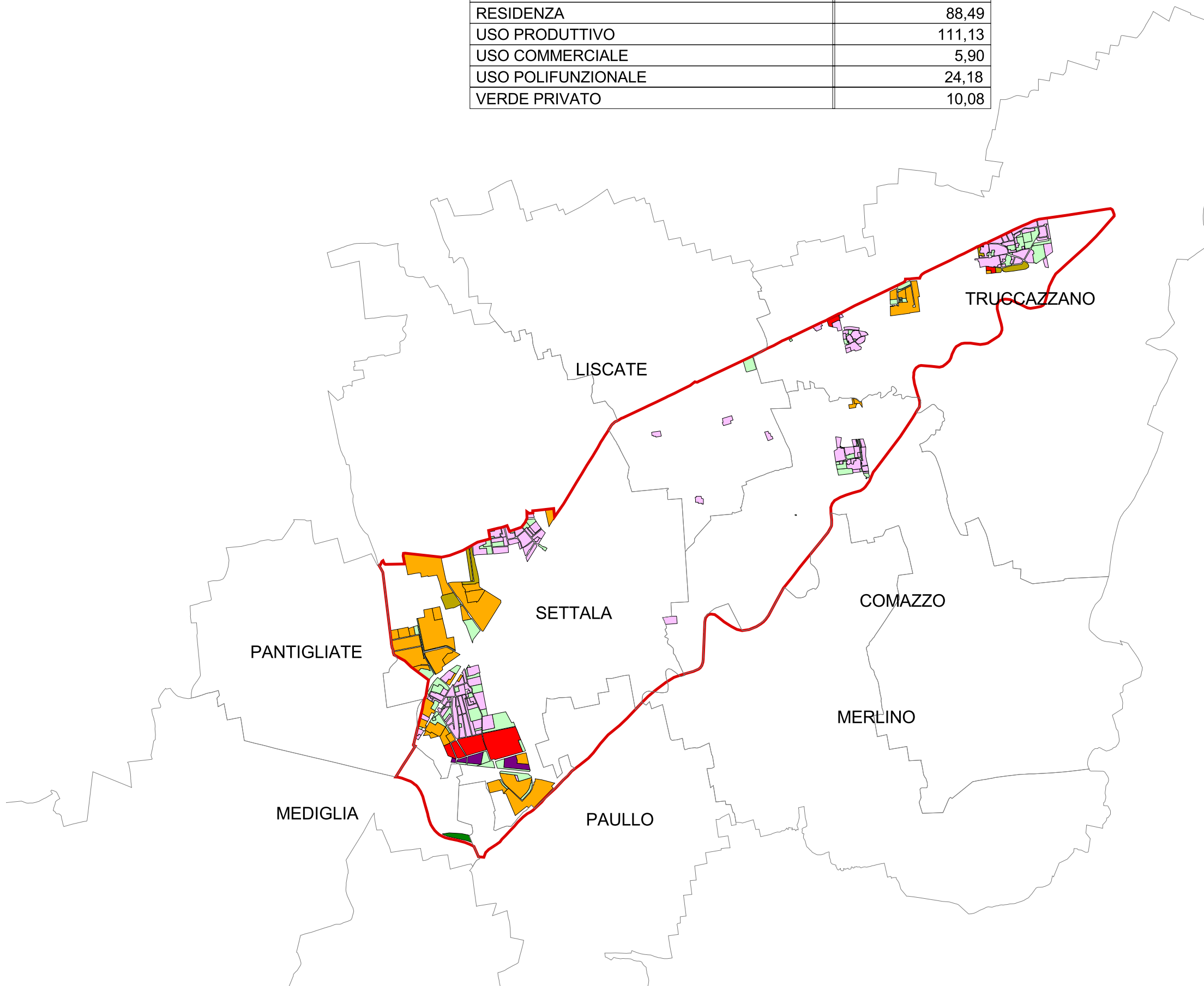
BACINO 1A

Totale ha suolo urbanizzato: 242,25

Classe	Superficie (ha)
SERVIZI LIVELLO SOVRACOMUNALE	1,92
SERVIZI LIVELLO COMUNALE	0,55
RESIDENZA	88,49
USO PRODUTTIVO	111,13
USO COMMERCIALE	5,90
USO POLIFUNZIONALE	24,18
VERDE PRIVATO	10,08

Legenda:

-  Confini comunali
-  Servizi livello sovracomunale
-  Servizi livello comunaleshp
-  Residenza
-  Uso produttivo
-  Uso commerciale
-  Verde privato
-  Uso polifunzionale
-  Bacino 3a



Planimetria del territorio scala 1:50.000

Planimetria di riferimento scala 1:500.000

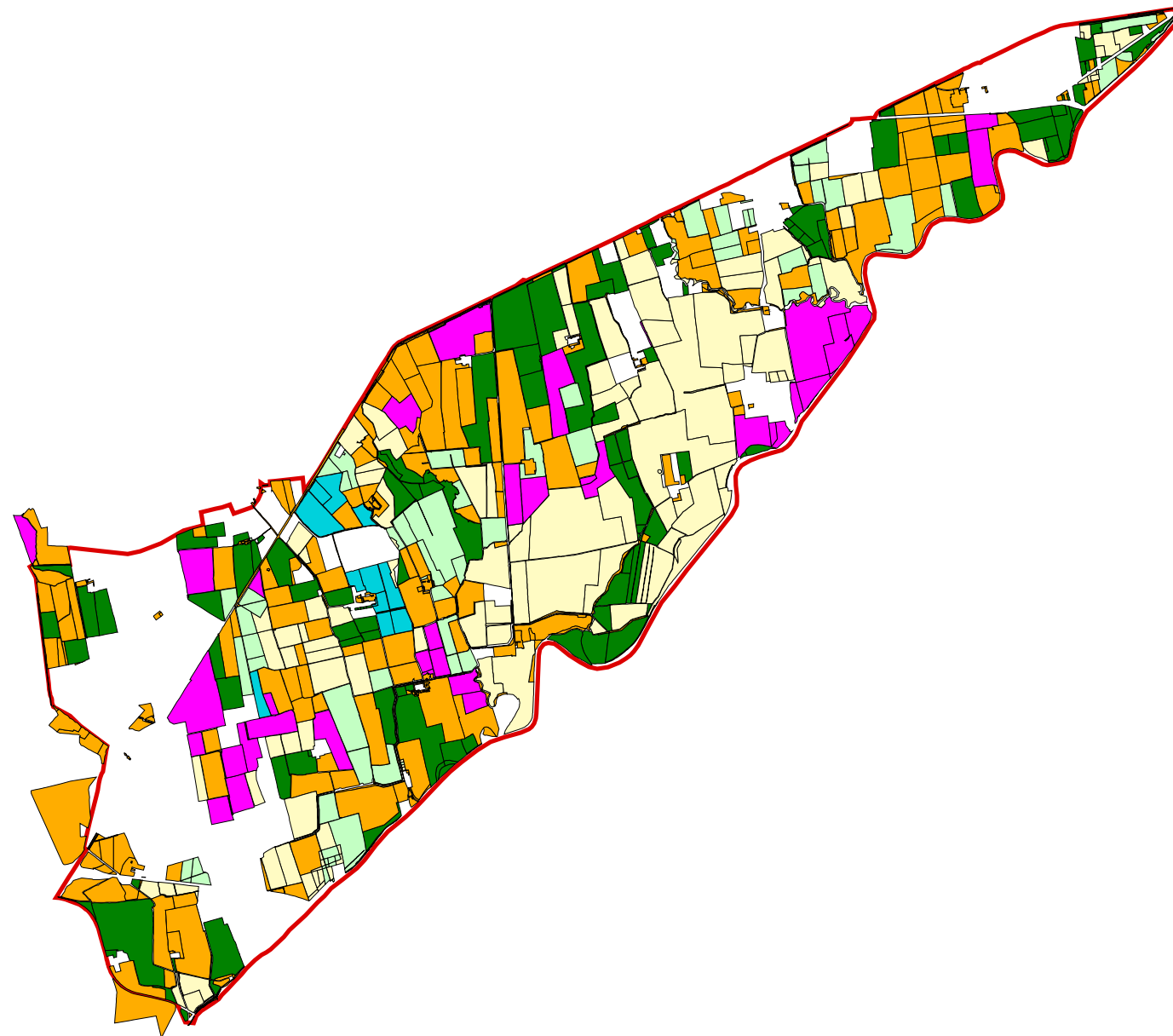
BACINO 1A

Totale ha coltivati: 1.664,9003

Classe	Superficie (ha)
MAIS	464.5153
INDUSTRIALI+ORTIVE	168.2627
PRATI	320.6836
CEREALI VERNINI	158.2193
RISO	30.4759
ALTRI USI	522.7435

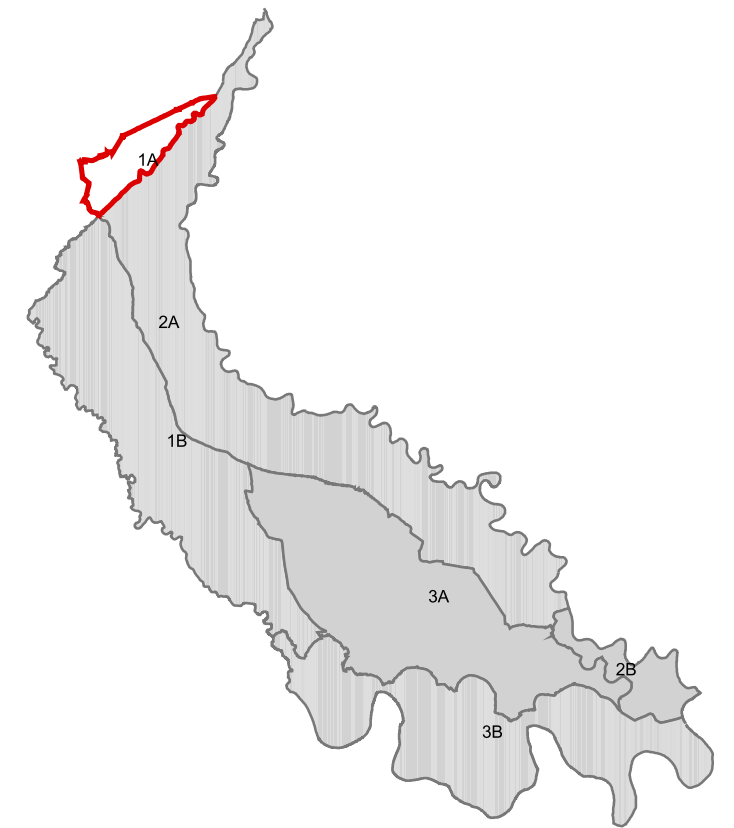
Legenda:

- ALTRI USI
- CEREALI VERNINI
- INDUSTRIALI+ORTIVE
- MAIS
- PRATI
- RISO



Planimetria del territorio

scala 1:50.000



Planimetria di riferimento

scala 1:500.000

BACINO 1A

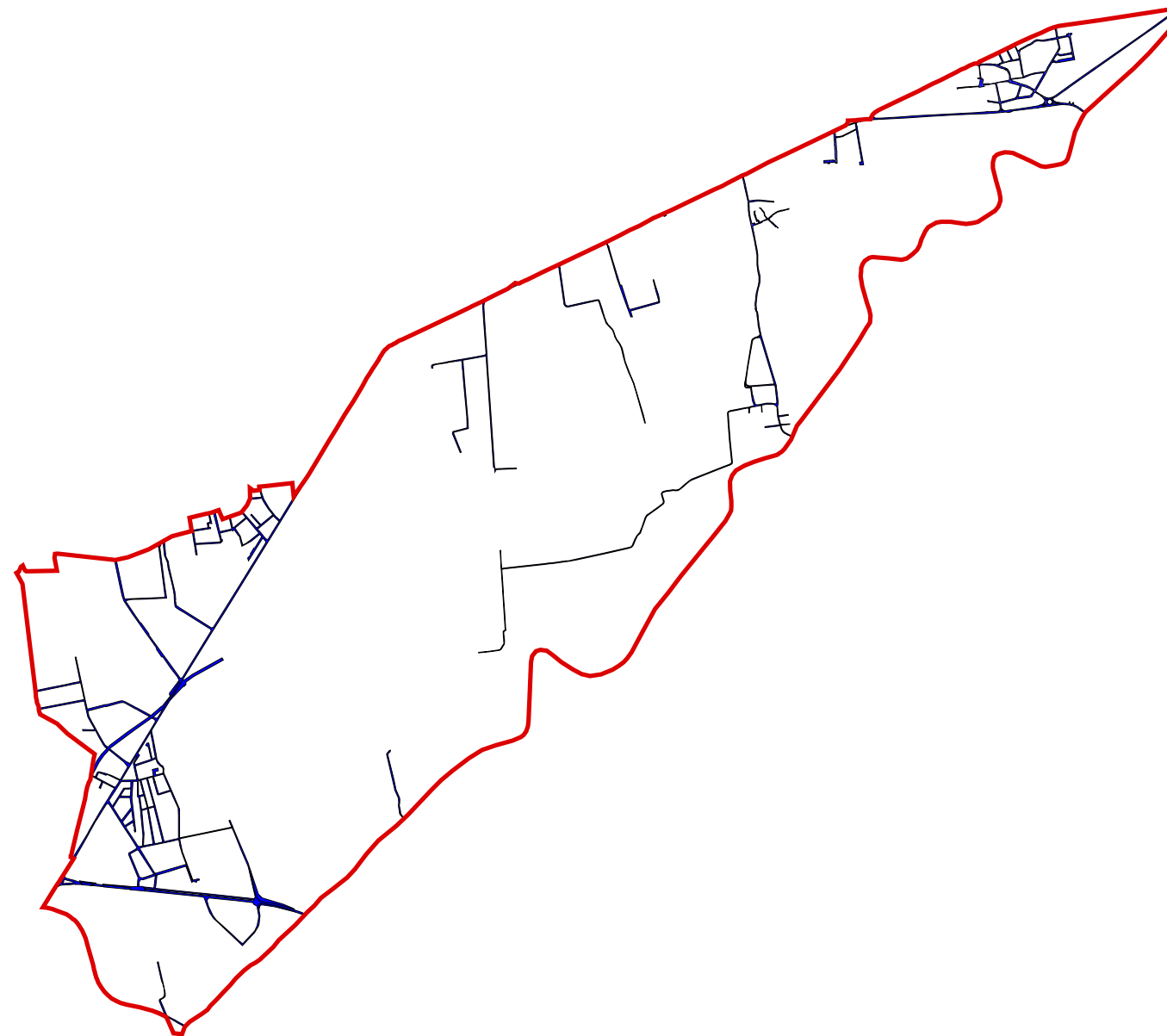
Totale ha infrastrutture di trasporto: 54,30

Destinazione d'uso	Superficie (ha)
INFRASTRUTTURE DI TRASPORTO	54,30

Legenda:

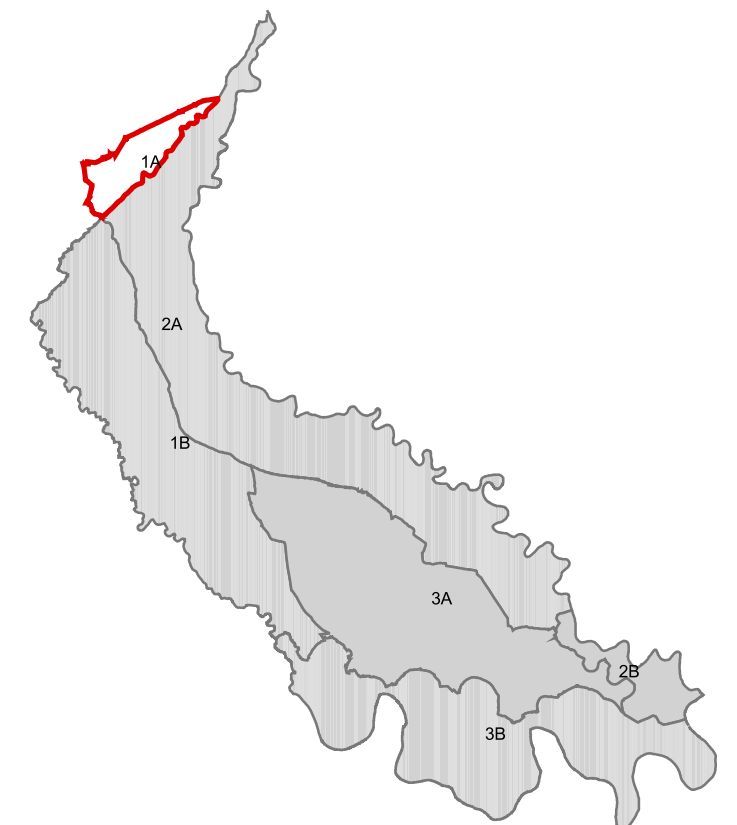


INFRASTRUTTURE DI TRASPORTO



Planimetria del territorio

scala 1:50.000



Planimetria di riferimento

scala 1:500.000

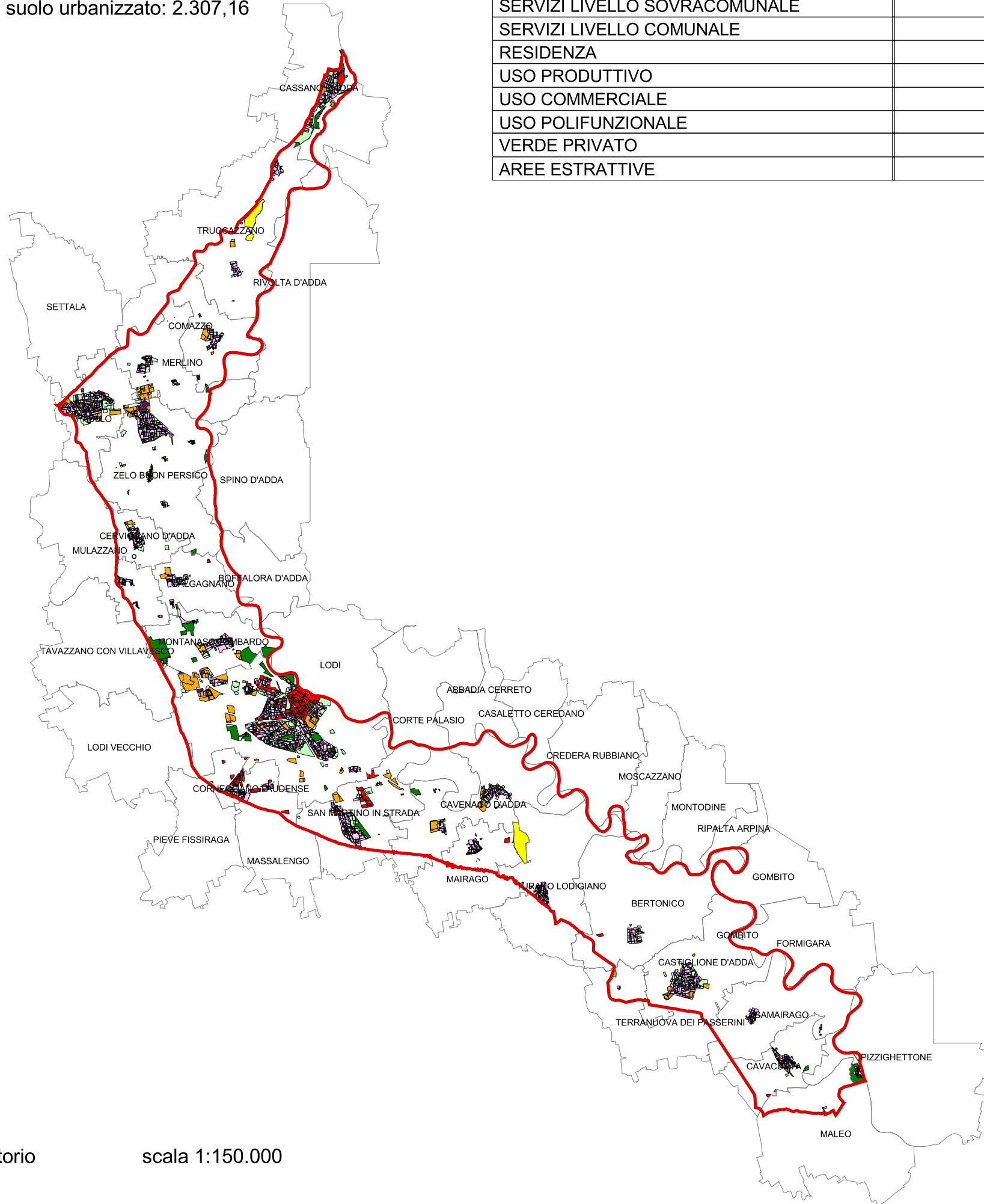
BACINO 2A

Totale ha suolo urbanizzato: 2.307,16

Classe	Superficie (ha)
SERVIZI LIVELLO SOVRACOMUNALE	249,59
SERVIZI LIVELLO COMUNALE	516,72
RESIDENZA	872,96
USO PRODUTTIVO	319,56
USO COMMERCIALE	20,23
USO POLIFUNZIONALE	190,30
VERDE PRIVATO	42,00
AREE ESTRATTIVE	95,80

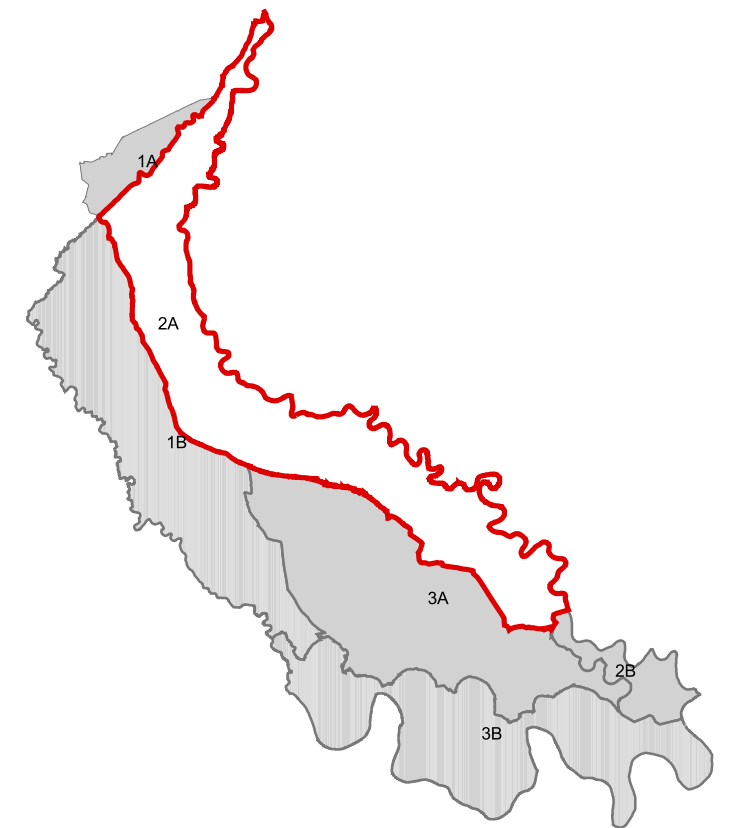
Legenda:

-  Confini comunali
-  Servizi livello sovracomunale
-  Servizi livello comunale
-  Residenza
-  Uso produttivo
-  Uso commerciale
-  Verde privato
-  Aree estrattive
-  Uso polifunzionale
-  Bacino 3a



Planimetria del territorio

scala 1:150.000



Planimetria di riferimento

scala 1:500.000

BACINO 2A

Totale ha coltivati: 15.776,8210

Classe	Superficie (ha)
MAIS	8703.8244
INDUSTRIALI+ORTIVE	341.4040
PRATI	2888.6669
CEREALI VERNINI	1080.2551
RISO	235.8310
ALTRI USI	2526.8412

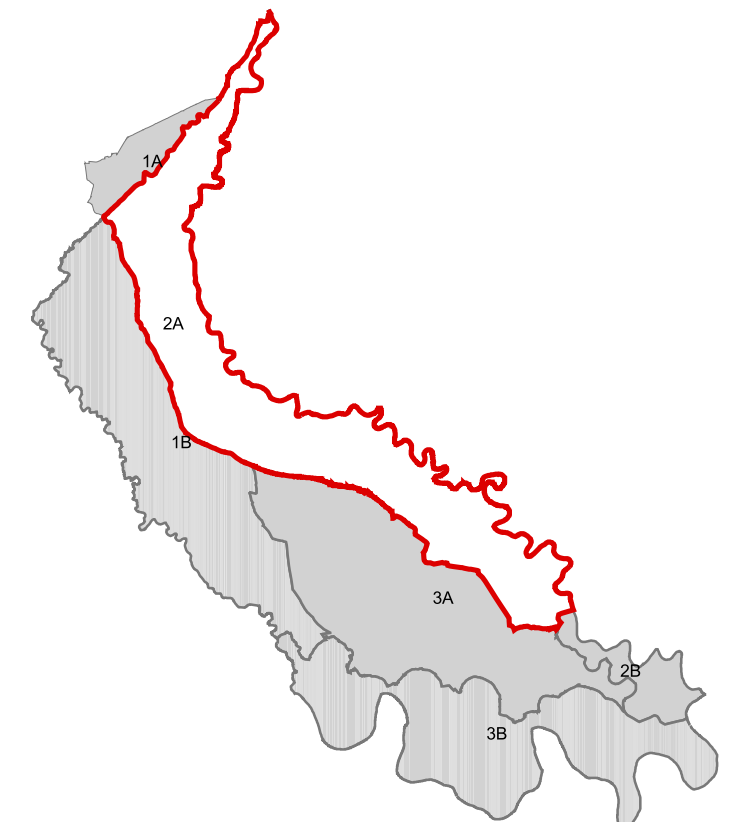
Legenda:

- ALTRI USI
- CEREALI VERNINI
- INDUSTRIALI+ORTIVE
- MAIS
- PRATI
- RISO



Planimetria del territorio

scala 1:150.000



Planimetria di riferimento

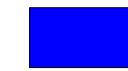
scala 1:500.000

BACINO 2A

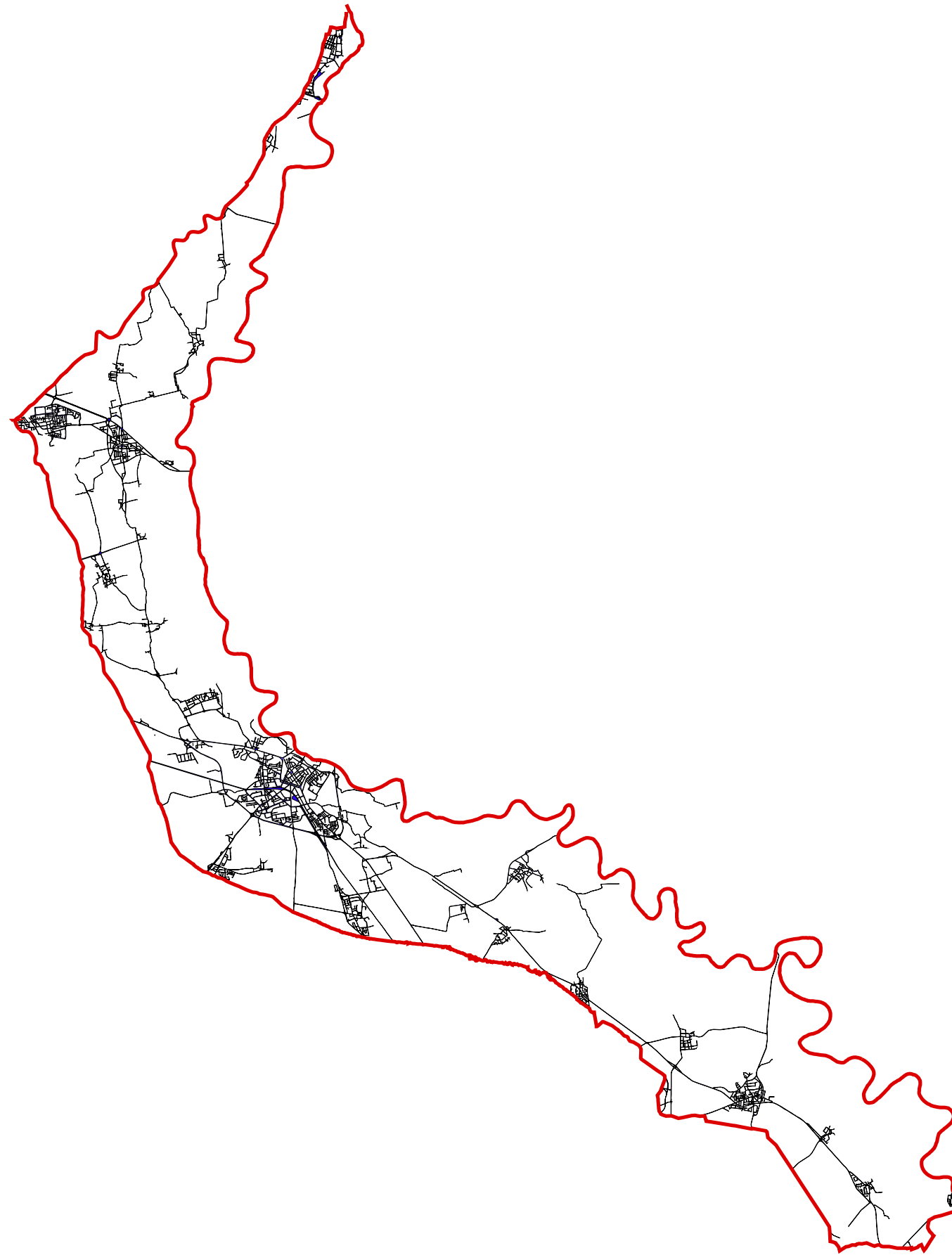
Totale ha infrastrutture di trasporto: 474,00

Destinazione d'uso	Superficie (ha)
INFRASTRUTTURE DI TRASPORTO	474,00

Legenda:

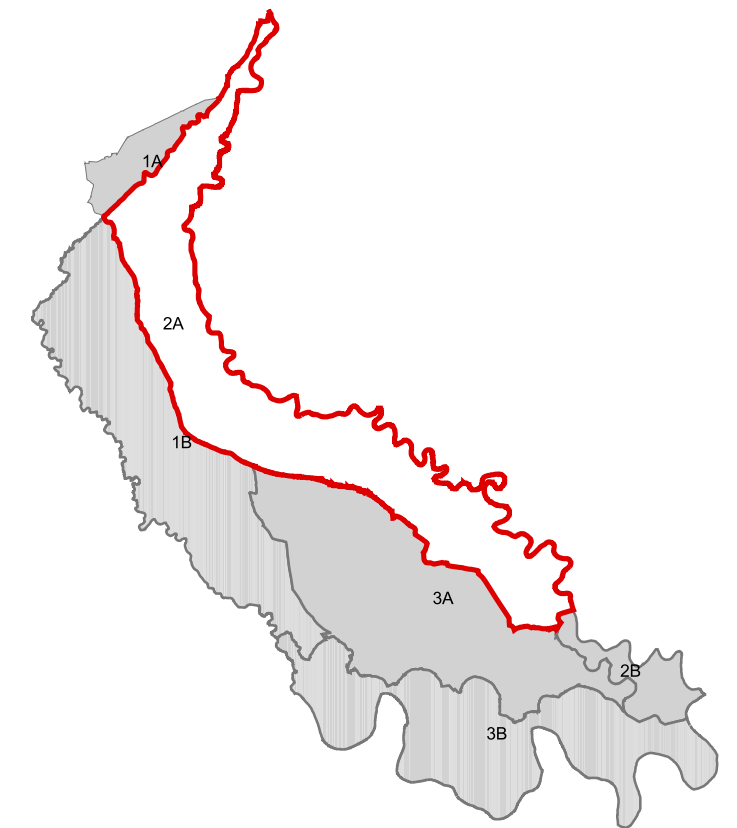


INFRASTRUTTURE DI TRASPORTO



Planimetria del territorio

scala 1:150.000



Planimetria di riferimento

scala 1:500.000

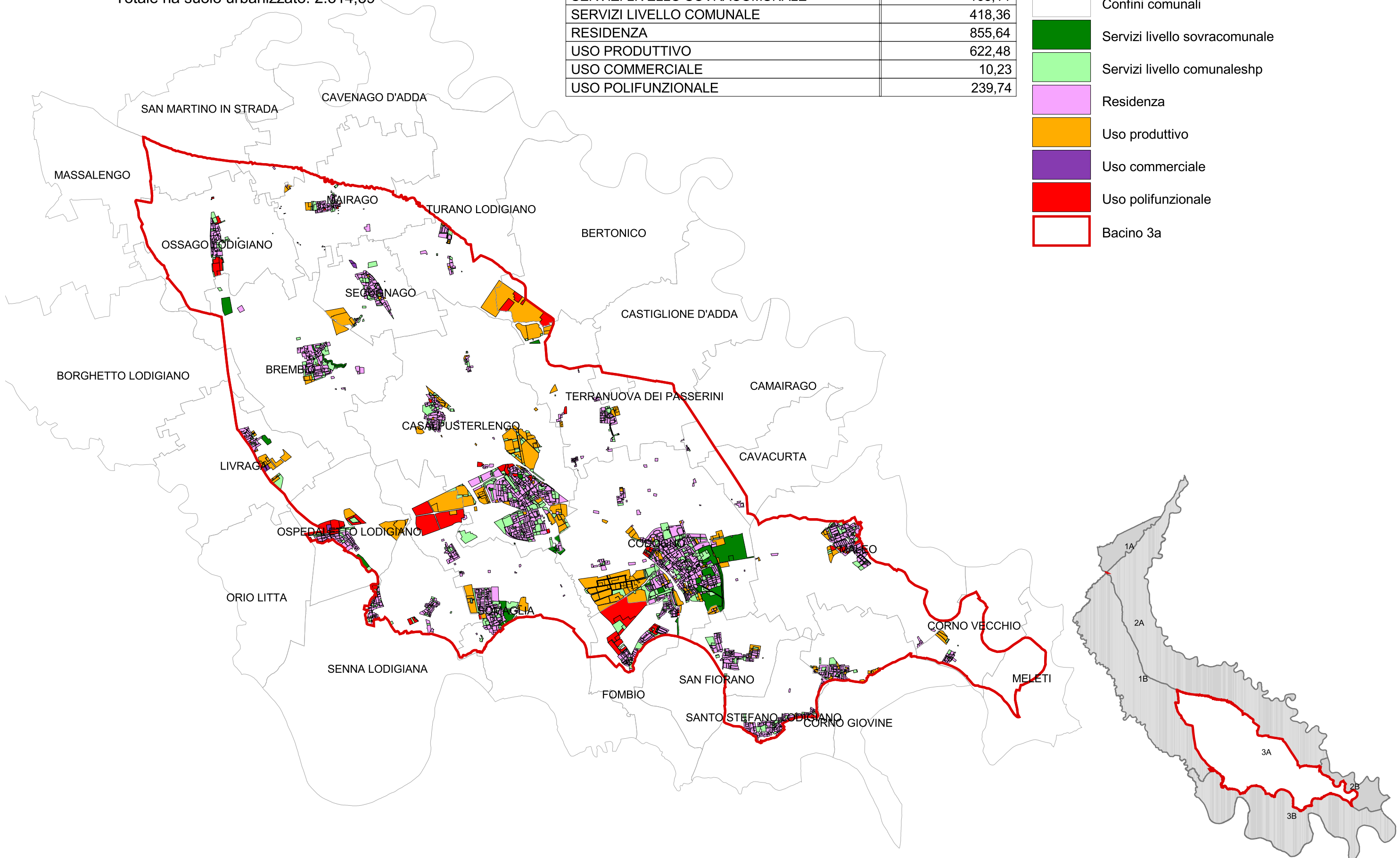
BACINO 3A

Totale ha suolo urbanizzato: 2.314,59

Classe	Superficie (ha)
SERVIZI LIVELLO SOVRACOMUNALE	168,14
SERVIZI LIVELLO COMUNALE	418,36
RESIDENZA	855,64
USO PRODUTTIVO	622,48
USO COMMERCIALE	10,23
USO POLIFUNZIONALE	239,74

Legenda:

-  Confini comunali
-  Servizi livello sovracomunale
-  Servizi livello comunaleshp
-  Residenza
-  Uso produttivo
-  Uso commerciale
-  Uso polifunzionale
-  Bacino 3a



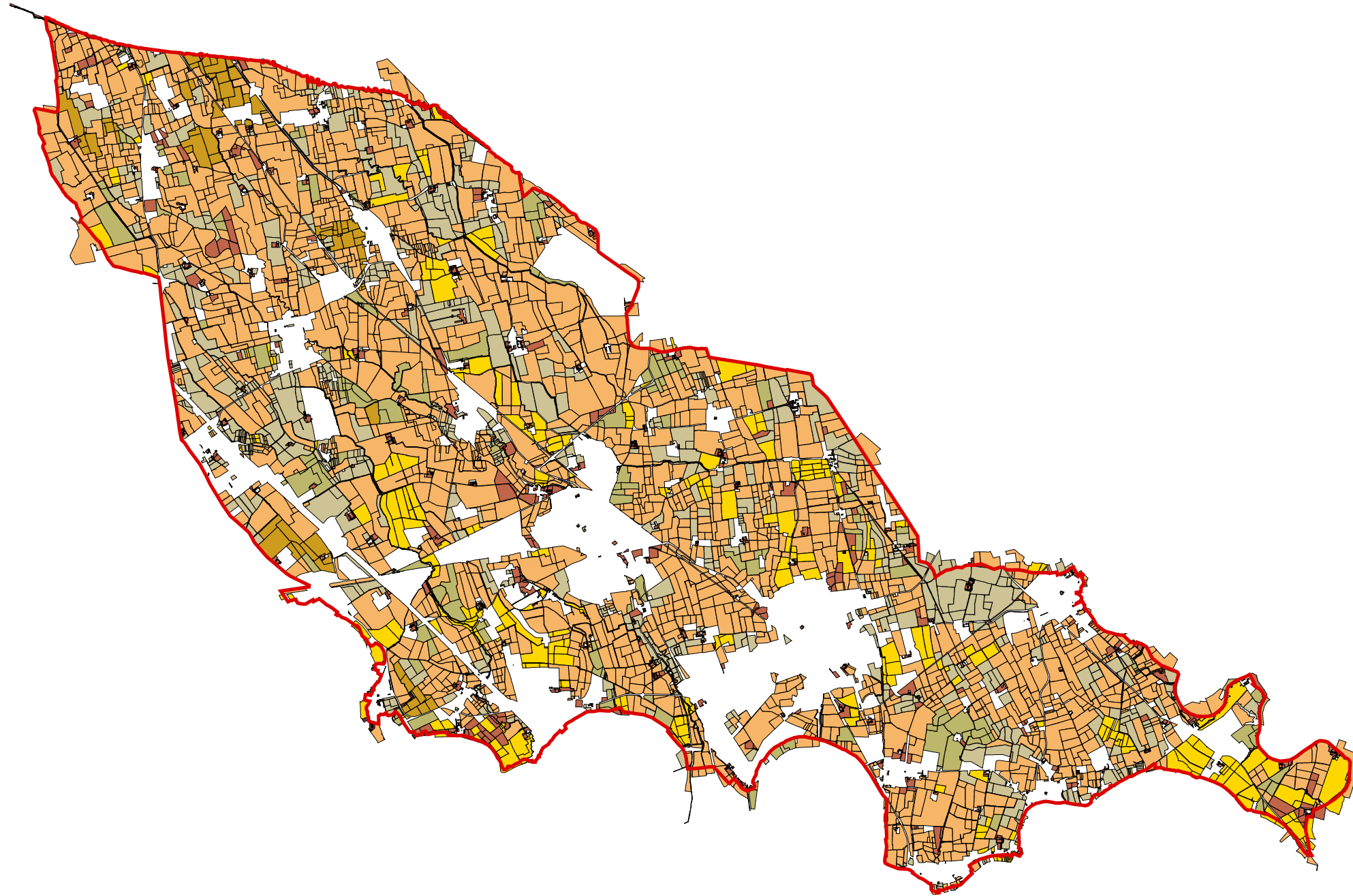
BACINO 3A

Totale ha coltivati: 13.166

Classe	Superficie (ha)
MAIS	7997.7500
INDUSTRIALI+ORTIVE	697.3430
PRATI	2272.7060
CEREALI VERNINI	1130.5240
RISO	318.1550
ALTRI USI	794.8120

Legenda:

- ALTRI USI
- CEREALI VERNINI
- INDUSTRIALI+ORTIVE
- MAIS
- PRATI
- RISO



Planimetria del territorio

scala 1:200.000



Planimetria di riferimento

scala 1:500.000

BACINO 3A

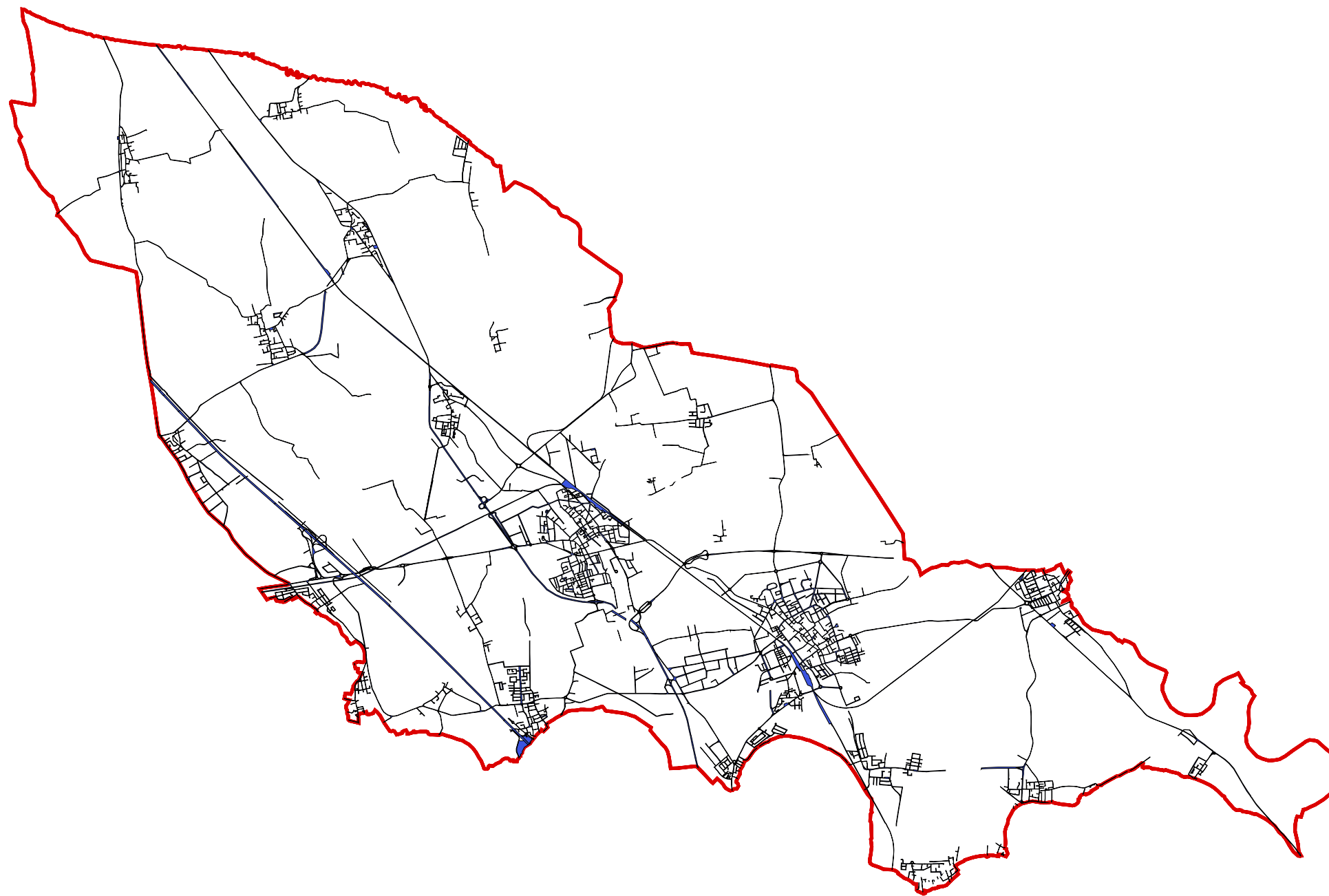
Totale ha infrastrutture di trasporto: 476,2

Destinazione d'uso	Superficie (ha)
INFRASTRUTTURE DI TRASPORTO	476,2

Legenda:



INFRASTRUTTURE DI TRASPORTO



Planimetria del territorio

scala 1:200.000



Planimetria di riferimento

scala 1:500.000

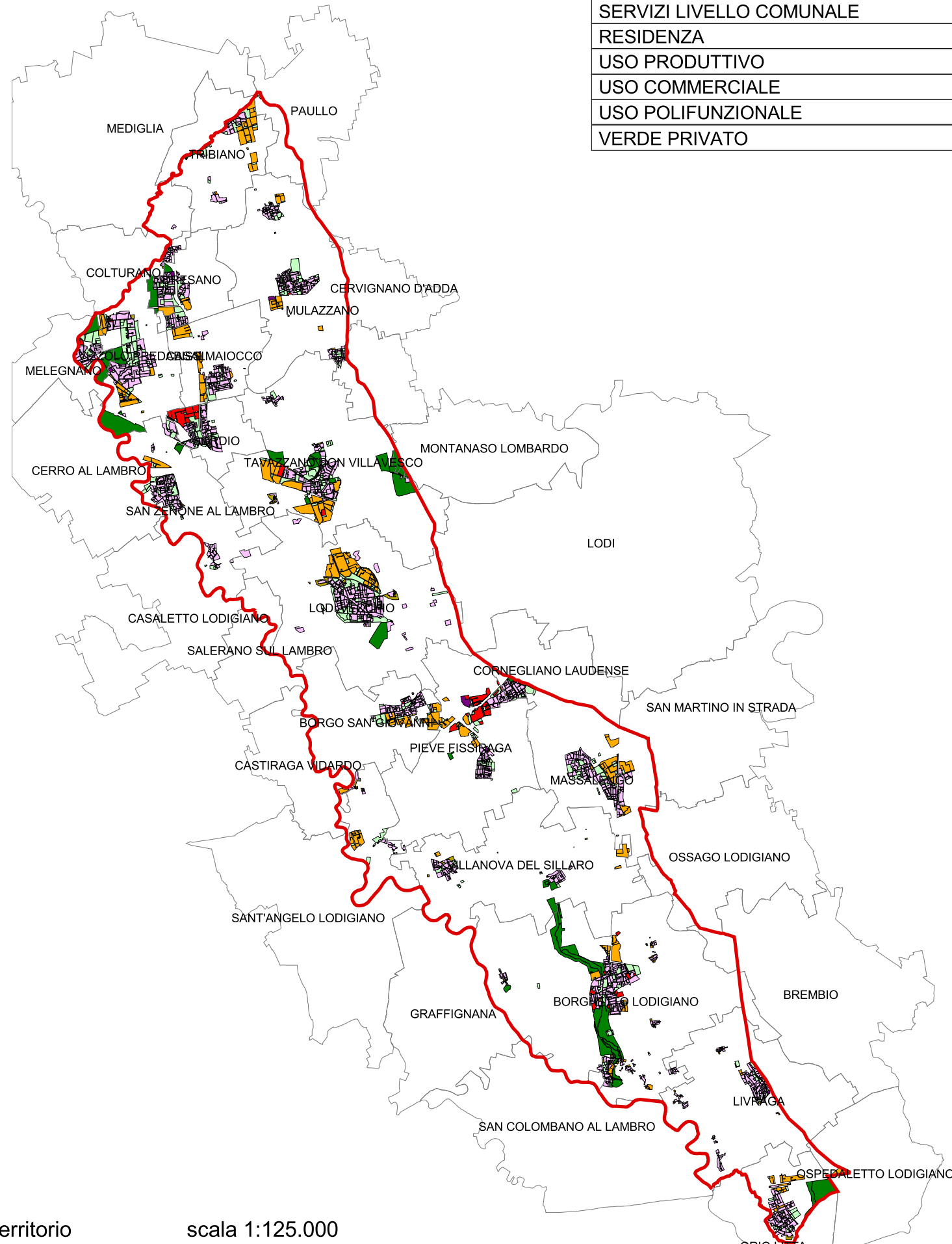
BACINO 1B

Totale ha suolo urbanizzato: 2065,54

Classe	Superficie (ha)
SERVIZI LIVELLO SOVRACOMUNALE	347,28
SERVIZI LIVELLO COMUNALE	410,88
RESIDENZA	804,57
USO PRODUTTIVO	395,88
USO COMMERCIALE	9,13
USO POLIFUNZIONALE	65,45
VERDE PRIVATO	32,35

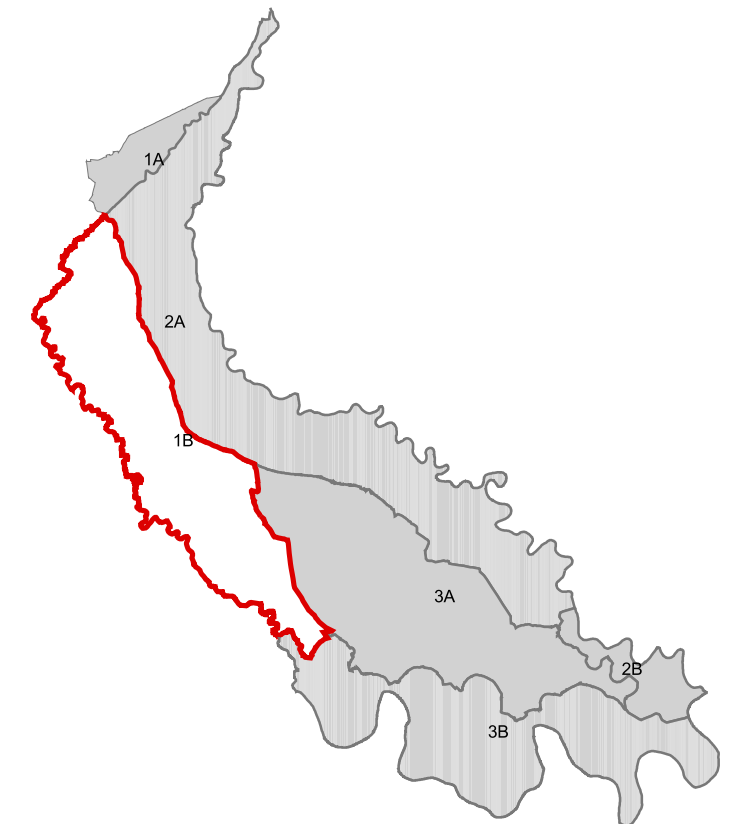
Legenda:

-  Confini comunali
-  Servizi livello sovracomunale
-  Servizi livello comunale
-  Residenza
-  Uso produttivo
-  Uso commerciale
-  Verde privato
-  Uso polifunzionale
-  Bacino 3a



Planimetria del territorio

scala 1:125.000



Planimetria di riferimento

scala 1:500.000

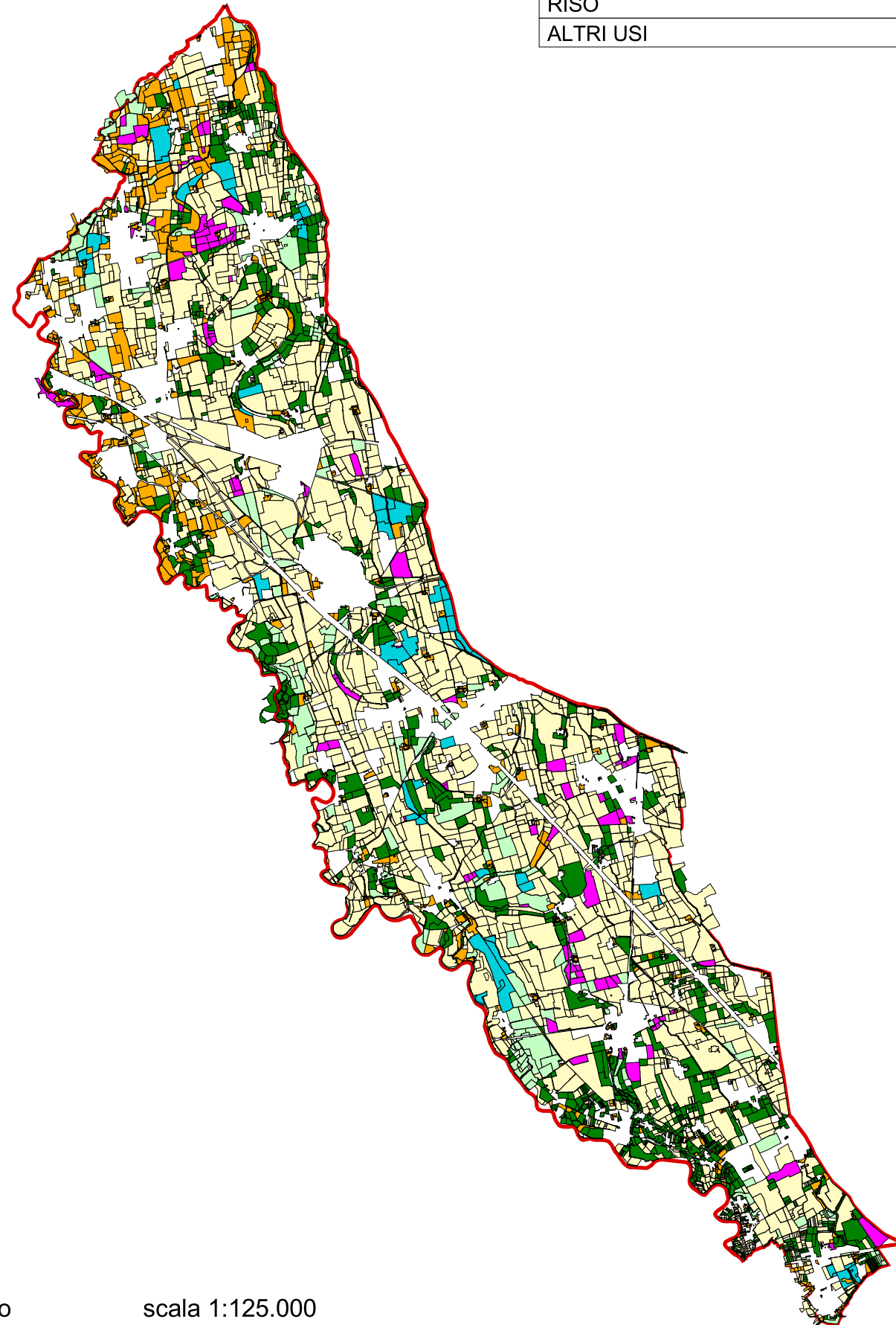
BACINO 1B

Totale ha coltivati: 12.312,3140

Classe	Superficie (ha)
MAIS	7.528,4306
INDUSTRIALI+ORTIVE	398,7148
PRATI	1.799,4732
CEREALI VERNINI	927,8113
RISO	418,9370
ALTRI USI	1.238,9479

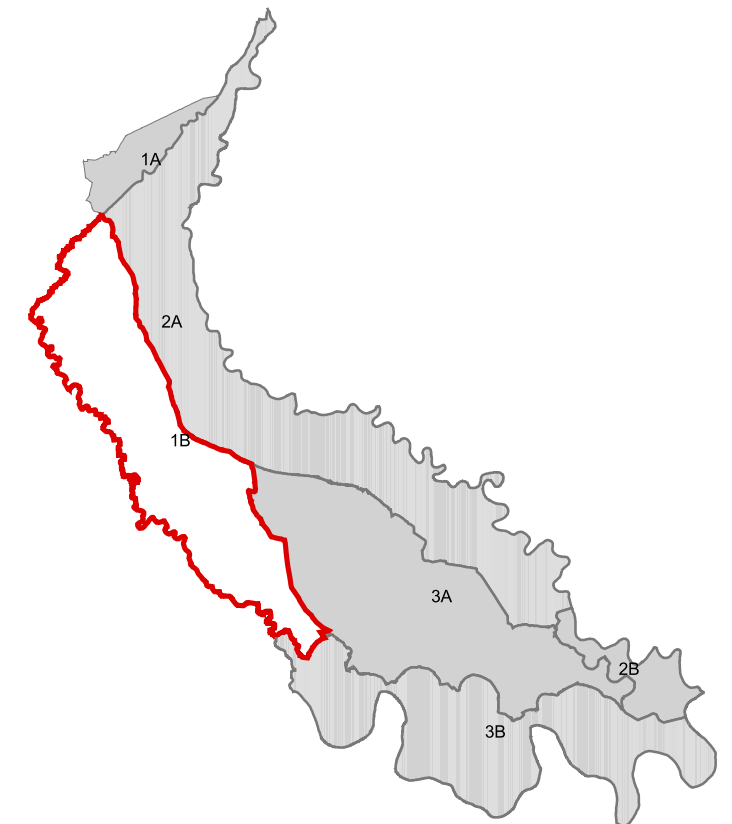
Legenda:

- ALTRI USI
- CEREALI VERNINI
- INDUSTRIALI+ORTIVE
- MAIS
- PRATI
- RISO



Planimetria del territorio

scala 1:125.000



Planimetria di riferimento

scala 1:500.000

BACINO 1B

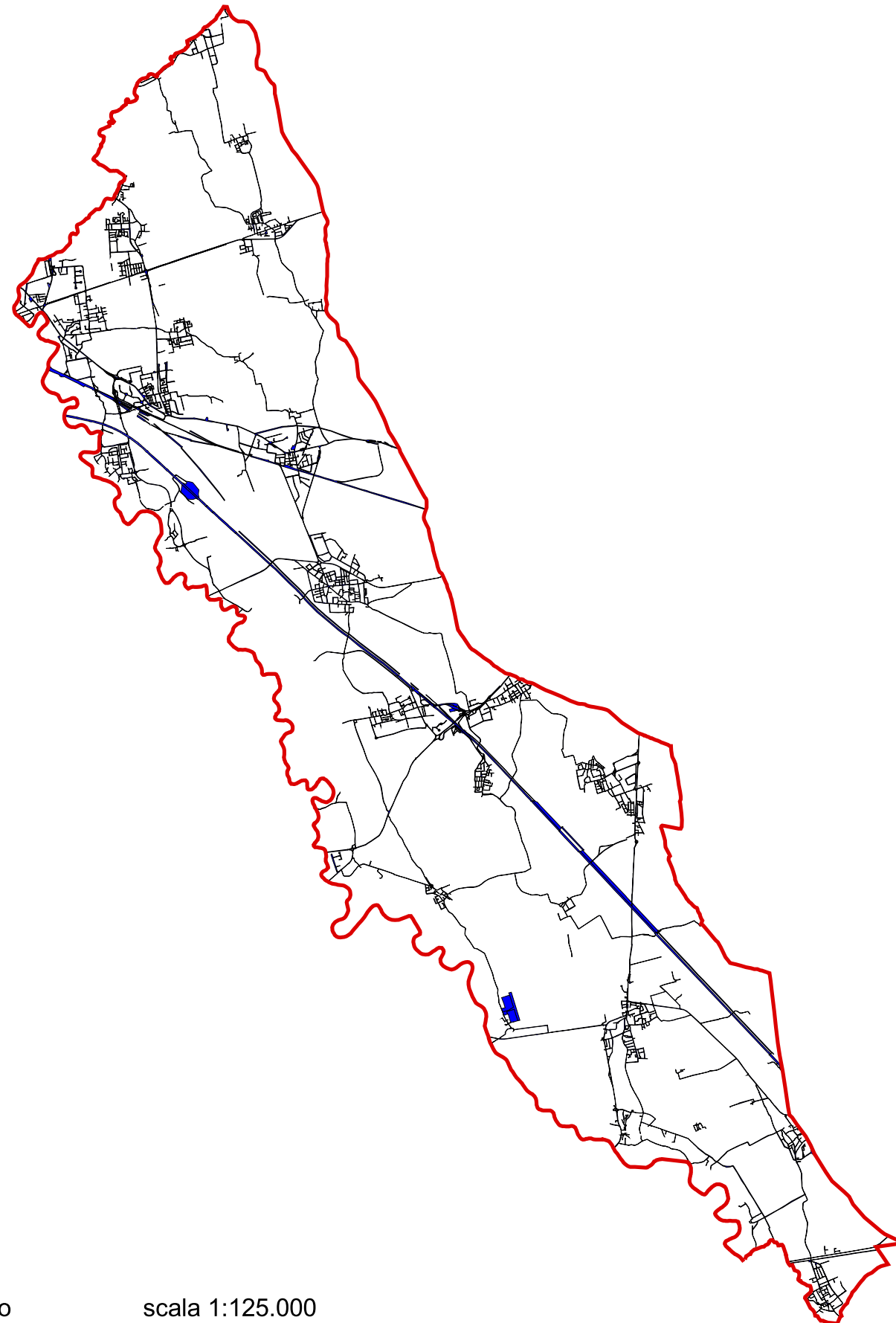
Totale ha infrastrutture di trasporto: 547,67

Destinazione d'uso	Superficie (ha)
INFRASTRUTTURE DI TRASPORTO	547,67

Legenda:

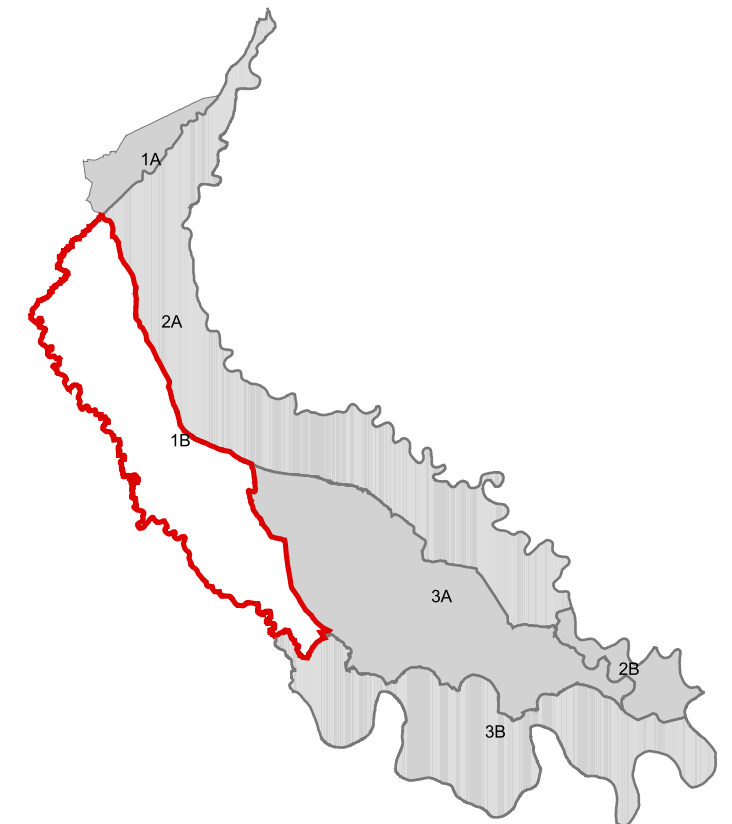


INFRASTRUTTURE DI TRASPORTO



Planimetria del territorio

scala 1:125.000



Planimetria di riferimento

scala 1:500.000

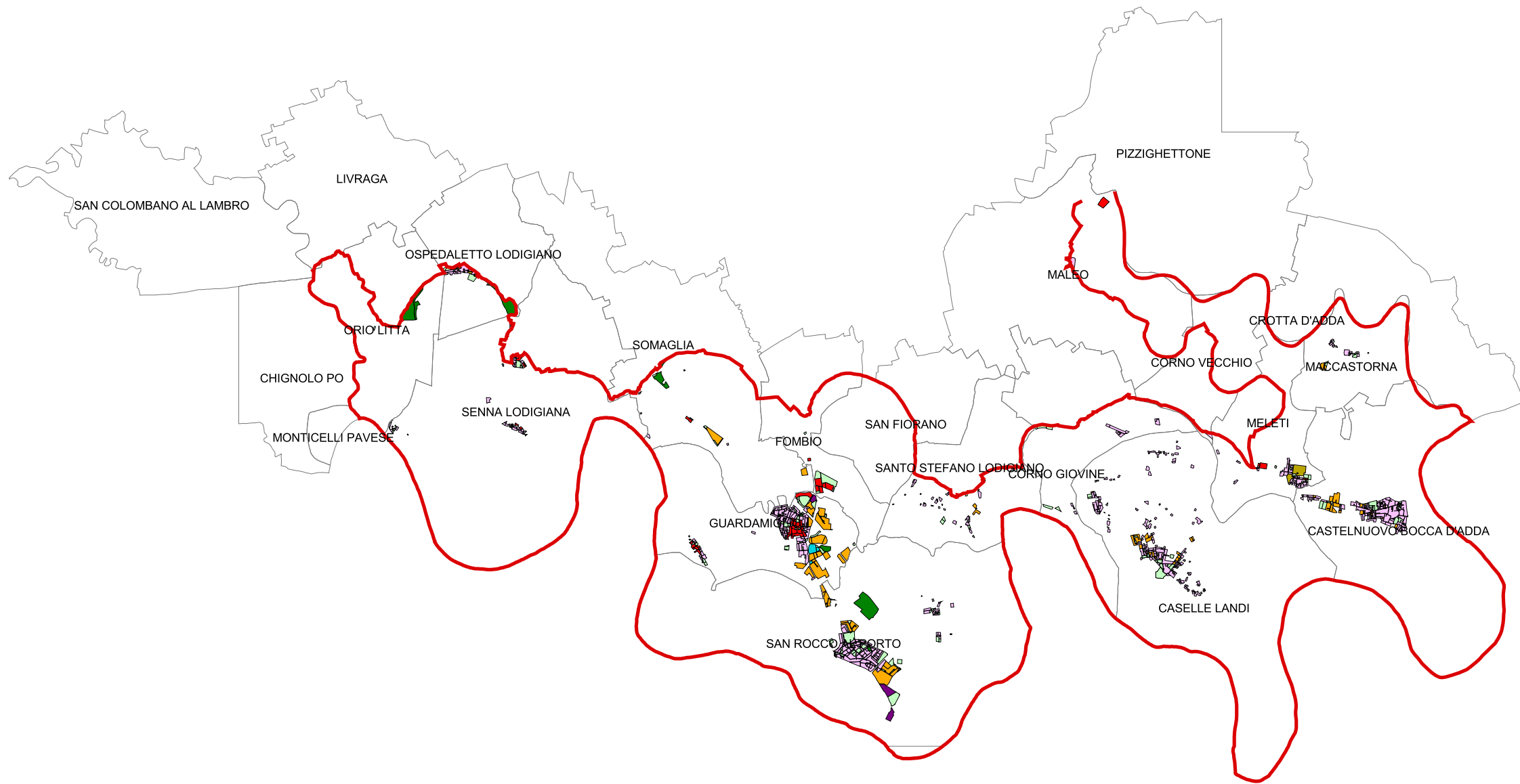
BACINO 2-3B

Totale ha suolo urbanizzato: 619,12

Classe	Superficie (ha)
SERVIZI LIVELLO SOVRACOMUNALE	57,96
SERVIZI LIVELLO COMUNALE	110,91
RESIDENZA	263,83
USO PRODUTTIVO	119,71
USO COMMERCIALE	10,45
USO POLIFUNZIONALE	37,41
VERDE PRIVATO	13,82
TURISTICO RICETTIVE	5,05

Legenda:

-  Confini comunali
-  Servizi livello sovracomunale
-  Servizi livello comunaleshp
-  Residenza
-  Uso produttivo
-  Uso commerciale
-  Verde privato
-  Turistico ricettivo
-  Uso polifunzionale
-  Bacino 3a



Planimetria del territorio

scala 1:125.000



Planimetria di riferimento

scala 1:500.000

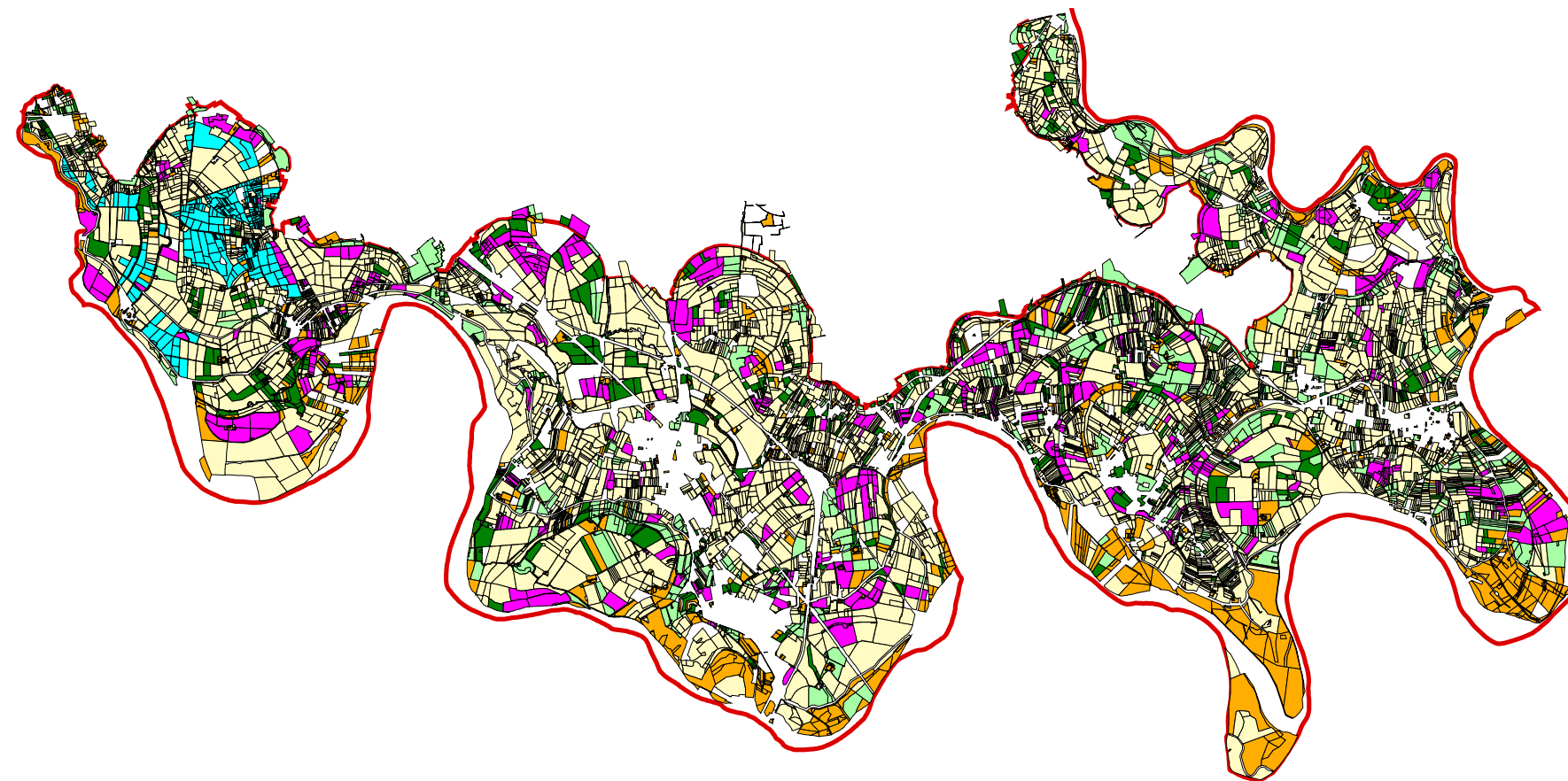
BACINO 2-3B

Totale ha coltivati: 12.455,8170

Classe	Superficie (ha)
MAIS	7188.5740
INDUSTRIALI+ORTIVE	1161.6600
PRATI	816.6610
CEREALI VERNINI	1226.6270
RISO	358.9880
ALTRI USI	1703.3070

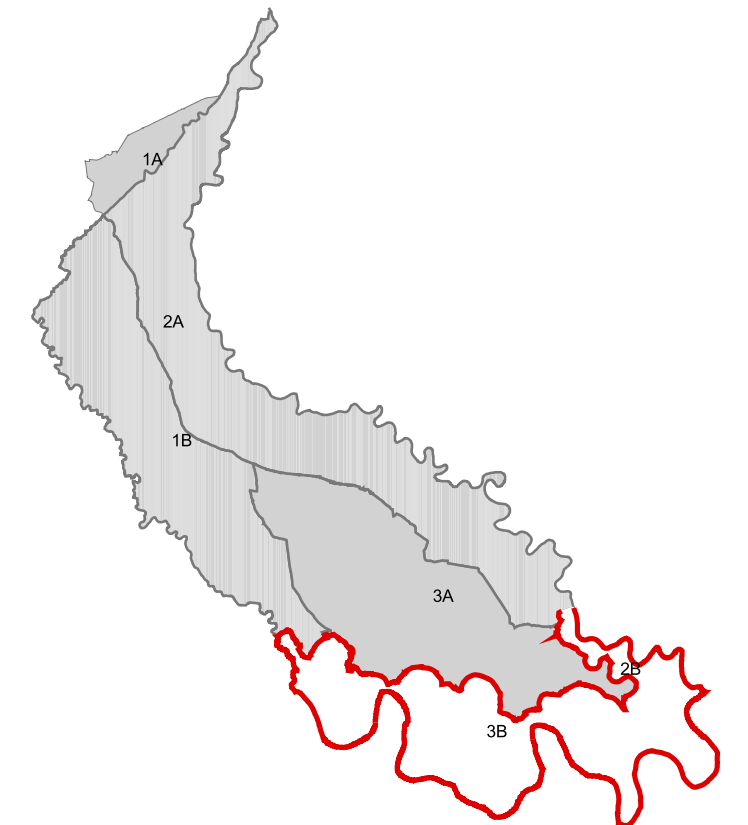
Legenda:

- ALTRI USI
- CEREALI VERNINI
- INDUSTRIALI+ORTIVE
- MAIS
- PRATI
- RISO



Planimetria del territorio

scala 1:125.000



Planimetria di riferimento

scala 1:500.000

BACINO 2-3B

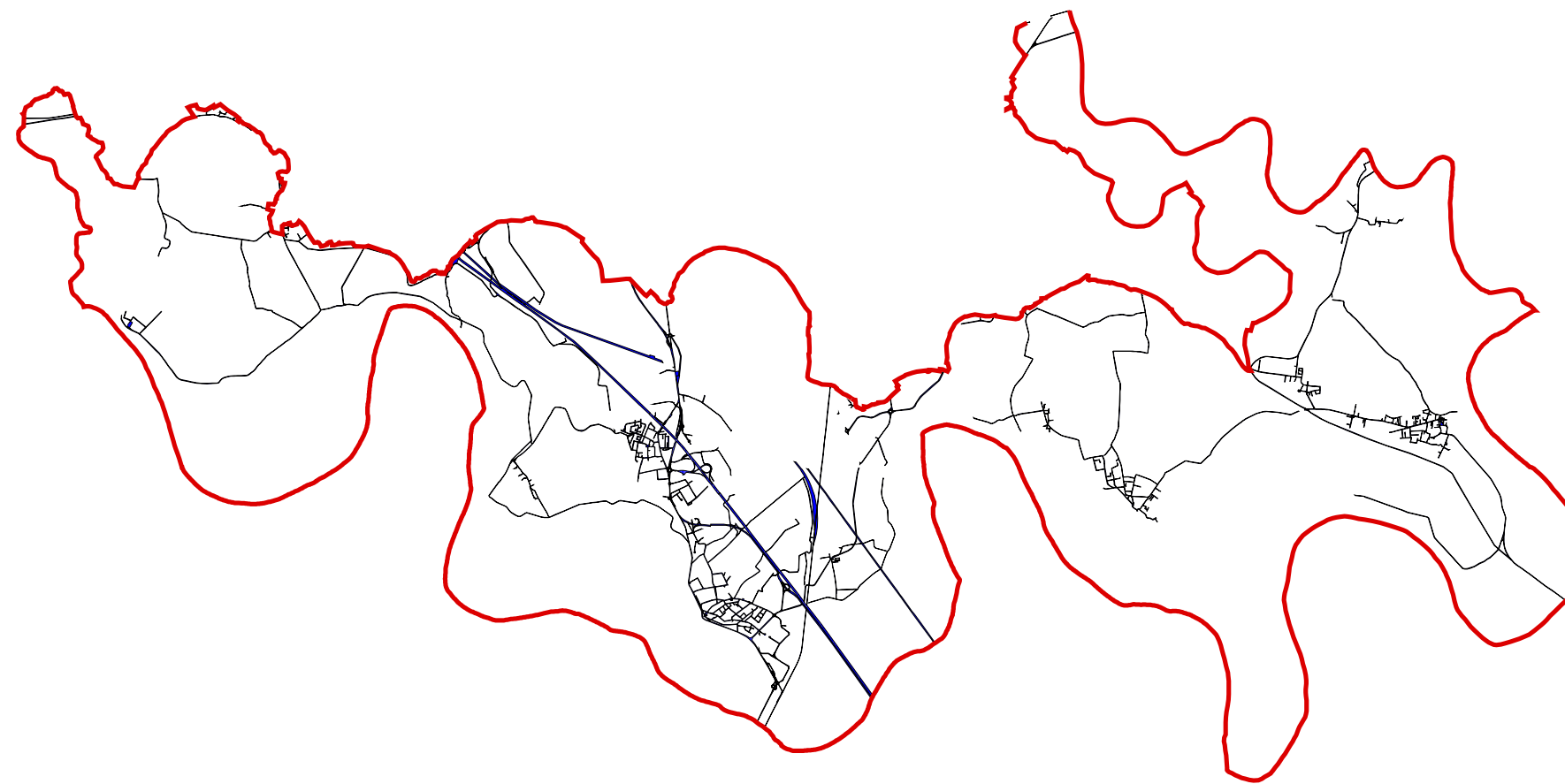
Totale ha infrastrutture di trasporto: 249,17

Destinazione d'uso	Superficie (ha)
INFRASTRUTTURE DI TRASPORTO	249,17

Legenda:



INFRASTRUTTURE DI TRASPORTO



Planimetria del territorio

scala 1:50.000



Planimetria di riferimento

scala 1:500.000