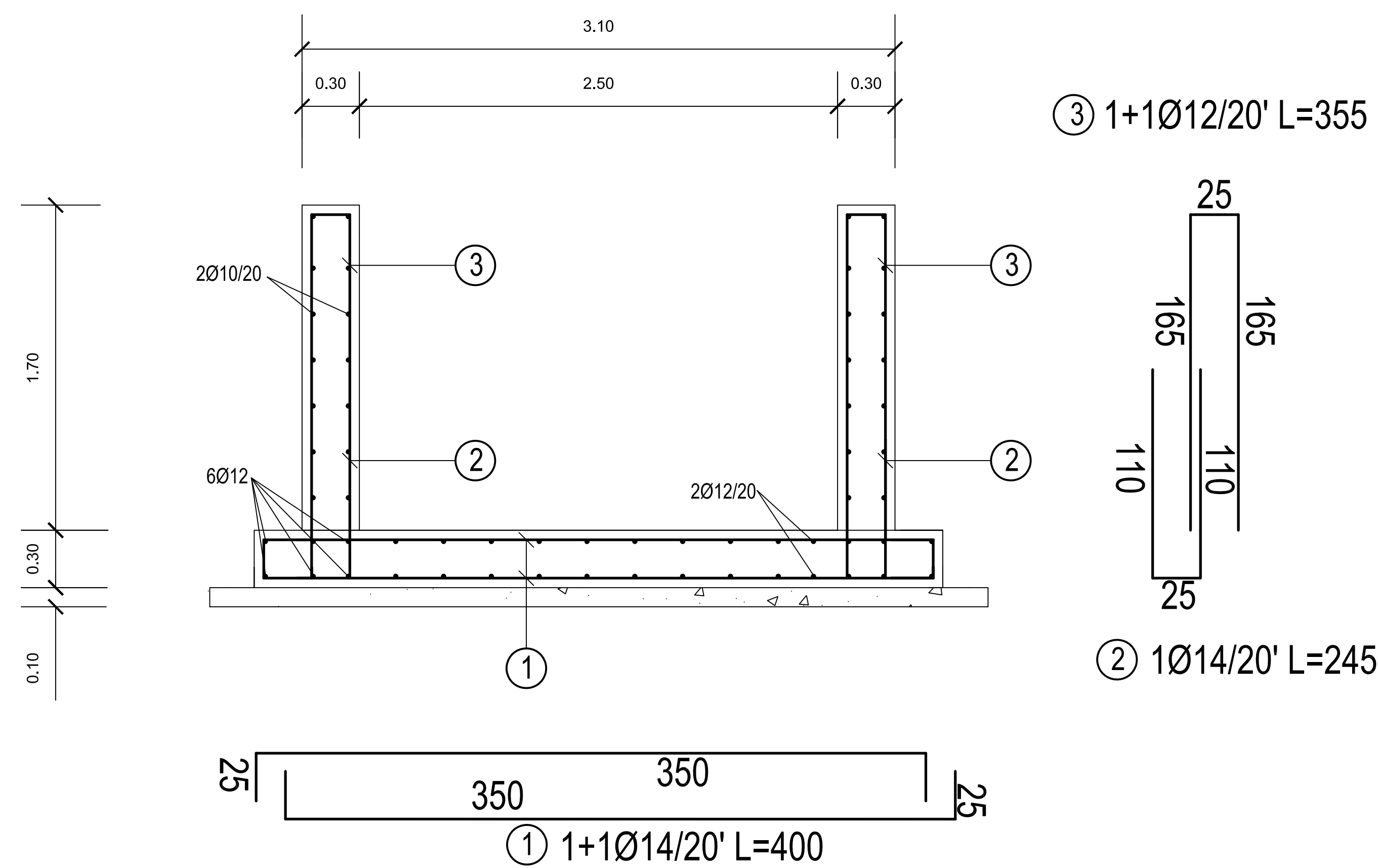
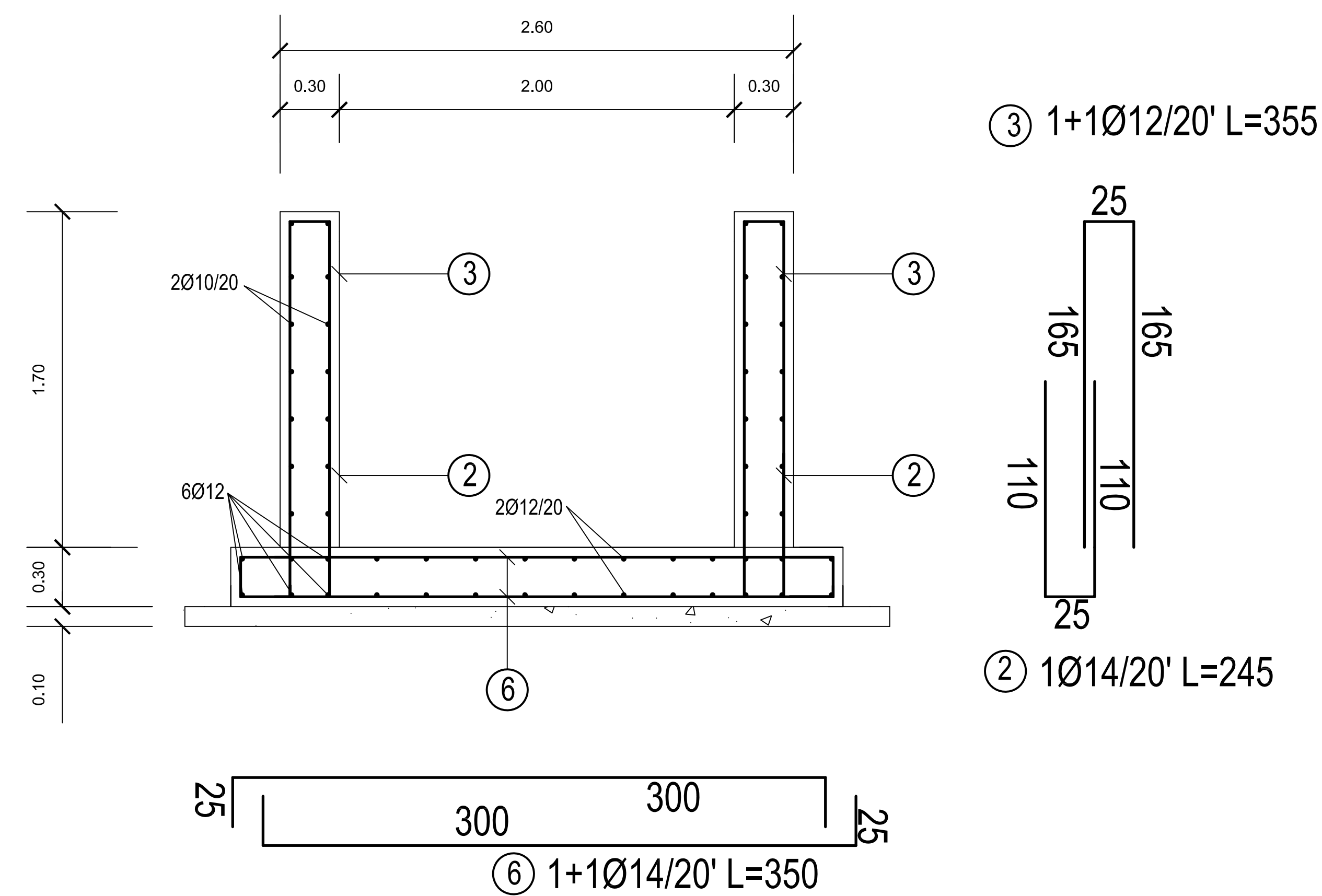


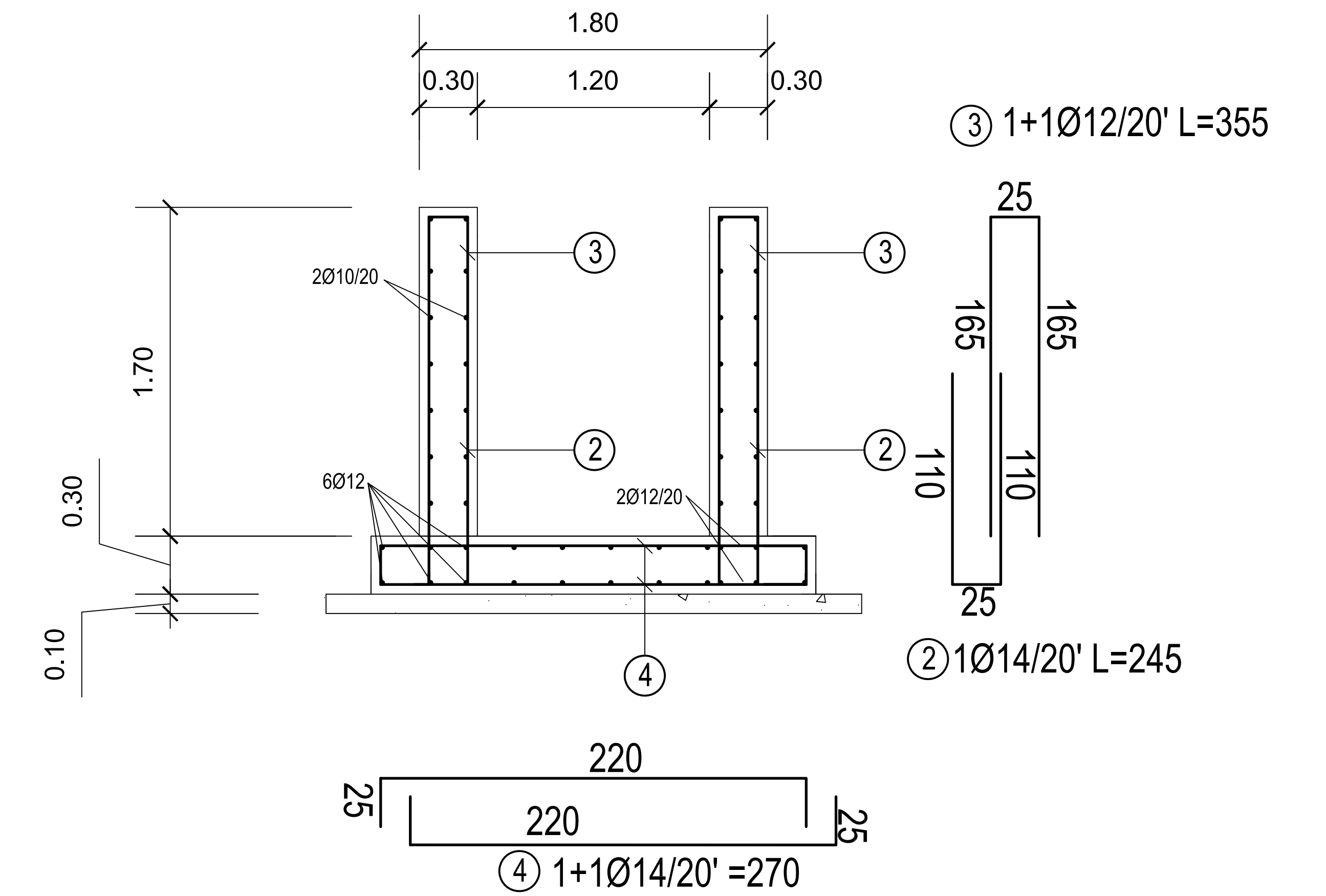
ROGGIA MUZZETTA



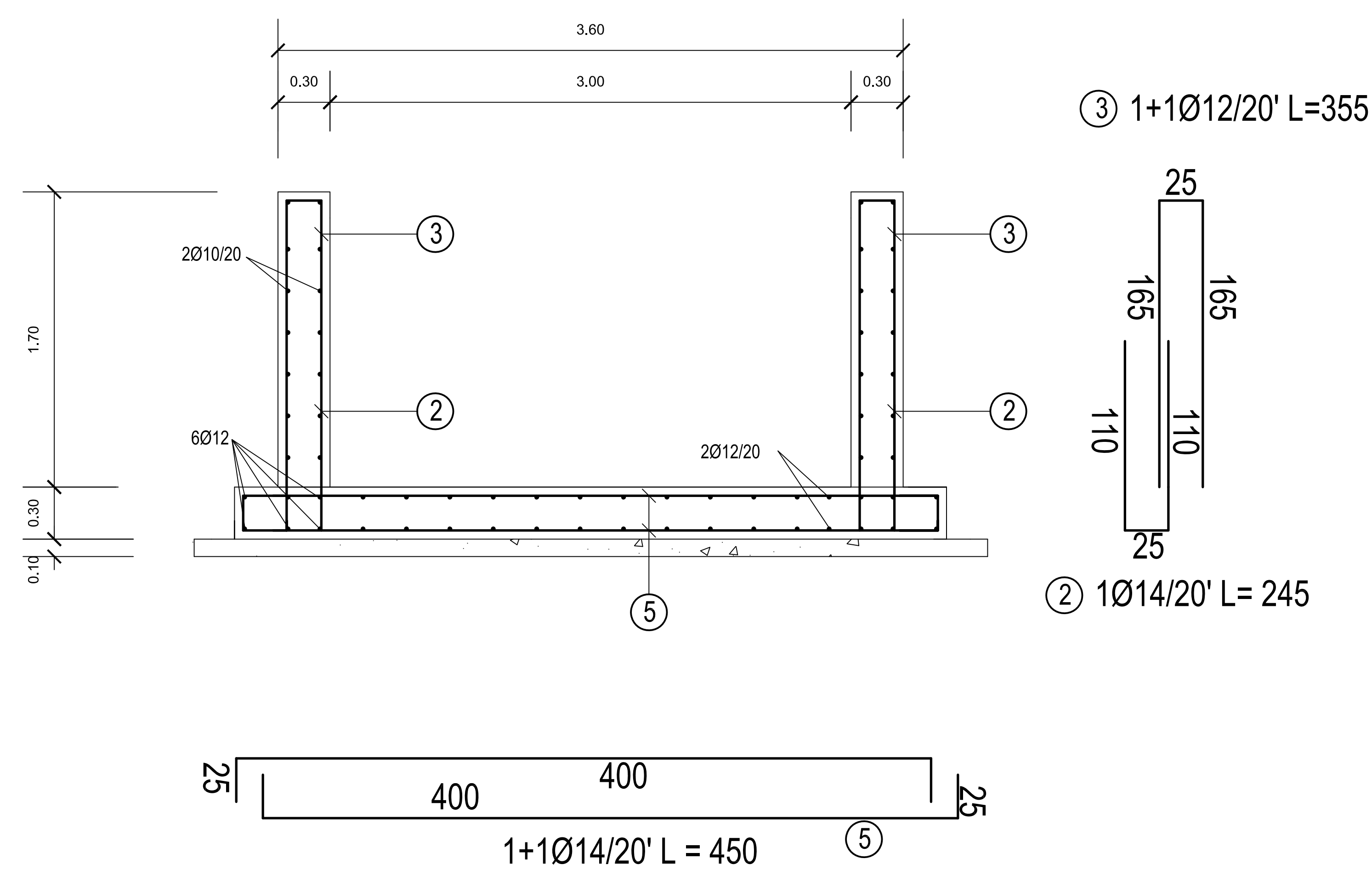
ROGGIA DUGNANI MONTE



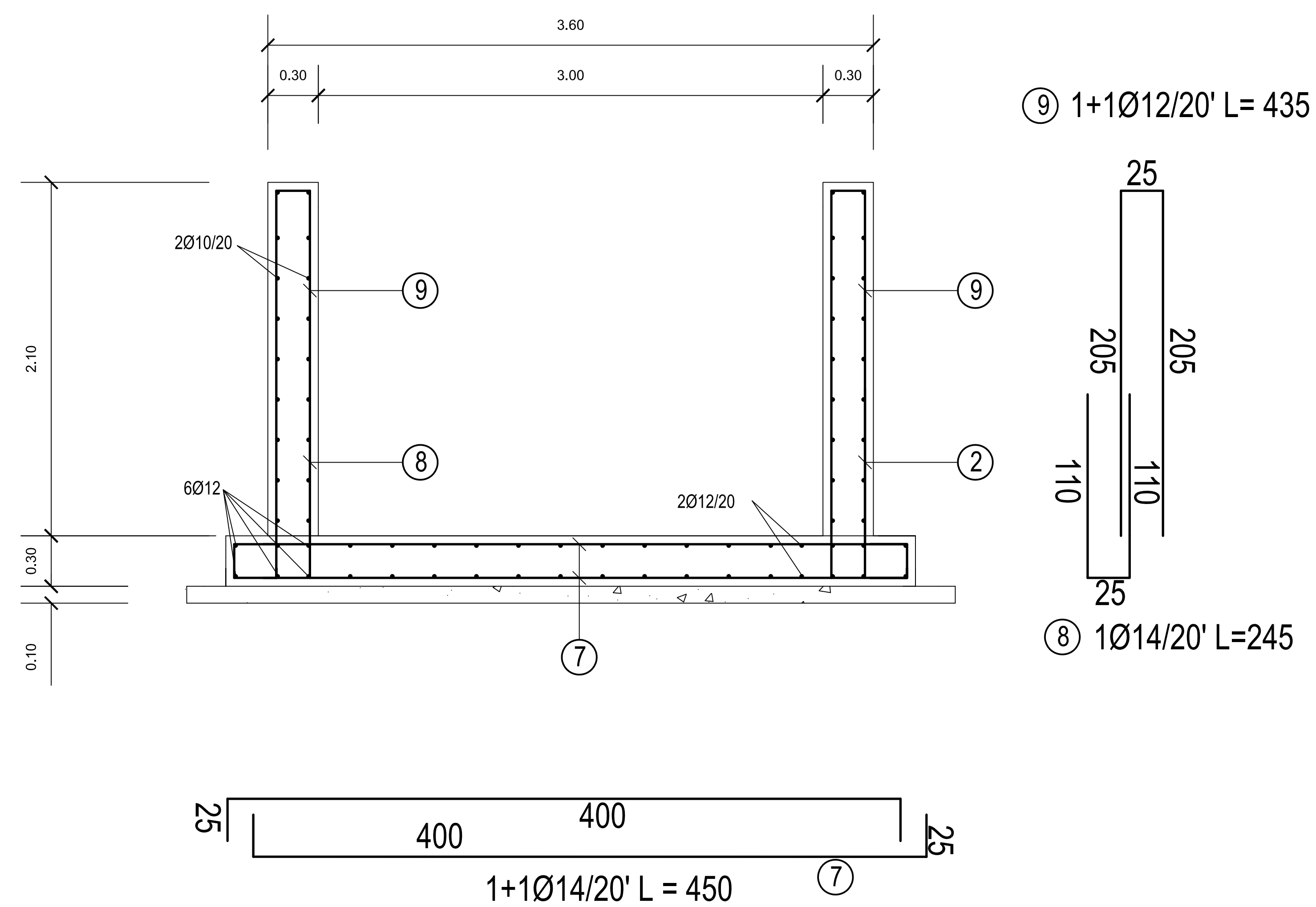
ROGGIA DUGNANI VALLE



SCARICATORE MUZZETTA-DUGNANI (PRIMA SALTO)



SCARICATORE MUZZETTA-DUGNANI (DOPO SALTO)



Consorzio Bonifica Muzza Bassa Lodigiana
via Nino Dall'Oro 4 - 26900 LODI tel. 0371-420189 r.a. fax 0371-50393
email: cmuzza@muzza.it

CONVENZIONE PER LA PROGETTAZIONE E LA REALIZZAZIONE
DI "INTERVENTO DI COLLEGAMENTO SORGENTI DELLA MUZZETTA -
TOMBONA E ADEGUAMENTO IDRAULICO A DIFESA
DELLA FRAZIONE CALEPPIO" IN COMUNE DI SETTALA (MI)

Regione Lombardia
Direzione Generale Territorio, Urbanistica e Difesa del Suolo

Consorzio Bonifica Muzza Bassa Lodigiana

PROGETTO ESECUTIVO

tav.09d SORGENTI DELLA MUZZETTA - DUGNANI
Nuovo manufatto di scarico
nello Scolmatore Tombona
Opere in c.c.a.

scala 1:20

EDIZIONE: LUGLIO 2018

Il Responsabile del Procedimento
dott. ing. Marco Chiesa

I Progettisti
dott. ing. Ettore Fantani dott. ing. Marco Chiesa

NOTE GENERALI: