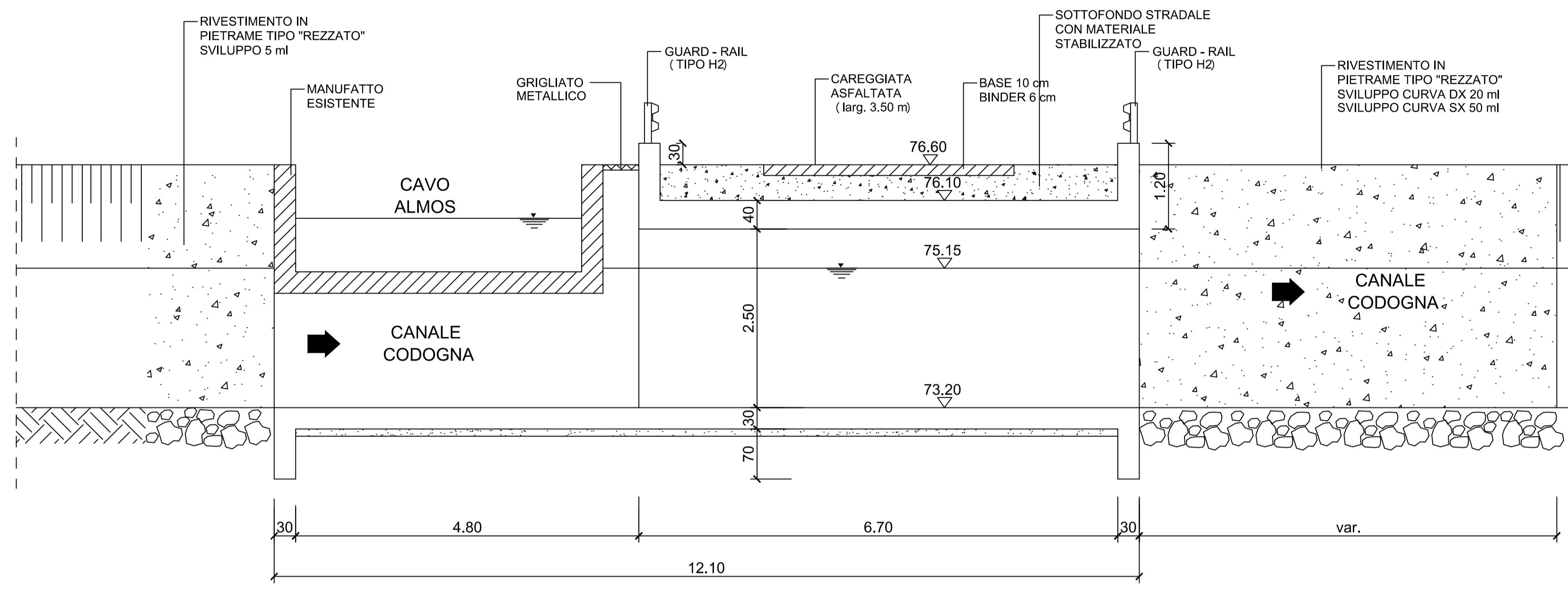
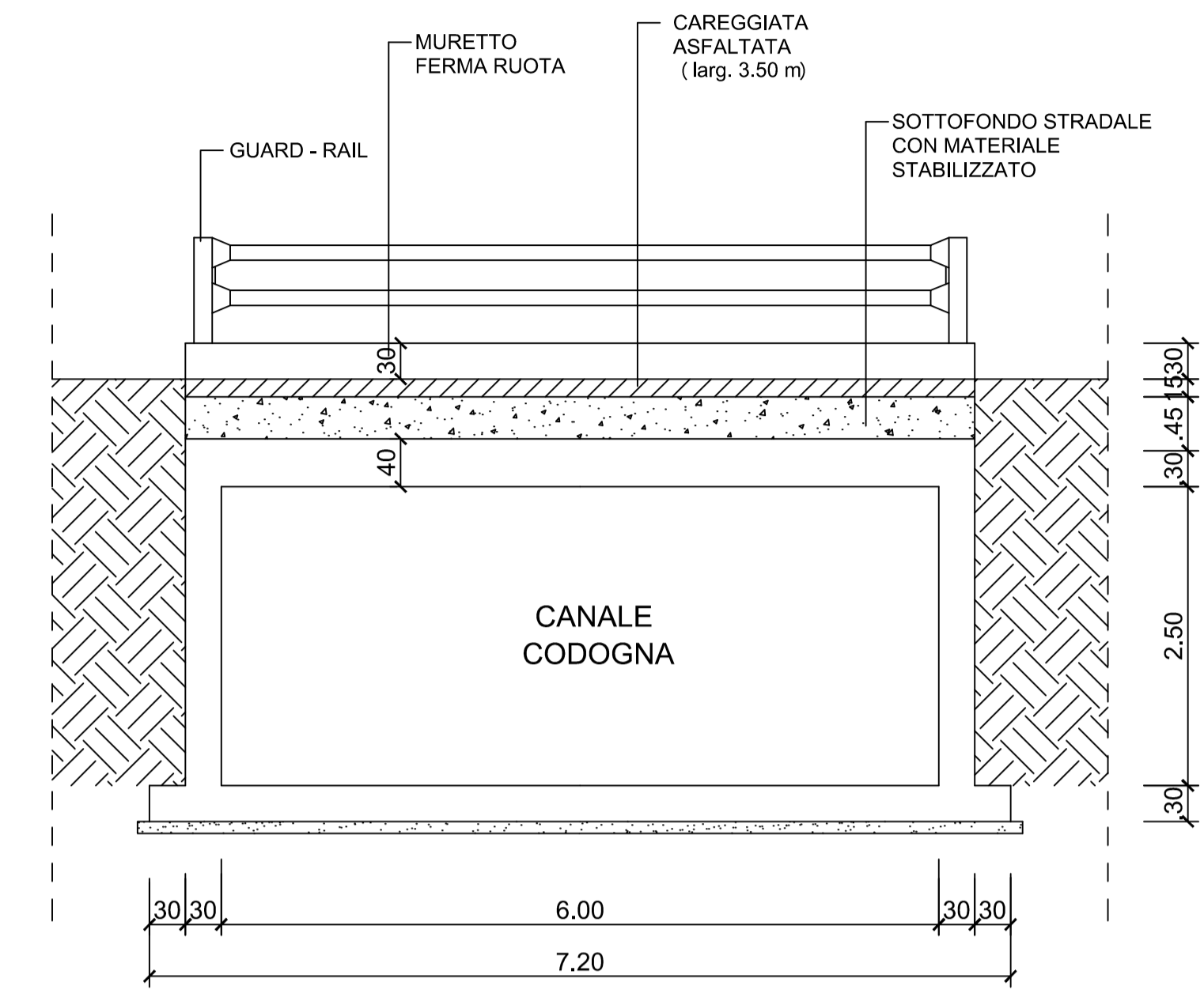


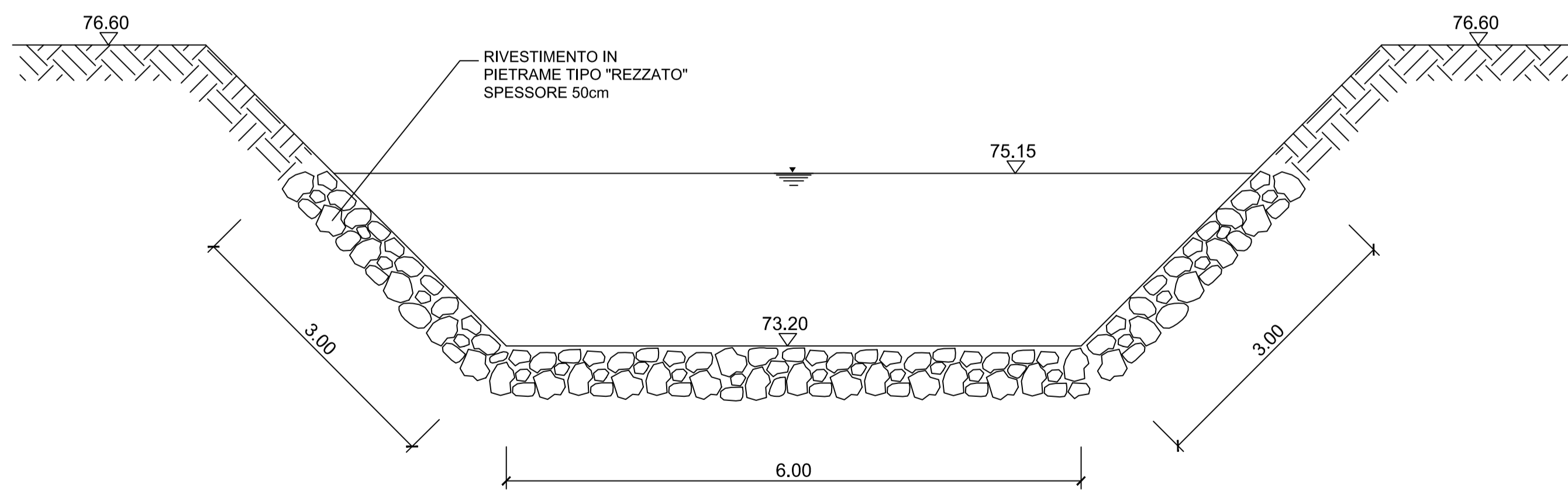
SEZIONE A-A'



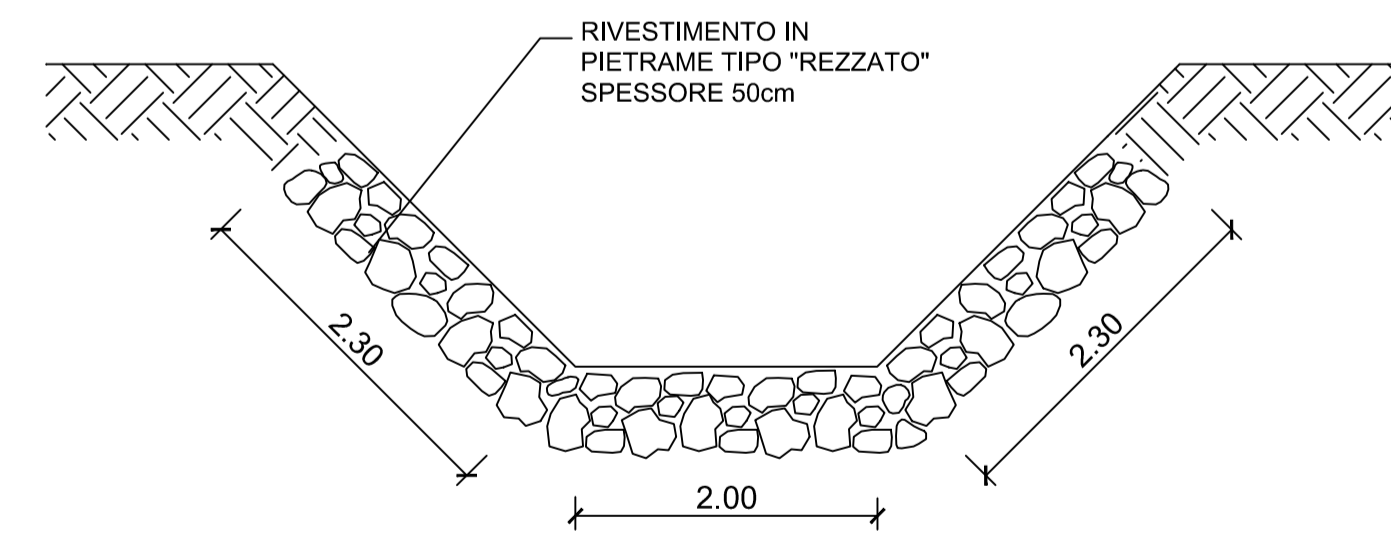
SEZIONE B-B'



SEZIONE TIPO CODOGNA  
RIVESTIMENTO COMPLETO ALVEO



SEZIONE TIPO ROGGIA CAMPOLUNGA  
SCARICO IN ROGGIA CODOGNA



CONSORZIO BONIFICA MUZZA-BASSA LODIGIANA  
INTERVENTI DI ADEGUAMENTO FUNZIONALE  
E MANUTENZIONE DELLA ROGGIA REGINA  
CODOGNA E DEI CANALI AFFERENTI E  
INTERFERITI NEI COMUNI DI: LODI -  
CORNEGLIANO LAUDENSE - SAN MARTINO IN  
STRADA - MASSALENGO - CAVENAGO  
D'ADDA IN PROVINCIA DI LODI

PROGETTO ESECUTIVO

**TAV.05a** NUOVO MANUFATTO PONTE STRADALE  
LUNGO LA ROGGIA REGINA CODOGNA  
STRADA COMUNALE PER CASCINA CAMPOLUNGO  
Sezioni di progetto

scala 1:50

Edizione  
Luglio 2018

Il Presidente  
Ettore Grecchi

Il Responsabile del Procedimento  
dott. ing. Marco Chiesa

I Progettisti  
geom. Ernesto Davidi dott. ing. Andrea Mazzi