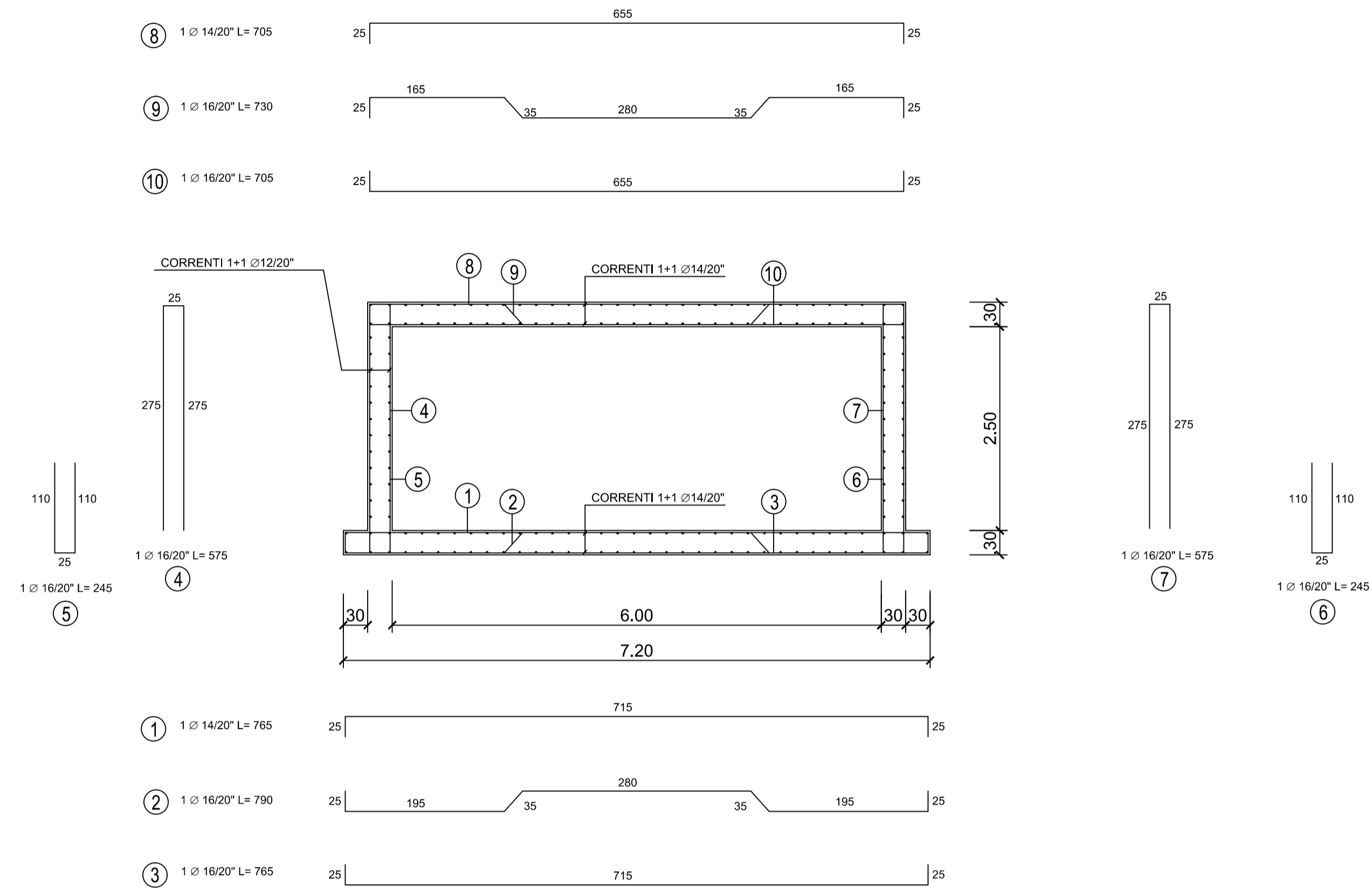
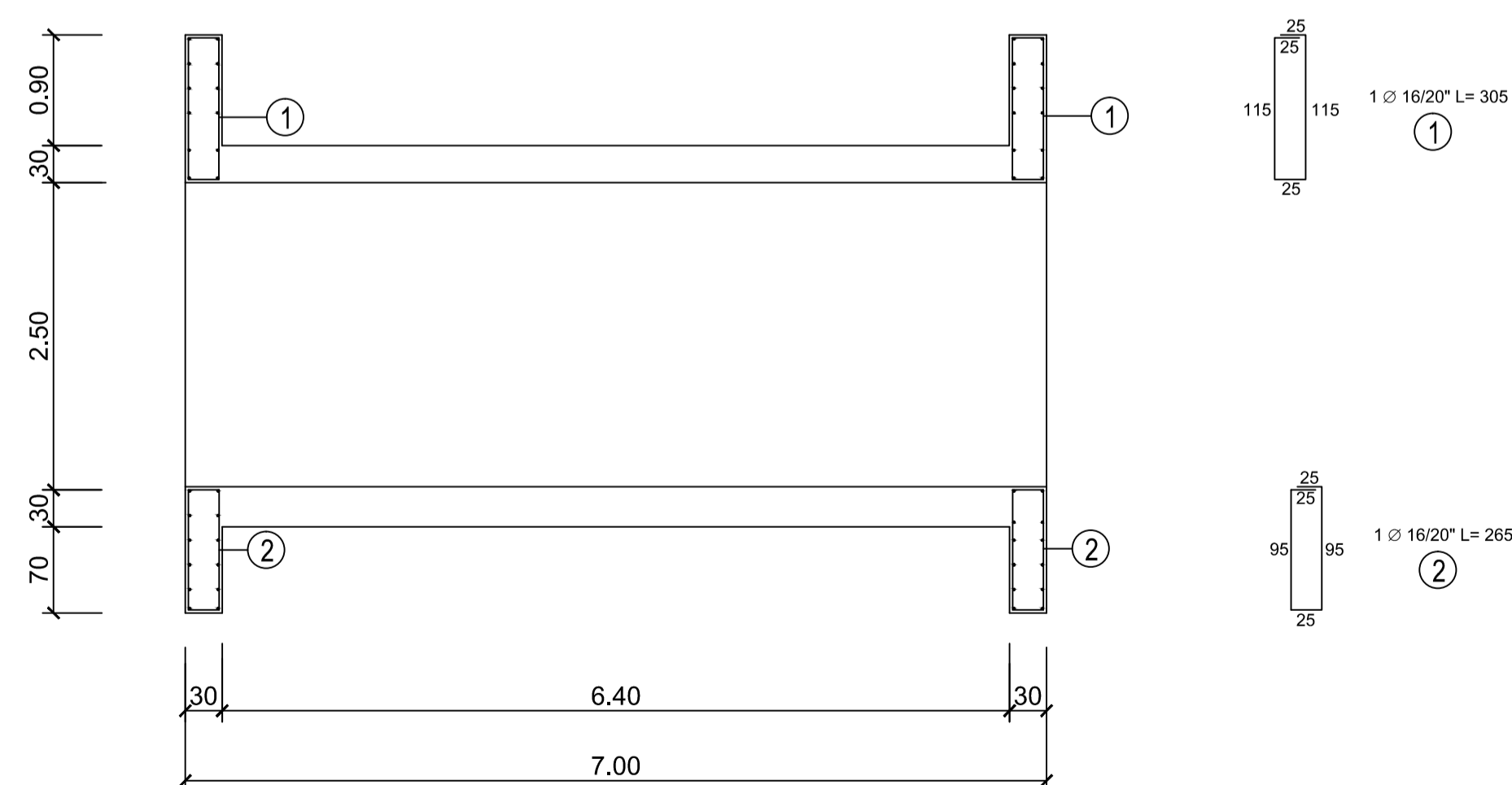


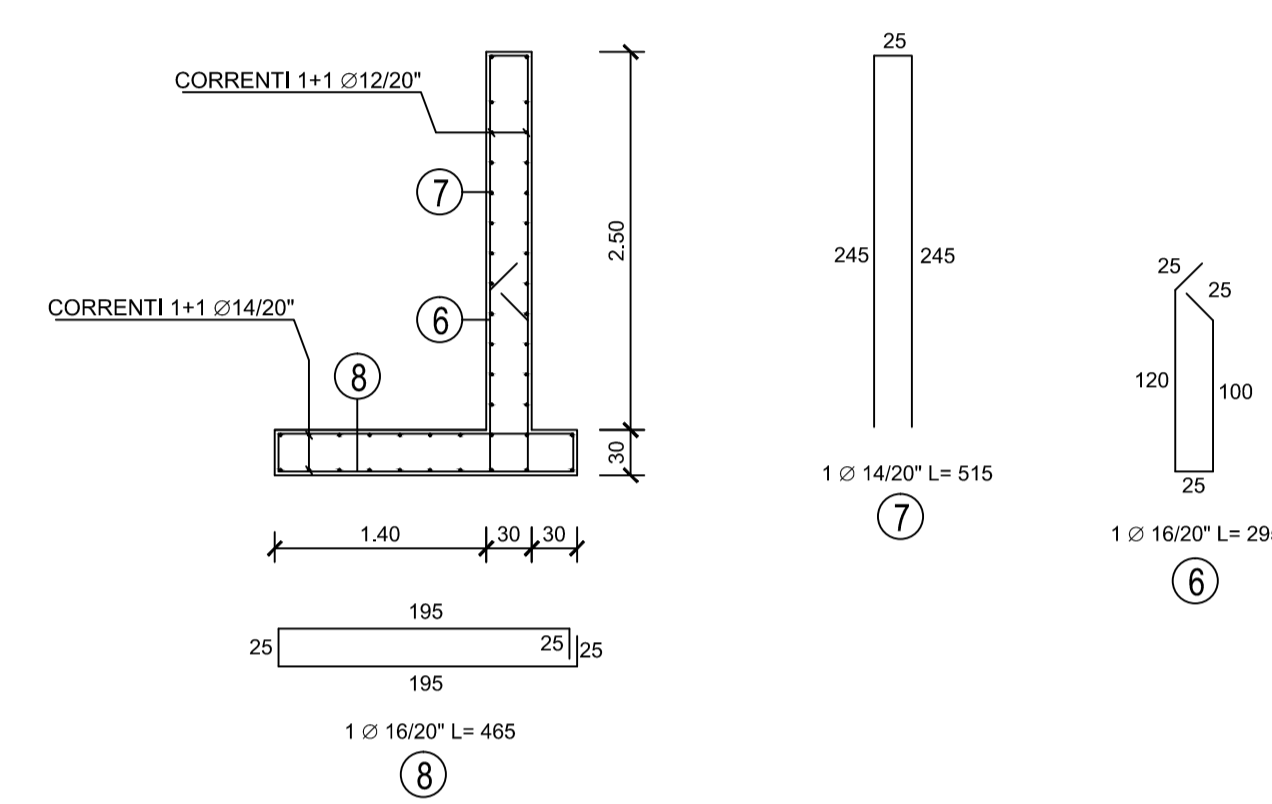
SEZIONE
PONTE STRADALE
ROGGIA CODOGNA



SEZIONE
DIFRAMMA E
MURO FERMA RUOTA



SEZIONE
MURO DI RISVOLTO
ROGGIA CODOGNA



MATERIALI:

Calcestruzzi e armature: specifiche tecniche

Sottofondazioni in conglomerato cementizio con classe di resistenza C 12/15 N/mm²

Fondazioni e murature in conglomerato cementizio armato con classe di resistenza C 25/30 N/mm²

Solette in conglomerato cementizio armato con classe di resistenza C 25/30 N/mm²

Armature in barre ad aderenza migliorata in acciaio prelavorato e pretagliato di tipo Fe B 450C

Classe di esposizione: XC2

Classe di consistenza: slump 3

Pezzzatura massima degli aggregati: 32mm



CONSORZIO BONIFICA MUZZA-BASSA LODIGIANA
INTERVENTI DI ADEGUAMENTO FUNZIONALE
E MANUTENZIONE DELLA ROGGIA REGINA
CODOGNA E DEI CANALI AFFERENTI E
INTERFERITI NEI COMUNI DI: LODI -
CORNEGLIANO LAUDENSE - SAN MARTINO IN
STRADA - MASSALENGO - CAVENAGO
D'ADDA IN PROVINCIA DI LODI

PROGETTO ESECUTIVO

TAV.05b NUOVO MANUFATTO PONTE STRADALE
LUNGO LA ROGGIA REGINA CODOGNA
STRADA COMUNALE PER CASCINA CAMPOLUNGO
Sezioni in C.C.A.

scala 1:50

Edizione
Luglio 2018

Il Presidente
Ettore Grecchi

Il Responsabile del Procedimento
dott. ing. Marco Chiesa

I Progettisti
geom. Ernesto Davidi dott. ing. Andrea Mazzi