



Consorzio Bonifica mzza Bassa Lodigiana
Lodi: Via Nino Dall'Oro n° 4 - tel. 0371/420189 fax 0371/50393

REGIONE LOMBARDIA - Direzione Generale Sicurezza,
Protezione Civile e Immigrazione - Decreto n° 7448 del 28/07/2016

**RIPRISTINI SPONDALI DEL COLATORE VENERE
CON DEVIAZIONE PARZIALE DELLA PORTATA
DEL COLATORE STESSO IN CORSI D'ACQUA
ESTERNI AL CENTRO ABITATO**

PROGETTO ESECUTIVO

**TAV. 04 PLANIMETRIA STATO DI FATTO
TRATTA S1 - S2 - D**

Scala 1:2.000

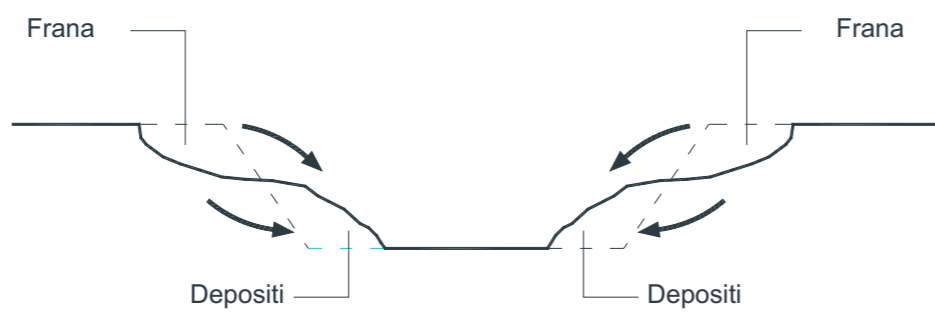
Edizione:
Settembre 2016

Il Presidente
Ettore Grecchi

Il Responsabile del Procedimento
dott. Ing. Ettore Fanfani

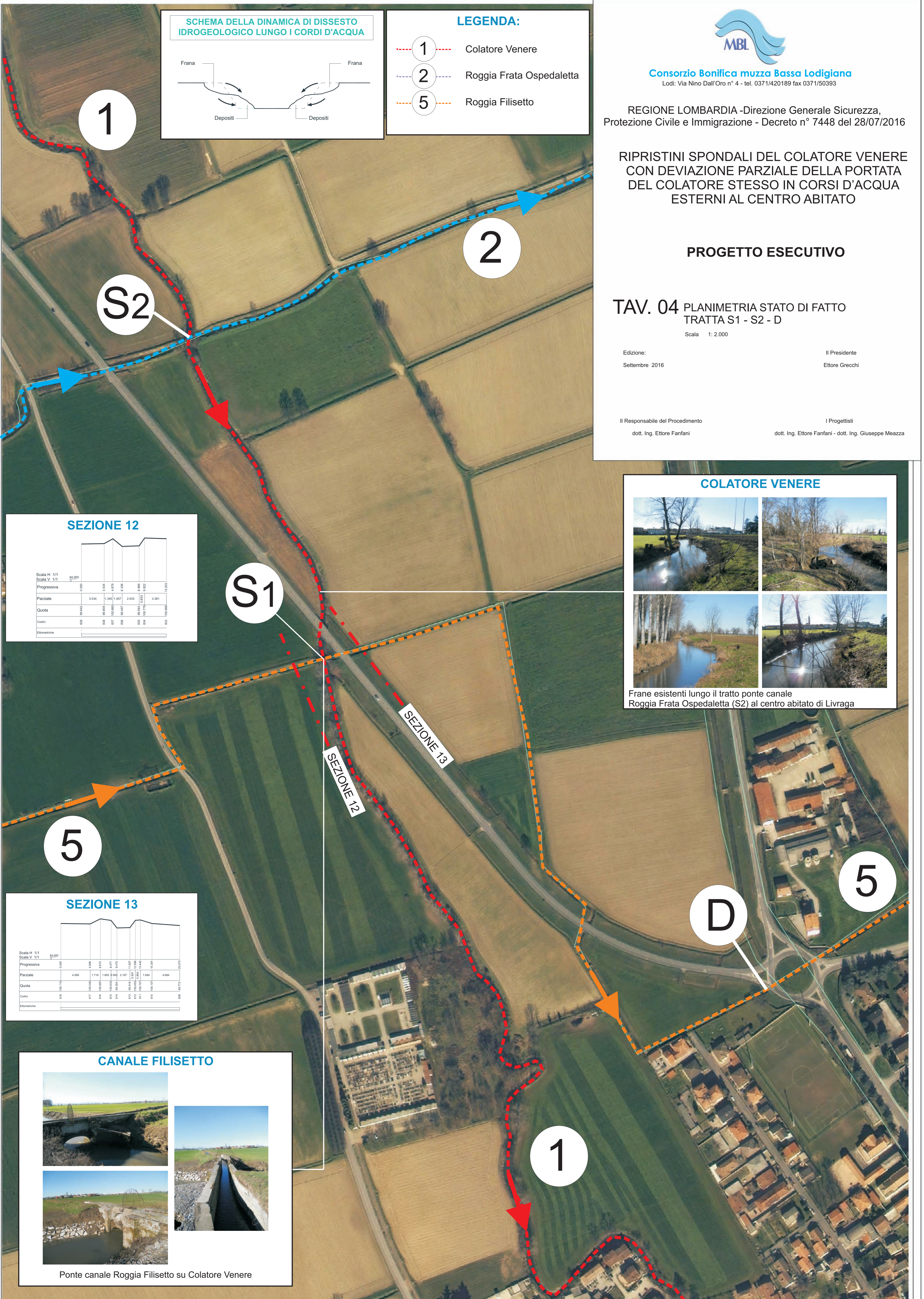
I Progettisti
dott. Ing. Ettore Fanfani - dott. Ing. Giuseppe Meazza

**SCHEMA DELLA DINAMICA DI DISSESTO
IDROGEOLOGICO LUNGO I CORDI D'ACQUA**



LEGENDA:

- ① Colatore Venere
- ② Roggia Frata Ospedaletta
- ⑤ Roggia Filisetto



1

S2

2

S1

SEZIONE 12

SEZIONE 13

5

D

5

1

SEZIONE 12

Scala H 1/1	84,000
Scala V 1/1	84,000
Progressiva	0,000
Parziale	3,534
Quota	1,345
Codi	838
Elettroniche	

SEZIONE 13

Scala H 1/1	84,000
Scala V 1/1	84,000
Progressiva	0,000
Parziale	4,956
Quota	1,716
Codi	812
Elettroniche	

CANALE FILISETTO



Ponte canale Roggia Filisetto su Colatore Venere

COLATORE VENERE



Frane esistenti lungo il tratto ponte canale Roggia Frata Ospedaletta (S2) al centro abitato di Livraga