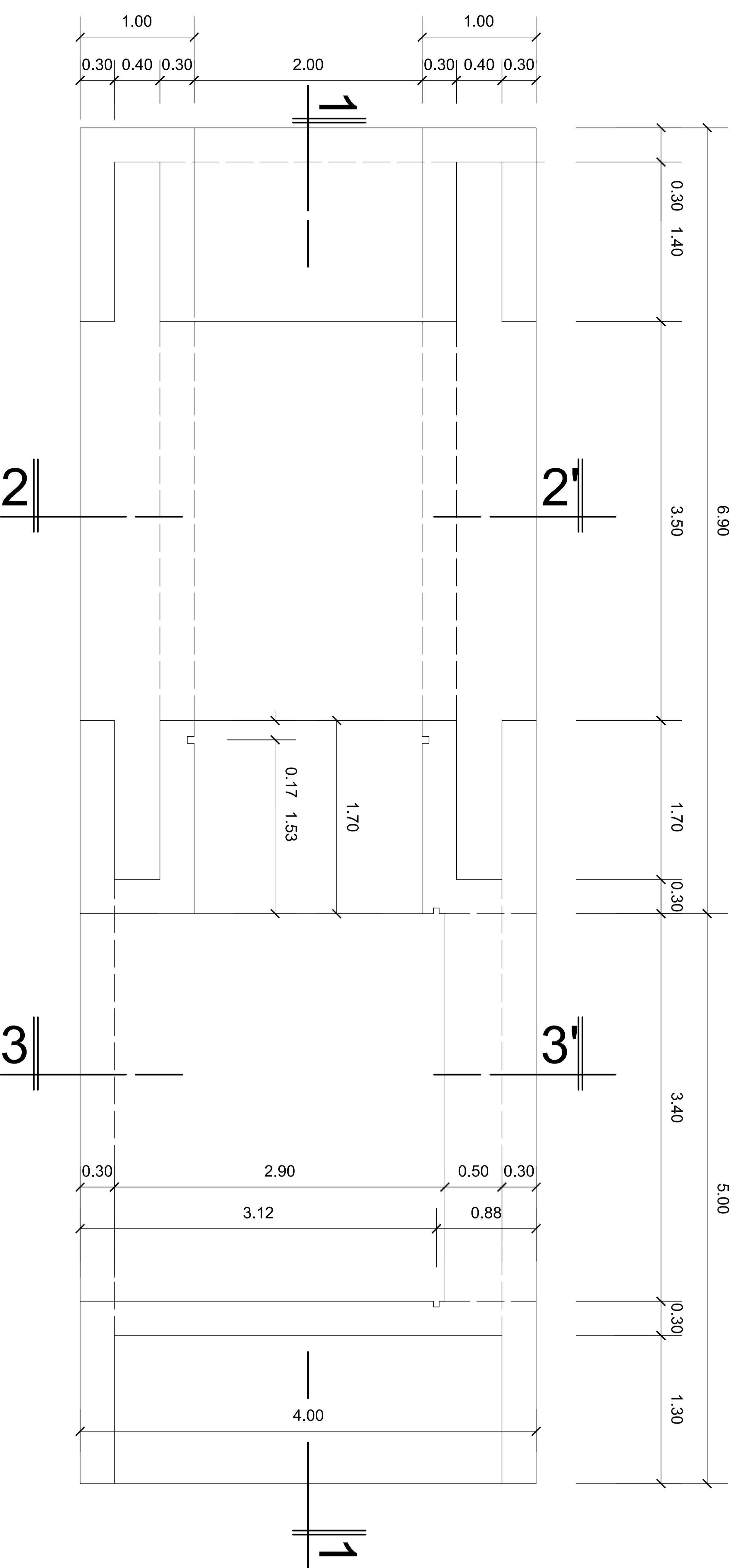
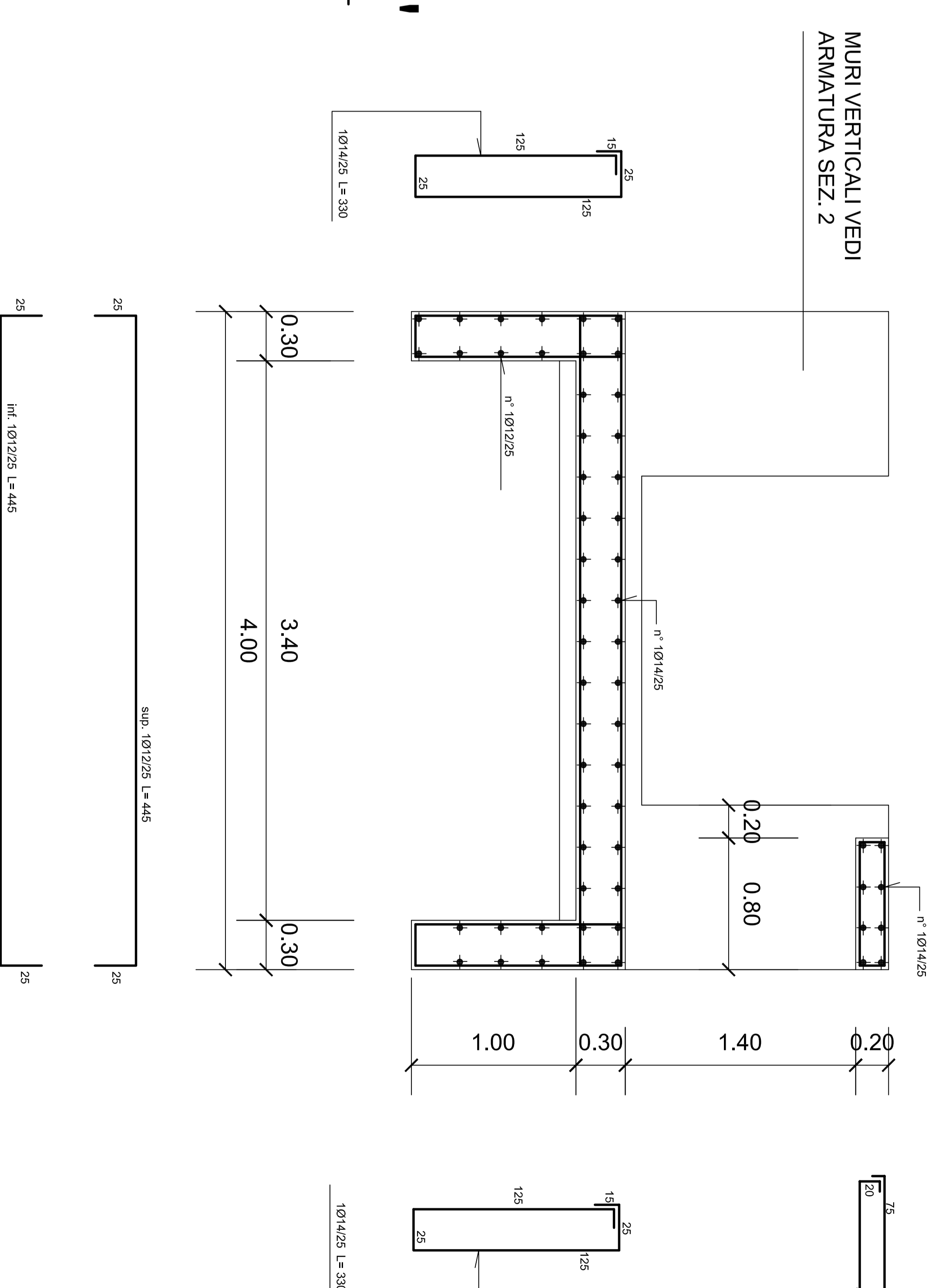


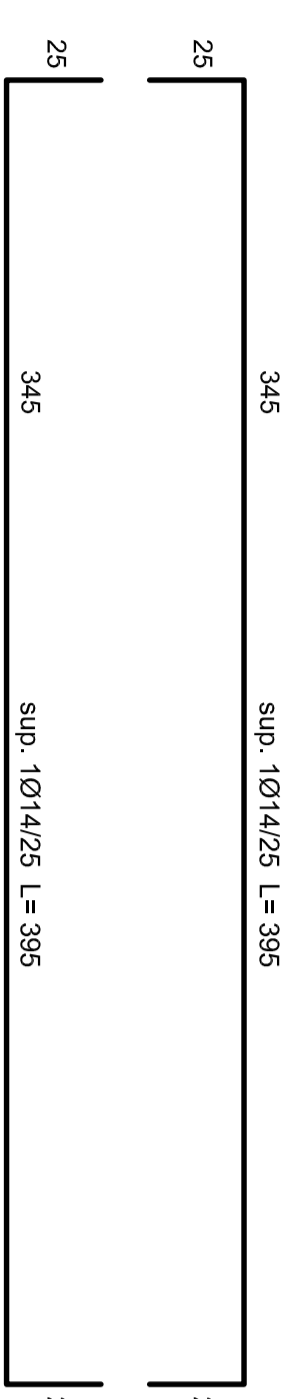
PIANTA



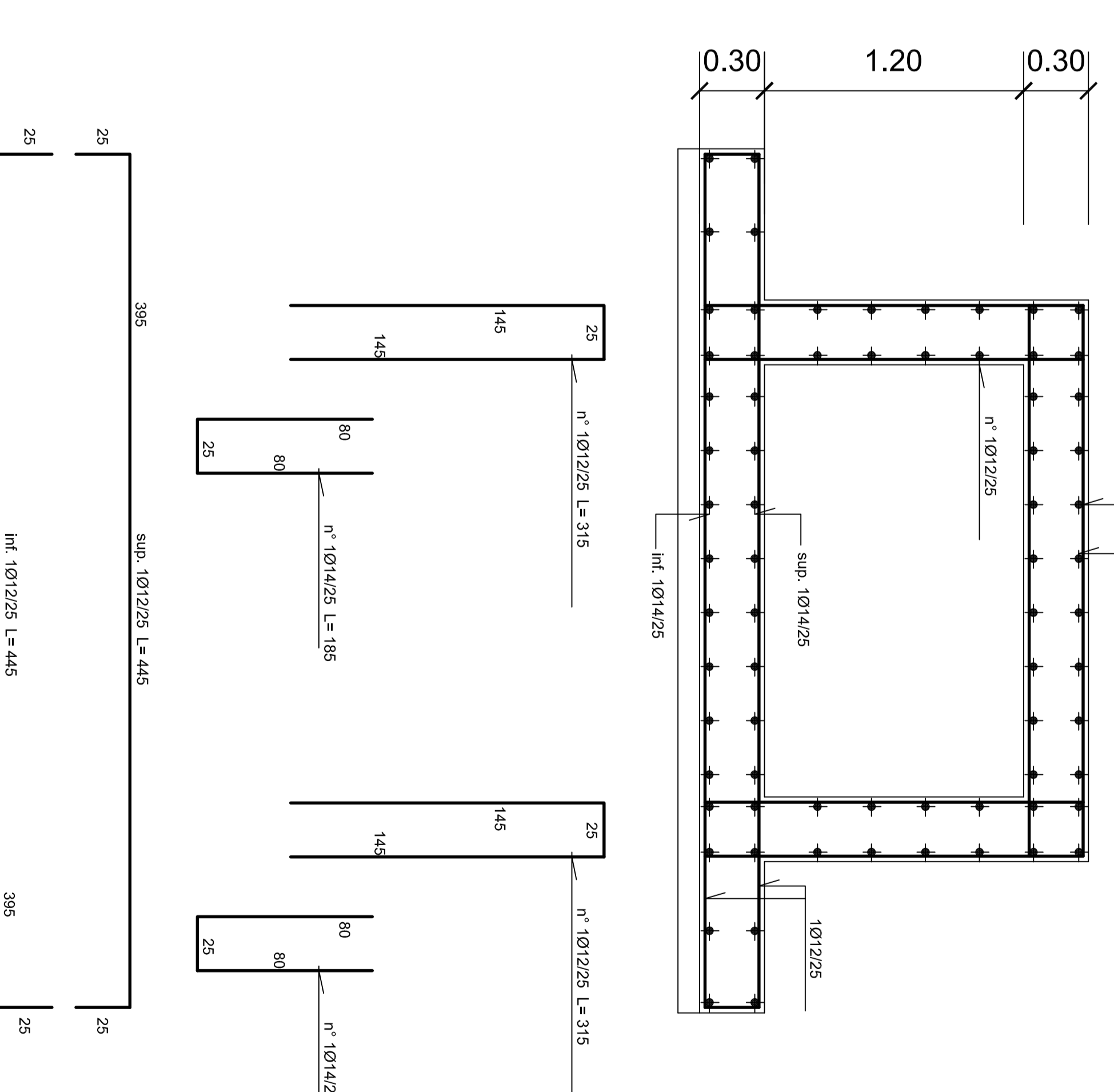
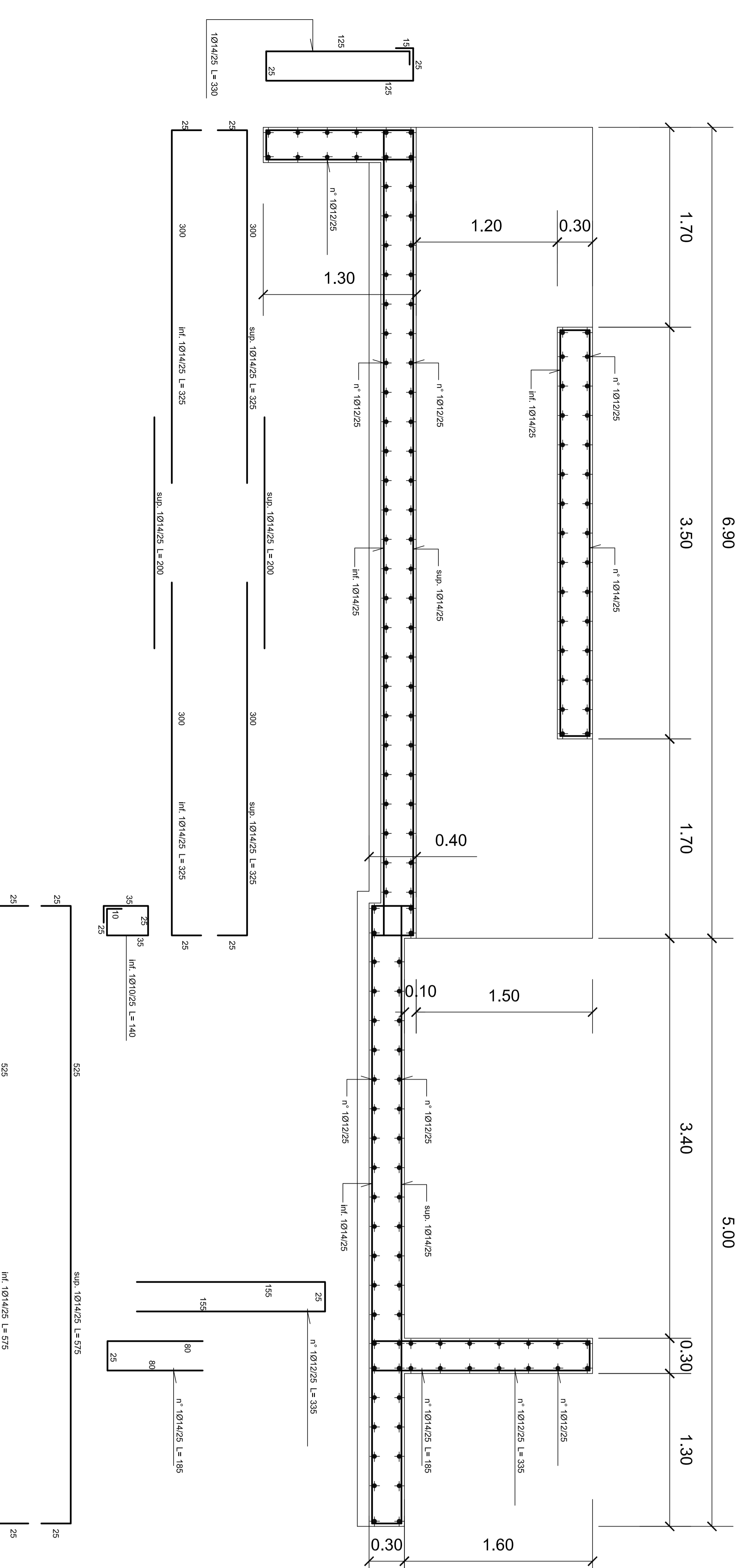
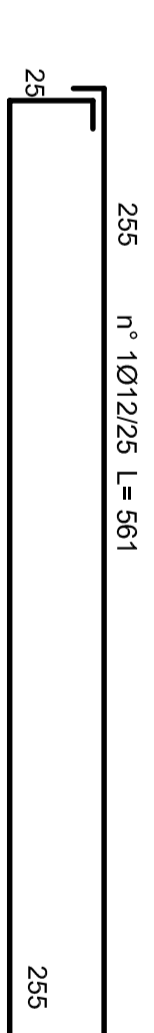
SEZIONE 3 - 3'



SEZIONE 1 - 1'



SEZIONE 2 - 2'



I materiali previsti per l'esecuzione del manufatto in oggetto devono essere conformi alle prescrizioni delle Norme Tecniche per le costruzioni, di cui al Decreto 14 gennaio 2008, tanto negli aspetti generali, quanto in quelli specifici di cui al 4.1 e 4.2 riguardanti rispettivamente le costruzioni in conglomerato cementizio armato e quelle in acciaio. Per prescrizione:

PER LE OPERE IN C.C.A.

compilamento commentato a prestazione garantita secondo Norma UNI EN 206-1:2006 con le seguenti caratteristiche:
MACRO DI SOTTOPONDAZIONE
 - CLASSE DI ESPOSIZIONE: X0
 - CLASSE DI ESPOSIZIONE: X1

FONDAZIONE
 - CLASSE DI RESISTENZA: C25/30 (Rd: 300 kg/cm2)
 - CLASSE DI ESPOSIZIONE: X0
 - DIMENSIONE NOMINALE MAX DEGLI AGGREGATI: 54

ELEVAZIONE
 - CLASSE DI RESISTENZA: C25/30 (Rd: 300 kg/cm2)
 - DIMENSIONE NOMINALE MAX DEGLI AGGREGATI: 54
 - CONSISTENZA: S4

ACCIAIO FER CONGLOMERATO:
 B590C (calcolabile)

Per le opere in acciaio annesso a caldas
 entro Spazio UNI EN 10225-2) saranno a carico con profili aperti 420 o 420 zincato a caldo con le caratteristiche:
 - CLASSE DI RESISTENZA: S4
 - DIMENSIONE NOMINALE MAX DEGLI AGGREGATI: 54
 - CONSISTENZA: S4
 - CLASSE DI ESPOSIZIONE: X0
 - CLASSE DI ESPOSIZIONE: X1
 - CLASSE DI ESPOSIZIONE: X2
 - DIMENSIONE NOMINALE MAX DEGLI AGGREGATI: 54
 - CONSISTENZA: S4



CONSORZIO BONIFICA MUZZA BASSA LODIGIANA
 Località Via Nava, telefono n° +39 0371 422189 fax 0371 502393 - e-mail: omuzza@muzza.it

REGIONE LOMBARDA - Direzione Generale Sicurezza,
 Protezione Civile e Immigrazione - Decreto n° 7448 del 28/07/2016

**RIPRISTINI SPONDALE DEL COLATORE VENERE CON
 DEVIAZIONE PARZIALE DELLA PORTATA DEL COLATORE
 STESSO IN CORSI D'ACQUA ESTERNI AL CENTRO ABITATO**

PROGETTO ESECUTIVO

**TAV. 16a OPERE IN C.C.A DEL MANUFATTO DI
 SCARICO - PUNTO B**

Scala 1:20

Edificatore:
 Servizio 2016

Il Presidente:
 Elvise Giacchi

Il Responsabile dell'Procedimento:
 dott. Ing. Ettore Furlani

Il Progettista:
 dott. Ing. Ettore Furlani - dott. Ing. Giuseppe Mazzuca