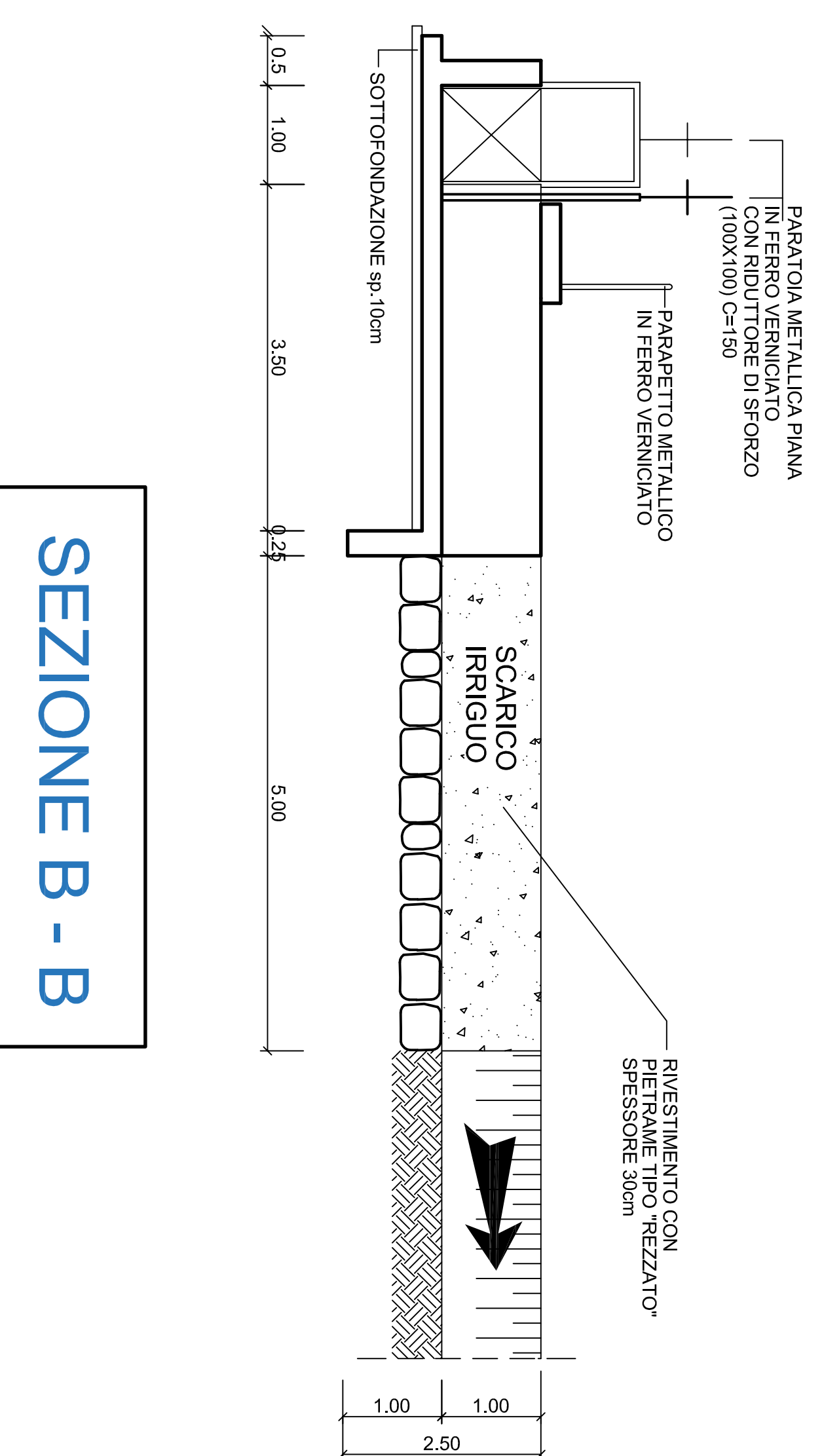
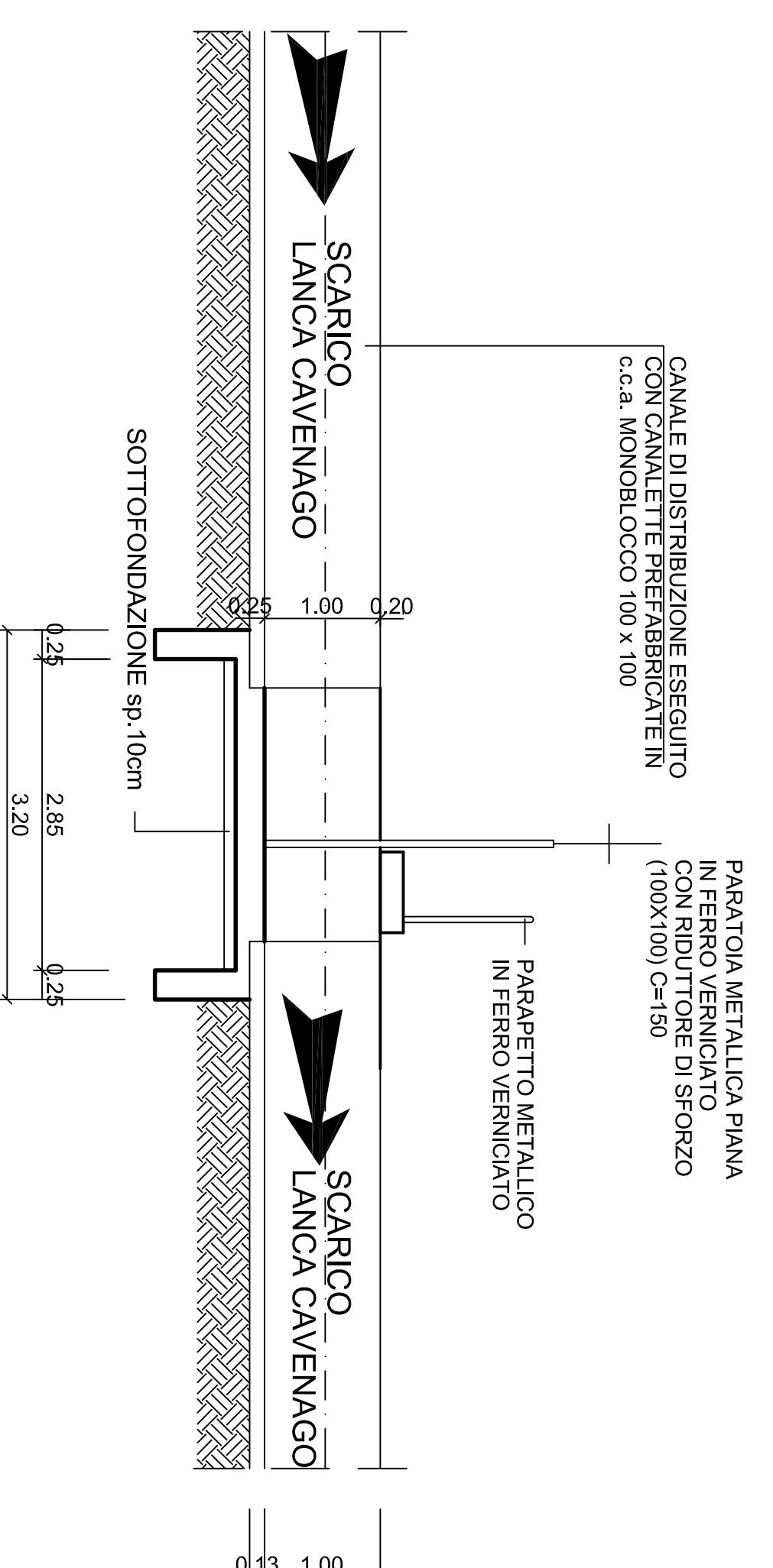


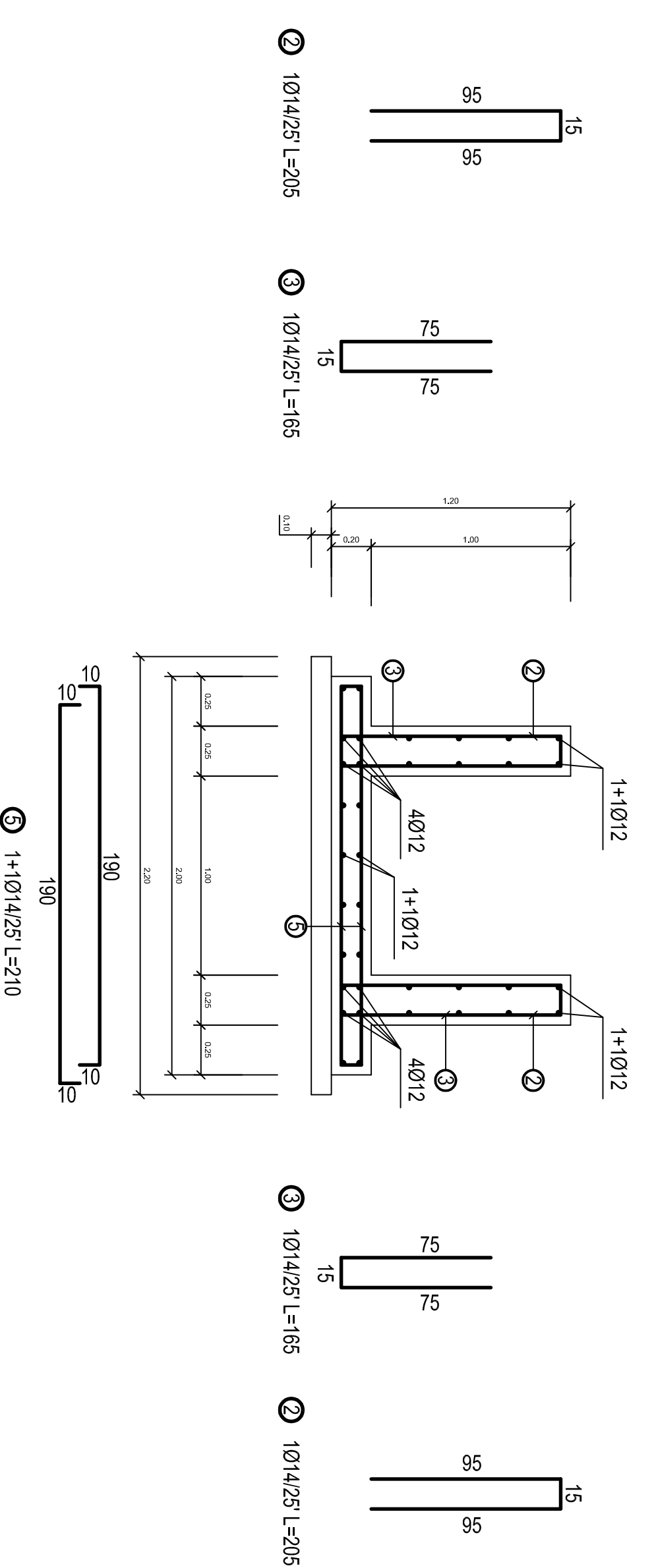
SEZIONE B - B'
SCALA 1:25



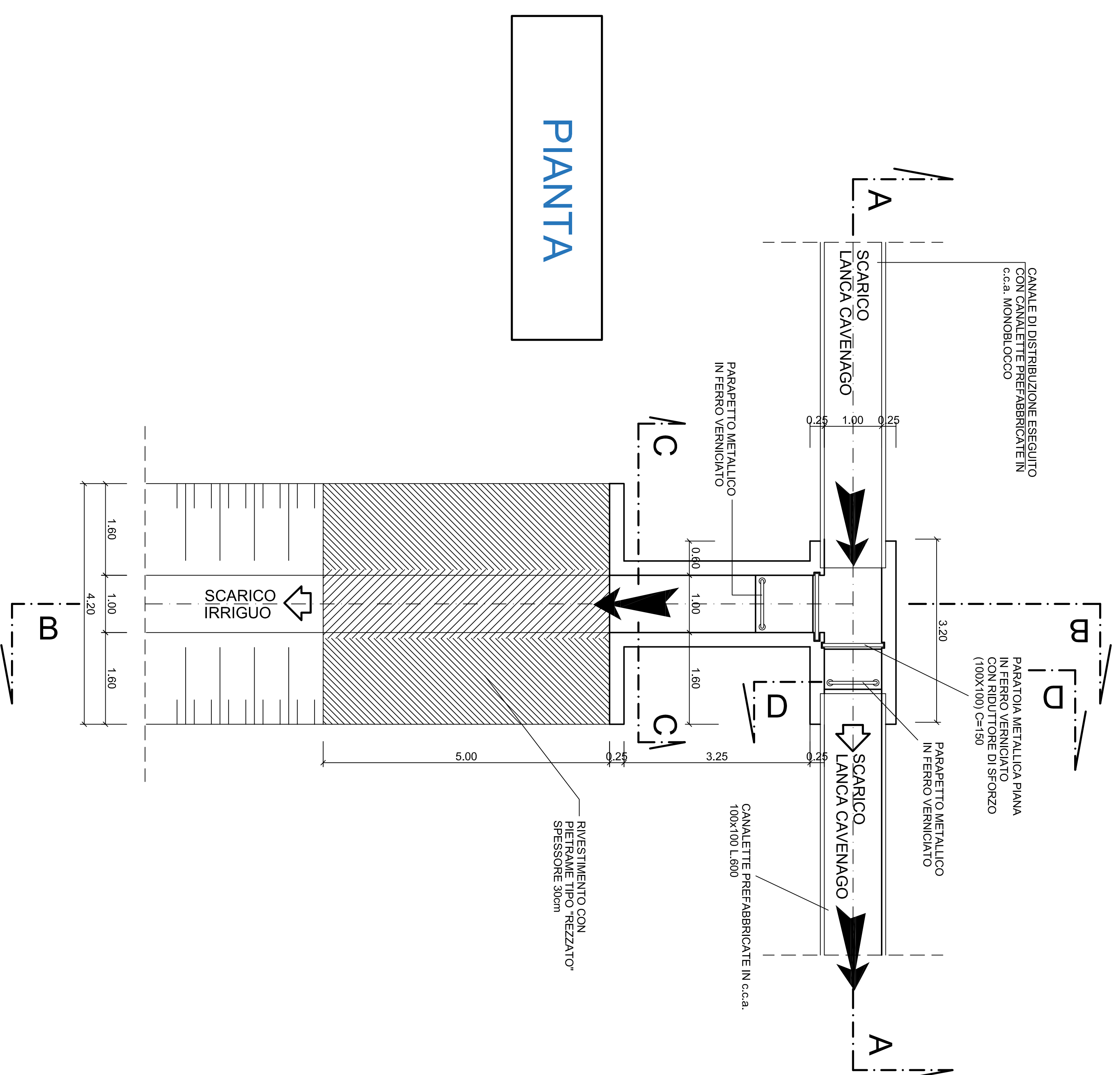
SEZIONE B - B



SEZIONE A - A



SEZIONE C - C'
SEZIONE D - D'
SCALA 1:25



PIANTA

I materiali previsti per l'esecuzione del manufatto, in oggetto devono essere conformi alle norme tecniche di riferimento in vigore al momento della redazione del progetto. Le parti in ferro dovranno essere verniciate con prodotti idonei per l'ambiente esterno. I manufatti dovranno essere costruiti in conglomerato cementizio armato e quale in acciaio. Riferimenti:

Per la parte in C.C.A.

con le seguenti caratteristiche:

- CLASSE DI RESISTENZA: C17/15

- DIMENSIONE NOMINALE MAX DEGLI AGGREGATI: 30

Per la parte in C.C.A.

con le seguenti caratteristiche:

- CLASSE DI RESISTENZA: C17/15

- DIMENSIONE NOMINALE MAX DEGLI AGGREGATI: 30

- ACCIAIO PER IL CONGLOMERATO: B400C (saldabile)

Per la parte in acciaio dovranno essere adottati:

- CLASSE DI RESISTENZA: S235JR (saldabile)

- DIMENSIONE NOMINALE MAX DEGLI AGGREGATI: 30

- ACCIAIO PER IL CONGLOMERATO: B400C (saldabile)

**Consorzio Bonifica
MuZZa Bassa Lodigiana**

Comuni di:
Cavenago d'Adda
PROVINCIA DI LODI

Intestato:
Convenzione per la progettazione e la realizzazione dell'intervento:
**IMMISSIONE IDRICA ALLA LANCA DI CAVENAGO D'ADDA SUL
Fiume ADDA IN PROVINCIA DI LODI.**
CONDIZIONALITÀ EX ANTE:

tra Regione Lombardia, Direzione Generale Ambiente, Energia e
Sviluppo Sostenibile e Consorzio Bonifica MuZZa Bassa Lodigiana

Compilazione: Soprintendenza per i Beni Architettonici e Paesaggistici - Milano
Parco Adda Sud
Comune di Cavenago d'Adda

PROGETTO ESECUTIVO

TAV.07

MANUFATTO 2
Manufatto di ferma e derivazione
Pianta e sezioni - Stato di Progetto
Scala: 1:50

Il Responsabile del Progettamento dott. Ing. Marco Chiesa

Edizione
Settembre 2017

I Progettisti
dott. Ing. Ettore Fanfani - dott. Ing. Marco Chiesa