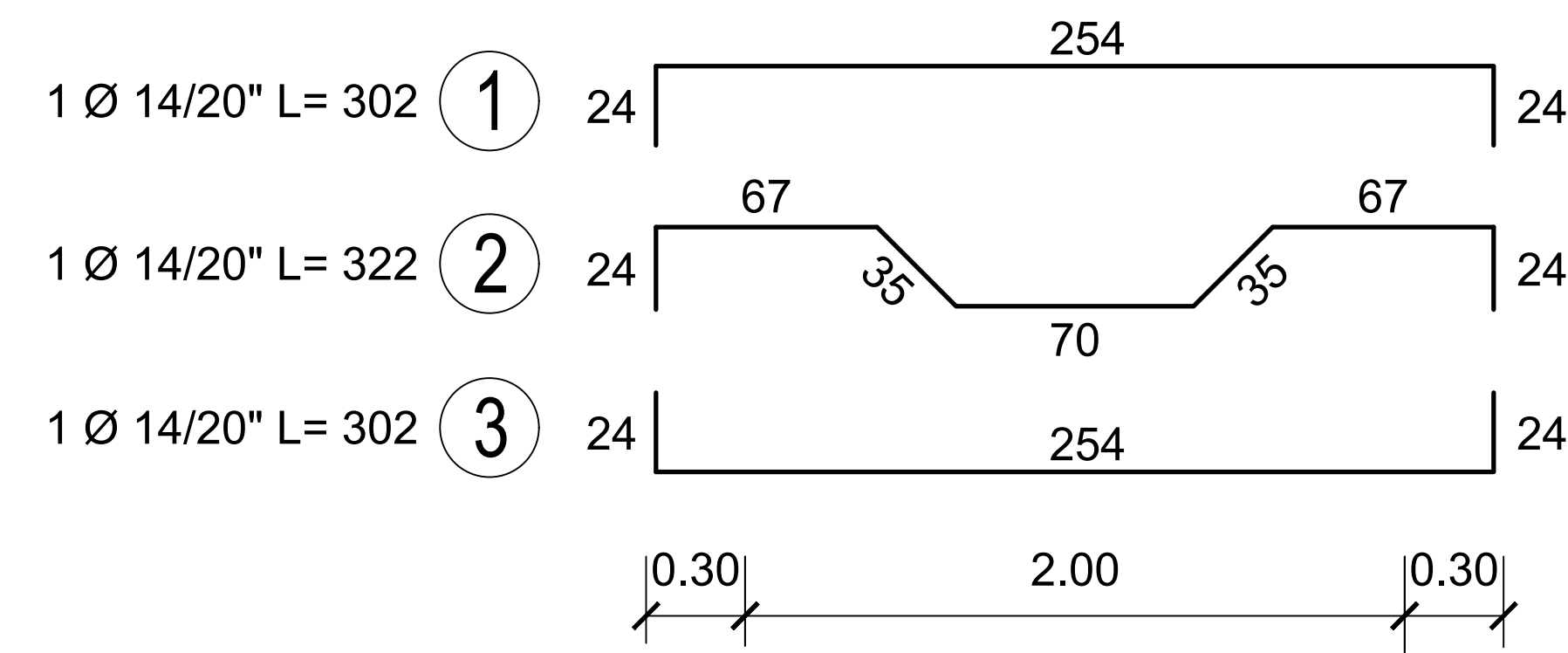
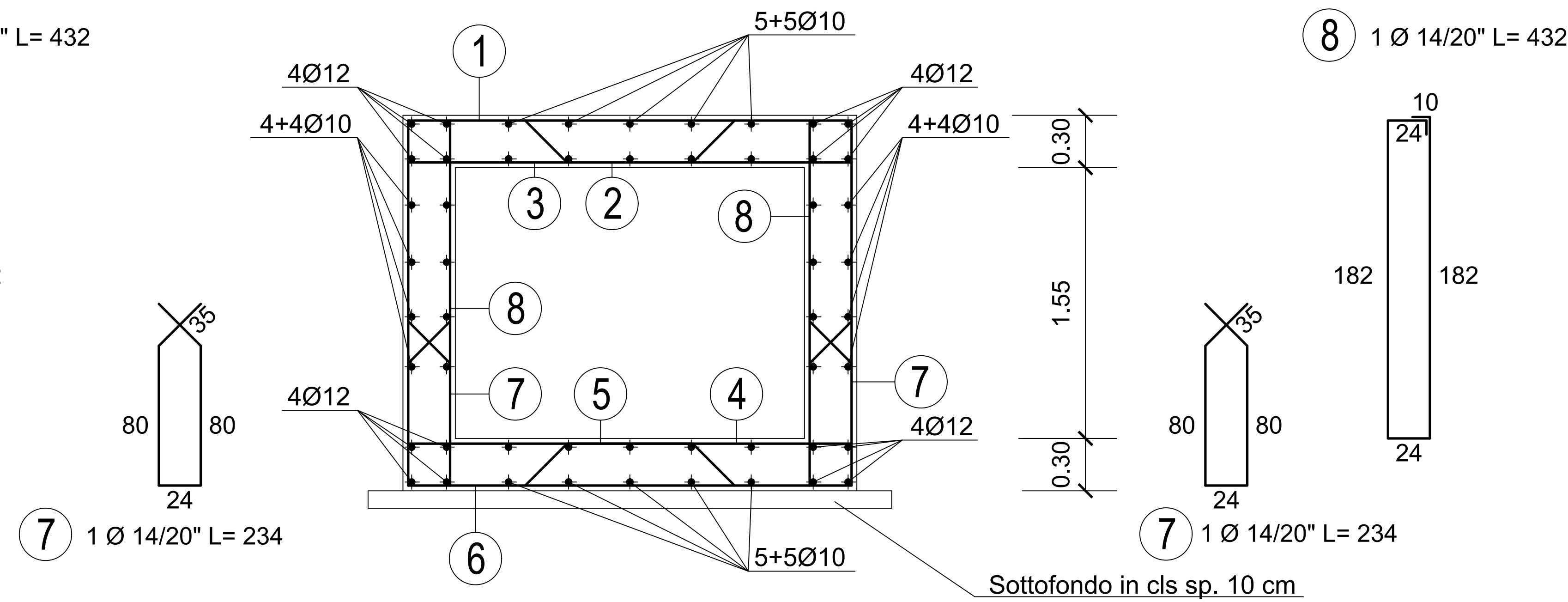
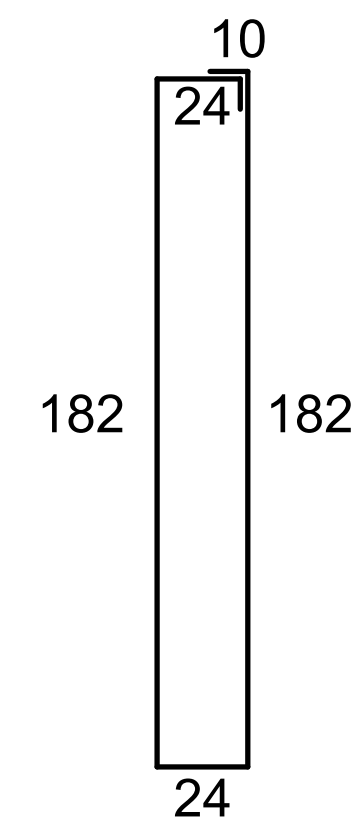


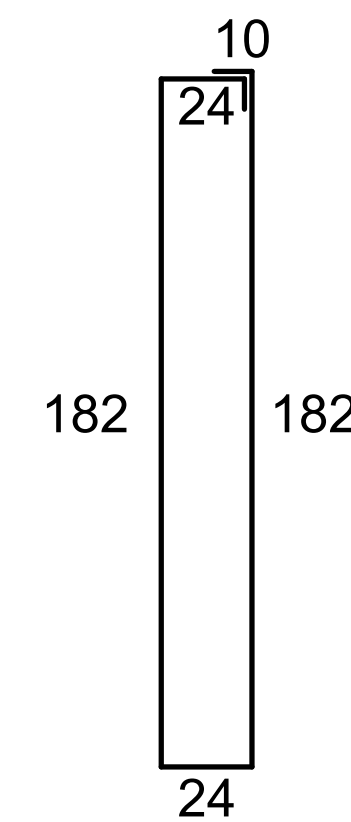
Sezione canalizzazione chiusa a - a



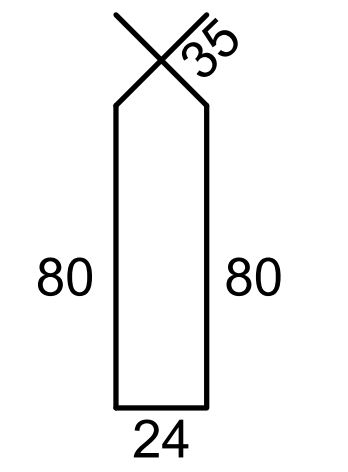
8 1 Ø 14/20" L= 432



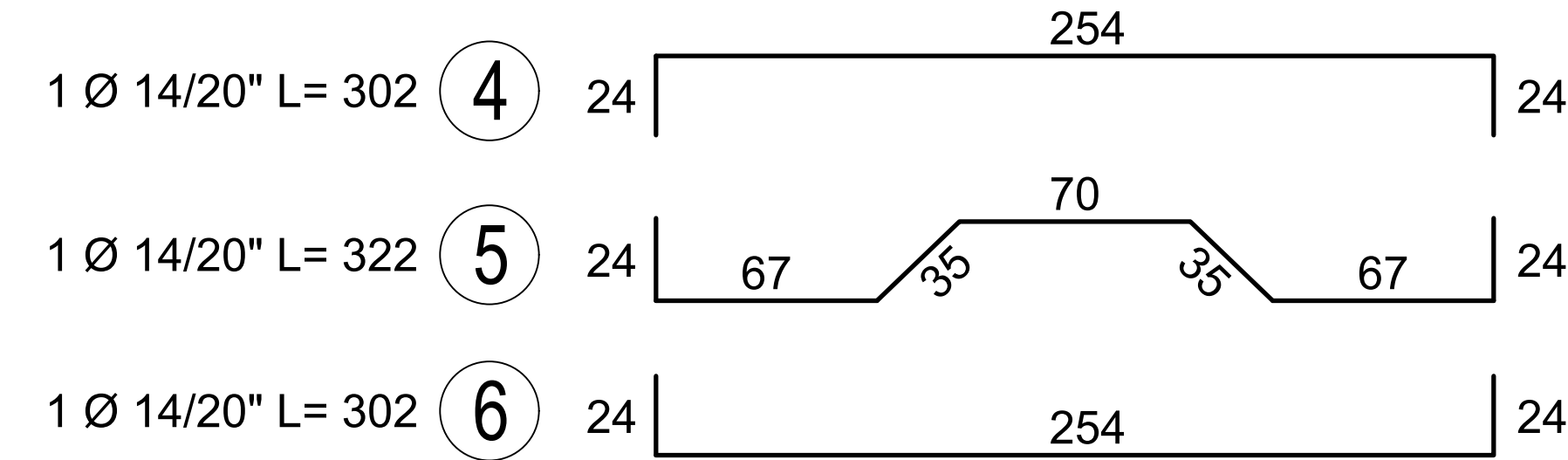
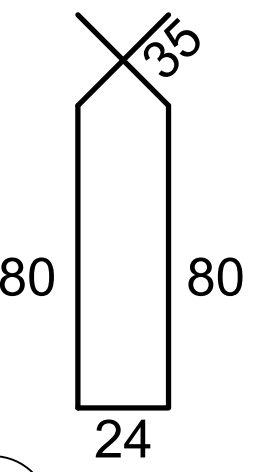
8 1 Ø 14/20" L= 432



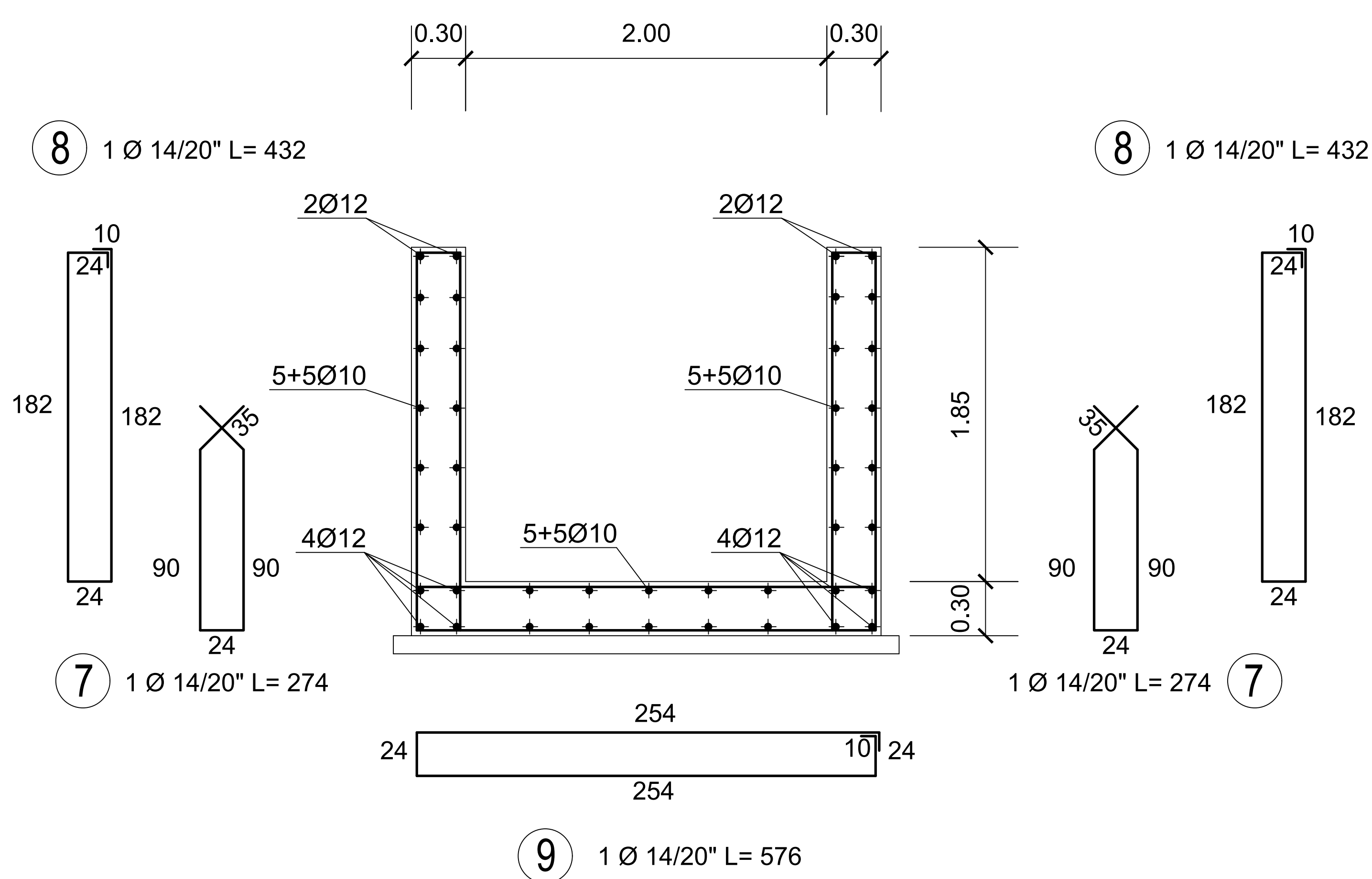
7 1 Ø 14/20" L= 234



7 1 Ø 14/20" L= 234



Sezione canalizzazione aperta b - b



MATERIALI:

Calcestruzzi e armature: specifiche tecniche

Sottofondazioni in conglomerato cementizio con classe di resistenza C12/15 N/mm²

Fondazioni e murature in conglomerato cementizio armato con classe di resistenza C25/30 N/mm²

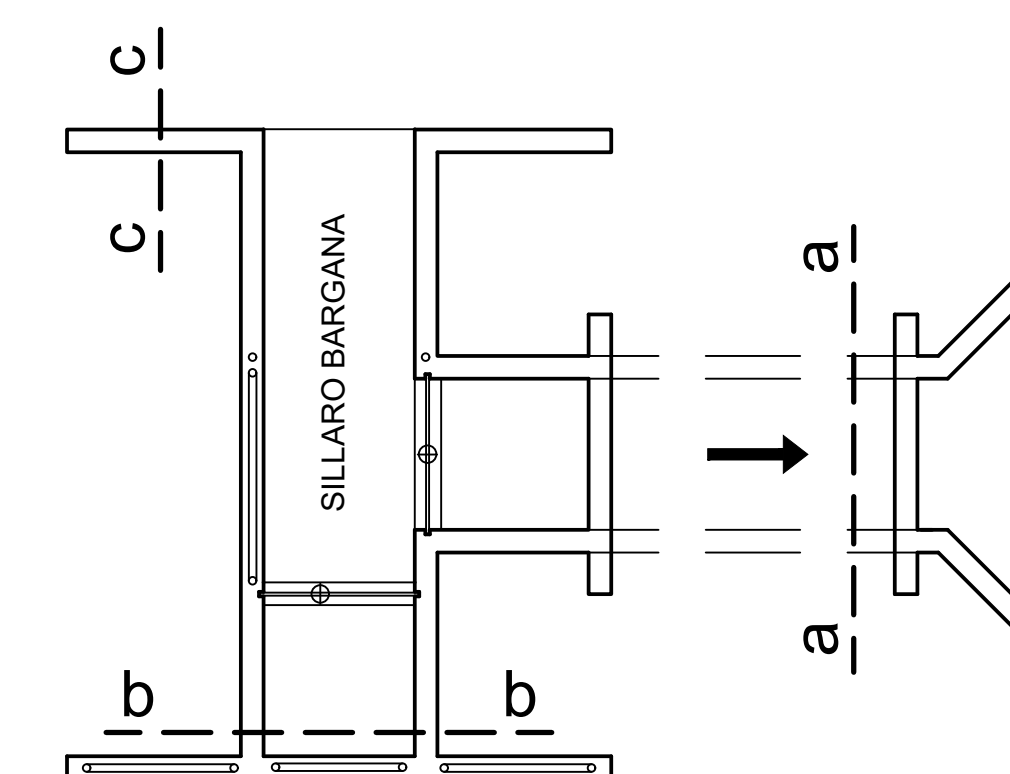
Solette in conglomerato cementizio armato con classe di resistenza C 25/30 N/mm²

Armature in barre ad aderenza migliorata in acciaio prelavorato e pretagliato di tipo B450C

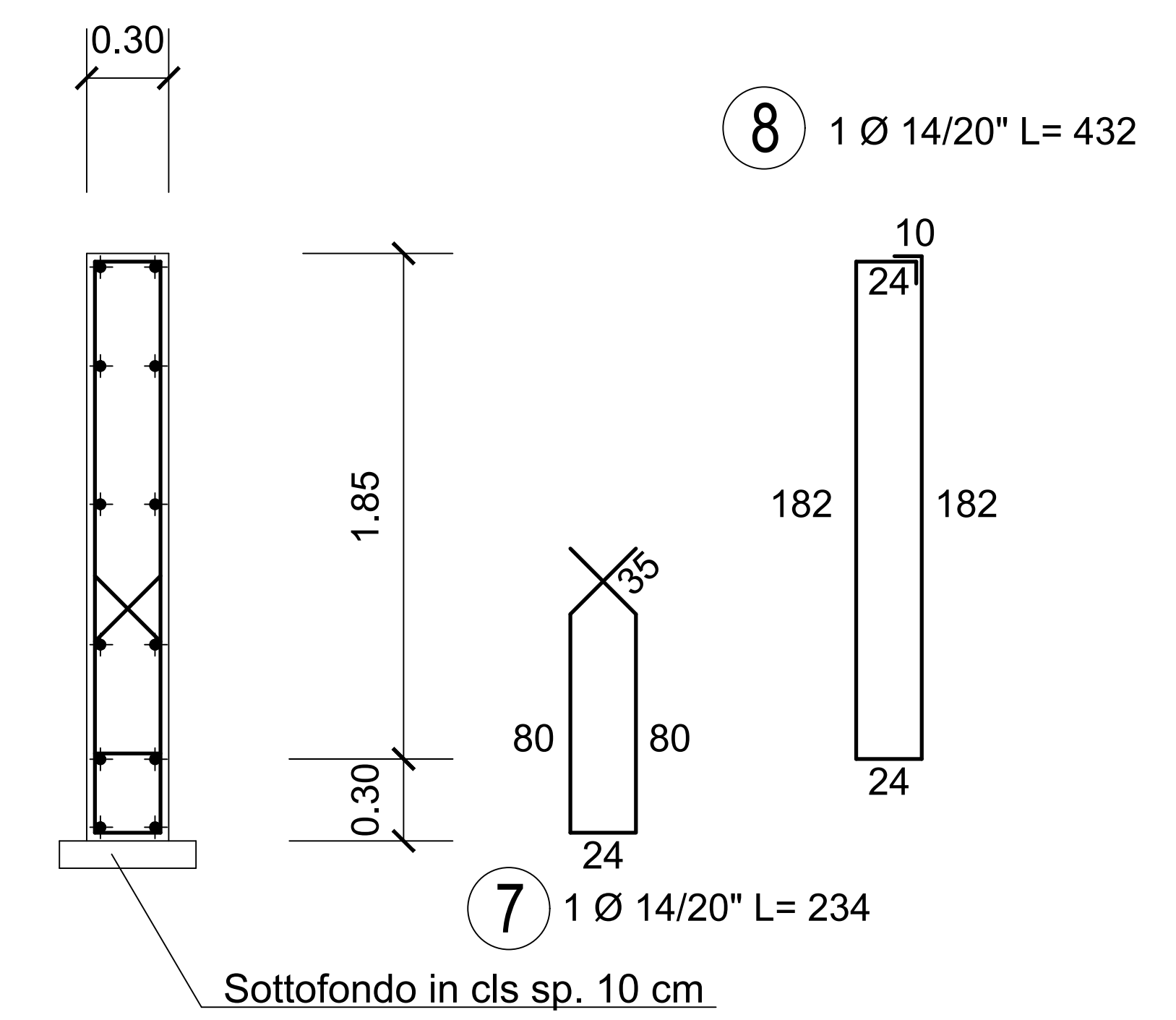
Classe di esposizione: XC2

Classe di consistenza: slump 3

Pezzzatura massima degli aggregati: 32mm



Sezione muro risolto c - c



CONSORZIO BONIFICA MUZZA BASSA LODIGIANA
Lodi: Via Nino dall'Oro n° 4 - tel. 0371/420189 - fax: 0371/50393
e-mail cmuza@muzza.it PEC: consorzio.muza@pec.regione.lombardia.it



Convenzione tra Regione Lombardia e Consorzio Bonifica Muzza Bassa Lodigiana per attività da svolgersi sul reticolo idrico principale presente all'interno del territorio comprensoriale. Programma di attività ed interventi di cui alla Delibera X/7759 del 17/01/2018



Attività n. C.1 - Nuova realizzazione di aree di laminazione per il colatore Sillaro nell'ambito del relativo bacino idrografico, per la mitigazione del rischio idraulico insistente sui terreni di Lodivecchio, Pieve Fissiraga, Borgo San Giovanni, Villanova del Sillaro e Borghetto Lodigiano

PROGETTO DEFINITIVO

TAV. 12 MANUFATTO DI ADDUZIONE B - AREA 1
OPERE IN C.C.A.
Scala 1: 20

Edizione:
Luglio 2020

Il Responsabile del Procedimento
Dott. Ing. Marco Chiesa

I Progettisti: dott. ing. Marco Chiesa

geom. Ernesto Davisi

dott. ing. Andrea Mazzi

dott. ing. Giuseppe Moazza

aree laminazione Sillaro